

ワイヤレスステレオヘッドセット

型名 **HA-S28BT**



*お買い上げありがとうございます。

●ご使用前に、この「スタートアップガイド編」をよくお読みのうえ、正しくお使いください。
お読みになったあとは、大切に保管してください。

製造番号

電波について

・本機は、電波法に基づく小電力データ通信システム無線局設備として技術基準適合証明を受けております。したがって、本機を使用するときに無線局の免許は必要ありません。日本国内のみで使用してください。日本国内以外で使用すると各国の電波法に抵触する可能性があります。以下の事項を行うと、法律で罰せられることがあります。
- 分解 / 改造すること
- 本機の証明表示 (㊚) を改変すること

2.4 FH 1	2.4 : 2.4 GHz 帯を使用する無線機器です。 FH : FH-SS 変調方式を表します。 1 : 電波干渉距離は 10 m です。 ----- : 全帯域を使用し、かつ移動体識別装置の帯域を回避可能であることを表します。
-----------------	--

本機の使用周波数帯(2.4 GHz)では、電子レンジ等の産業・科学・医療機器のほか工場の製造ライン等で使用されている移動体識別用の構内無線局(免許を要する無線局)及び特定小電力無線局(免許を要しない無線局)並びにアマチュア無線局(免許を要する無線局)が運用されています。

・本機を使用する前に、近くで移動体識別用の構内無線局および特定小電力無線局、並びにアマチュア無線局が運用されていないことを確認してください。

万一、本機と「他の無線局」との間に電波干渉が発生した場合には、速やかに本機の使用場所を変えるか、または本機の運用を停止(電波の発信を停止)してください。

そのほか、「他の無線局」に対して有害な電波干渉が発生した場合など、何かお困りのことが起きたときには、JVCケンウッドカスタマーサポートセンターまでお問い合わせください。

保証について

・この商品を家庭用として、取扱説明、接続例、注意書きなどに沿って、適切にご使用されたにもかかわらず、ご購入日から 1 年以内に故障した場合は、無料で交換いたします。
・本書とご購入日のわかる領収書(レシートなど)をご持参のうえ、ご購入の販売店にご相談ください。この商品は持込修理対象商品となります。対象商品を当社へ送付した場合の送料はお客様のご負担とさせていただきます。
・本書は日本国内においてのみ有効です。
・本書は再発行いたしませんので、紛失しないように大切に保管してください。

ご相談窓口におけるお客様の個人情報は、お問い合わせへの対応、修理およびその確認に使用し、適切に管理を行い、お客様の同意なく個人情報を第三者に提供または開示することはありません。

ご相談や修理は

製品についてのご相談や修理のご依頼は、お買い上げの販売店にご相談ください。転居されたり、贈答品などでお困りの場合は、下記の相談窓口にご相談ください。

お買い物相談や製品についての全般的なご相談
JVCケンウッドカスタマーサポートセンター

☎ 0120-2727-87

携帯電話・PHS・一部のIP電話・FAXなどからのご利用は
携帯電話・PHS **0570-010-114** (ナビダイヤル)
一部IP電話 **045-450-8950**
FAX **045-450-2308**

株式会社 JVCケンウッド
〒221-0022 神奈川県横浜市神奈川区守屋町 3-12
© 2018 JVCKENWOOD Corporation B5A-2550-00

使用上のご注意

- ヘッドホンなどが直接触れる耳や肌などに異常を感じたら使用を中止してください。使用を続けると炎症やかぶれなどの原因になることがあります。
- 冬場など乾燥した場所では、静電気により耳に刺激を感じることがあります。
- ヘッドホン装着時には、可動部への髪や指等のはさみこみに注意してください。
- 本機の近くで携帯電話などをお使いの場合、ノイズが入ることがあります。
- 心臓にペースメーカーを装着している方は使用しないでください。ペースメーカーが、本システムの電波の影響を受けるおそれがあります。
- 落としたり、ぶつけたり、強いショックを与えないでください。
- 高温多湿な場所での放置は、故障の原因になりますので避けてください。
- イヤークッションは消耗品です。通常使用や保存した状態でも、経年変化で自然劣化します。
- ヘッドホン本体が汚れた場合は、水に濡らした布をよくしぼって表面をふいてください。

お客様または第三者が、この製品の誤使用、使用中に生じた故障、その他の不具合またはこの製品の使用によって受けられた損害については法令上の賠償責任が認められる場合を除き、当社は一切その責任を負いませんので、あらかじめご了承ください。

安全上のご注意

お使いになる人や他の人への危害、財産への損害を未然に防止するため、必ずお守りいただくことを、次のように説明しています。記載している表示・図記号についての内容を良く理解してから本文をお読みになり、必ずお守りください。

●表示内容を無視して誤った使い方をしたときに生じる人への危害や損害の程度を、次の表示で区分し、説明しています。

	危険	死亡、または重傷を負う可能性が切迫して生じるおそれがあるもの。
	警告	死亡、または重傷を負う可能性があるもの。
	注意	傷害を負う、または物的損害が生じる可能性があるもの。

●お守りいただく内容の種類を、次の絵表示で区分し、説明しています。

注意をうながす記号	行為を禁止する記号	行為を示す記号

⚠ 危険

	端子をショートさせない。また、金属製のネックレスやコインなどの金属小物といっしょに携帯または保管しない		火の中に投入したり、加熱しない 高温での充電・使用・放置をしない 発熱や発火、破裂の原因になります。
--	---	--	--

⚠ 警告

	自転車・自動車・オートバイなどの運転中は、絶対にヘッドホンを使用しない 交通事故の原因になります。		ぬれた手で本体や、USB コードをさわらない 発火や、感電の原因になります。
	屋外でご使用になる場合は、周囲の交通に十分注意する 交通事故の原因になります。		強い衝撃を与えたり、投げつけたりしない 火災ややけど、けがの原因になります。

⚠ **分解、改造しない**
故障、発熱、火災・感電の原因になります。

⚠ **USB ケーブルは確実に差し込む**
差し込みが不完全な場合は、発火や感電の原因になります。

⚠ 注意

	湿気やほこりの少ない場所で使用・保管する 発熱や発火、感電の原因になります。		充電中、使用中は毛布や衣類などを本機にかぶせない 発熱や発火の原因になります。
	本機を使用するときは、音量を上げすぎない 耳を刺激するような大きな音量で長時間続けて使用すると、聴力に悪い影響を与えることがあります。 はじめから音量を上げすぎると、突然大きな音が出て耳をいためることがあります。音量は徐々に上げましょう。		USB ケーブルが傷んだり、端子の差し込みがゆるいときは使用しない 発火や感電の原因になります。

その他の情報

機種によっては操作できない機能があります。スマートフォンなどの対応機種については、当社のホームページをご確認ください。

<http://www3.jvckenwood.com/accessory/support/>



充電式電池のリサイクルについて

Li-ion 00 本機に内蔵されている充電電池はリサイクルできます。充電電池の取りはずしはお客様自身では行わないでください。本機を廃棄するときは、JVCケンウッドカスタマーサポートセンターにご相談ください。

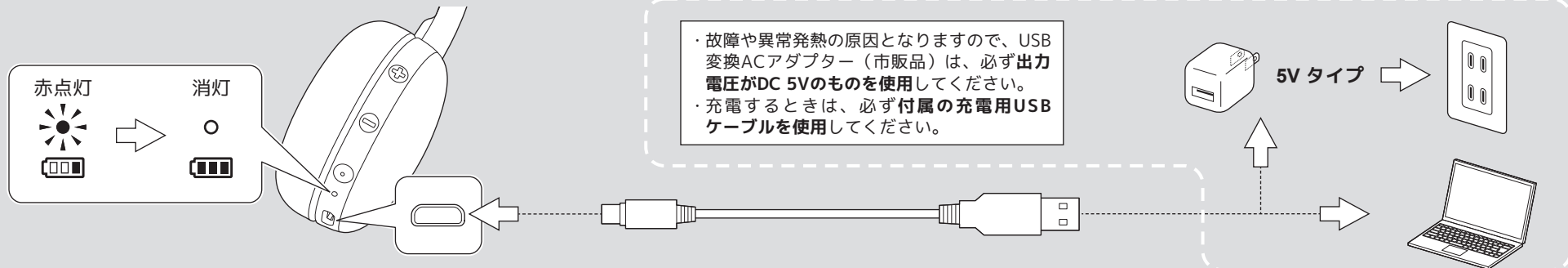
Bluetooth® ワードマークとロゴは、Bluetooth SIG, Inc.の所有であり、株式会社JVCケンウッドはライセンスに基づきこのマークを使用しています。他のトレードマークおよびトレード名称については、個々の所有者に帰属するものとします。

主な仕様

対応BLUETOOTHプロファイル	A2DP/AVRCP/HFP/HSP
再生周波数帯域	20 Hz～20,000 Hz
電源	内蔵リチウムポリマー充電電池
電池持続時間	約11時間(使用条件により異なります)
充電時間	約2.5時間
使用温度範囲	5℃～40℃
質量	約96 g(内蔵リチウムポリマー充電電池含む)
付属品	充電用USBケーブル

・本機の仕様および外観は改善のため、予告なく変更することがあります。

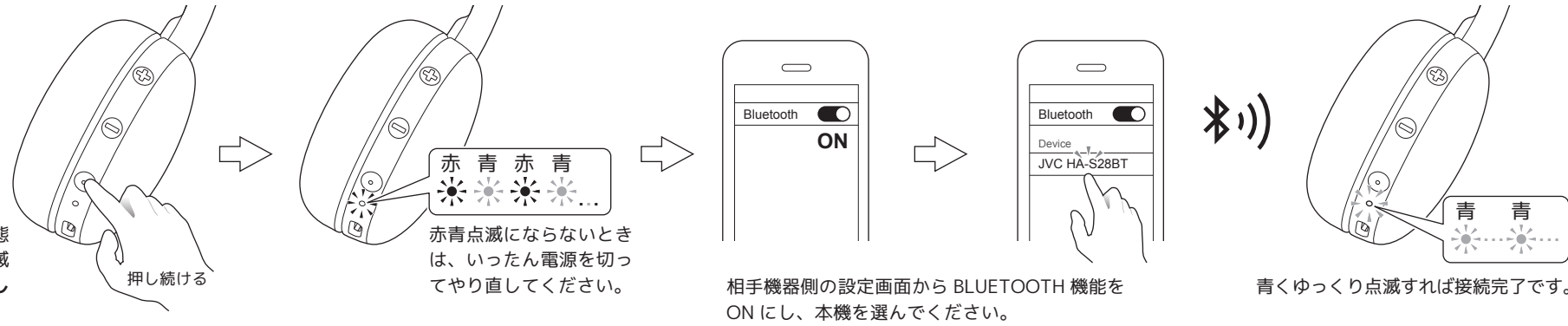
1 充電する



・故障や異常発熱の原因となりますので、USB変換ACアダプター（市販品）は、必ず出力電圧がDC 5Vのものを使用してください。
 ・充電するときは、必ず付属の充電用USBケーブルを使用してください。

充電時間は約2.5時間です。充電が完了すると消灯します。充電中は操作できません。

2 接続する



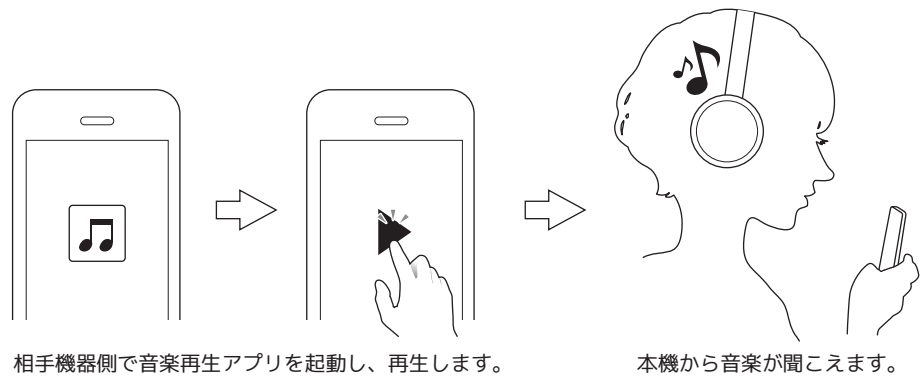
インジケーターが消灯した状態から、赤と青が交互に速い点滅をくり返すまでボタンを押し続けてください。

赤青点滅にならないときは、いったん電源を切ってやり直してください。

相手機器側の設定画面から BLUETOOTH 機能を ON にし、本機を選んでください。

青くゆっくり点滅すれば接続完了です。

3 音楽を聴く

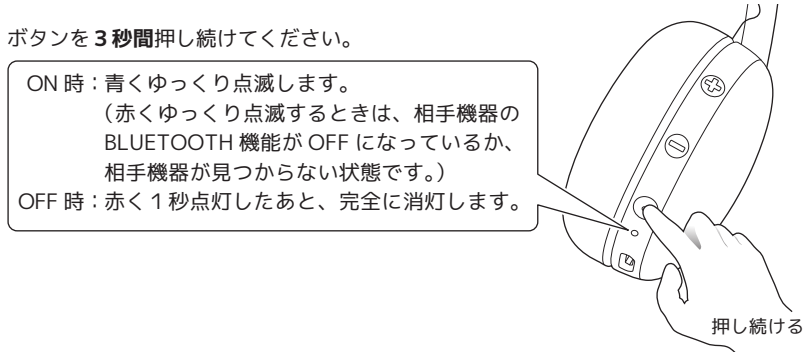


相手機器側で音楽再生アプリを起動し、再生します。

本機から音楽が聞こえます。

再生 / 一時停止 すばやく1回押す	音量：大 すばやく1回押す 押し続けると連続的に変わる	次の曲 すばやく2回押す
	音量：小 すばやく1回押す 押し続けると連続的に変わる	曲の先頭に戻るまたは前の曲へ すばやく2回押す

4 電源を入れる / 切る



ボタンを3秒間押し続けてください。
 ON時：青くゆっくり点滅します。
 （赤くゆっくり点滅するときは、相手機器のBLUETOOTH機能がOFFになっているか、相手機器が見つからない状態です。）
 OFF時：赤く1秒点灯したあと、完全に消灯します。

<取扱説明書 - Web マニュアル編はこちら>
 本書は基本操作のみ説明しています。「電話機能（ハンズフリー通話）」や「故障かな?と思ったら」など、詳しい使い方については、Web マニュアル編をご覧ください。



<http://manual3.jvckenwood.com/accessory/headphones/jp/>