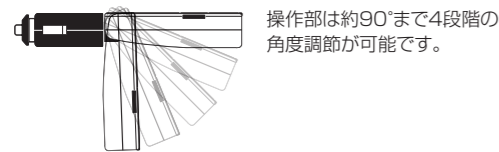
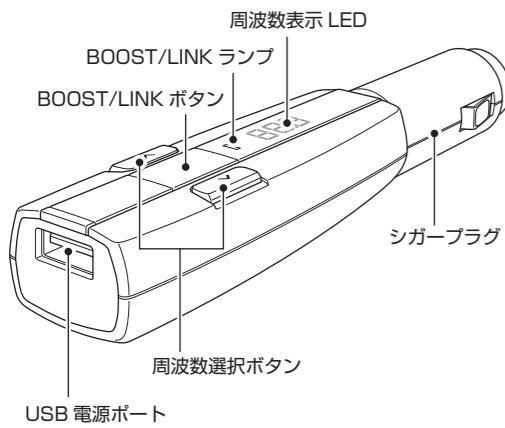


各部名称



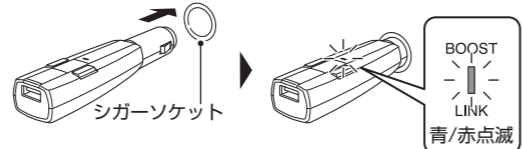
操作部は約90°まで4段階の角度調節が可能です。

使いかた(ペアリングする)

◆**ペアリング・接続する** 初めてご使用の際には、本機と接続機器(スマートフォン・タブレットなど)を、それぞれ接続相手としてペアリングする必要があります。

1 本機をシガーソケットに接続する(電源ON)

本機に電源スイッチはありません。エンジンをかけてから、シガーソケットに接続した時点で電源がONになり、常にFM電波を送信しています。



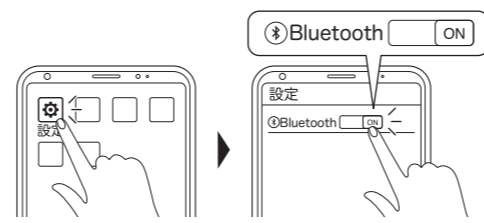
シガーソケットに接続して電源がONになると、BOOST/LINKランプが交互に青と赤の点滅を繰り返し、**ペアリングモード**になります。
 ・スマートフォンなどの接続機器を本機から1m以内に近づけ、途中で障害となる物が無いことを確認してください。

※ペアリング完了後、自動的に接続して音楽を再生します。
 カーFMラジオの音量にご注意ください。
 (接続機器によっては再生を開始しない機種もあります。)

3分以内でペアリングが完了できない場合、ペアリングモードは自動で解除され、BOOST/LINKランプが2秒間隔で青く点滅します。再度ペアリングを行う場合は、本機のBOOST/LINKボタンを約3秒間押し、ペアリングモードになります。

2 接続機器のBluetooth設定をONにする

スマートフォンなどの接続機器側で確認しながら、Bluetooth設定を行います。

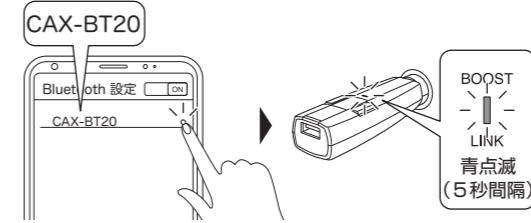


操作方法の例

- ・ホーム画面→「設定」→「Bluetooth」→BluetoothをONにする
- ・ホーム画面→「設定」→「無線とネットワーク」→「Bluetooth」→BluetoothをONにする
- ・ホーム画面→「設定」→「その他の設定」→「Bluetooth」→BluetoothをONにする

くわしくは接続機器の取扱説明書をご覧ください。

3 デバイスリストから機種名(CAX-BT20)を選択する



スマートフォンなどの接続機器が本機を認識するとBluetooth設定画面のデバイスリストに本機の型名[CAX-BT20]が表示されます。
[CAX-BT20]を選択してください。
 ・PINコード(認証コード)の入力を要求された場合は「0000」を入力してください。

本機と接続機器の接続が完了し、通信可能な状態になると、本機のBOOST/LINKボタンが5秒間隔で青く点滅します。

・一度ペアリングを行えば、次に使用する際に再度ペアリングする必要はありませんが、接続機器によってBluetoothの接続操作が必要な場合があります。
 ・ここまでの操作で通信可能な状態になる機器と、さらにBluetoothの接続操作が必要になる機器があります。

くわしくは接続機器の取扱説明書をご覧ください。

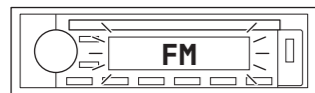
本機の最大ペアリング台数について

- ・本機は複数の機器(最大4台)とペアリングができます。
- ・2台目以降をペアリングする場合は、それまで使用していた機器のBluetooth設定をOFFにしてから1台目と同様の操作を行うか、BOOST/LINKボタンを約3秒間押し、ペアリングモード(BOOST/LINKランプが青と赤の点滅)にしてペアリングしてください。
- ・5台目以降のペアリングを行うと、ペアリング時期の古い順に情報が削除されますので、ご注意ください。

使いかた(音楽を聴く)

◆**カーFMラジオに音楽を送信する** 本機の送信周波数とカーFMラジオの受信周波数を合わせ、接続機器(スマートフォン・タブレットなど)で音楽を再生します。

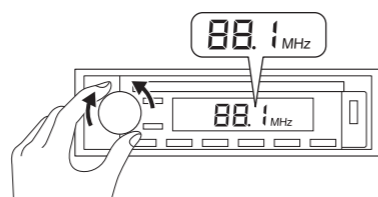
1 カーFMラジオの電源をONにする



カーFMラジオを受信できる状態にします。

※急に大きな音で再生されないよう、カーFMラジオの音量を、なるべく小さく設定しておいてください。

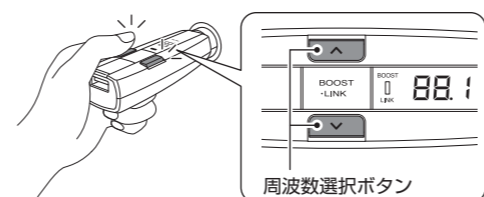
2 カーFMラジオで、放送を受信していない周波数を選ぶ



オートチューニング機能(自動選局)を使用せずに、マニュアル(手動)モードで設定してください。

・別の地域に移動した場合、選んだFM周波数でFM放送を受信してしまうことがあります。その場合は、放送を受信していないFM周波数を選び直してください。
 ・音声の音途切れやノイズが発生する場合は、影響の少ないFM周波数を選び直してください。

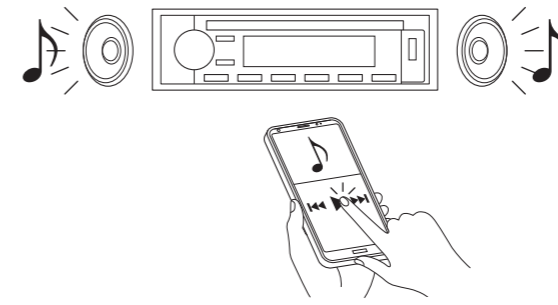
3 本機の周波数選択ボタンで、本機の周波数をカーFMラジオと同じ周波数に設定する



周波数選択ボタンを押すと、本機の周波数表示LEDが0.1MHz単位で変化します。選んだカーFMラジオの周波数に合わせてください。

※接続機器が再生を開始している場合、大きな音が出る場合があります。カーFMラジオの音量にご注意ください。

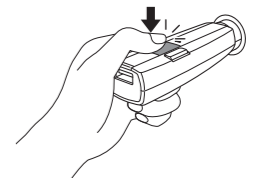
4 接続機器で音楽を再生する



ペアリング済みの機器が本機に接続されていることを確認し、接続機器で音楽を再生してください。
 音楽の再生、一時停止、曲送り、曲戻しなどの操作はスマートフォンなどの接続機器側で行なってください。

※ラジオ側の音量を、普段放送を聴く位置(または数値)より大きく設定すると、通常の放送を受信したときに大きな音が出る場合がありますのでご注意ください。

● バスブースト(2段階)で重低音を楽しむ



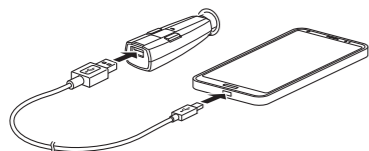
BOOST/LINKボタンを短く押すと、BOOST/LINKランプが点滅しOFF → MID → HI の順で切り替わります。お好みの音質を選択しお楽しみください。

- 短く押した後のランプ点滅(赤)とモード(初期値はOFF)
- ・2回点滅 → MID
 - ・3回点滅 → HI
 - ・1回点滅 → OFF

※ご使用後は、本機をシガーソケットから抜き、安全な場所に保管してください。

使いかた(スマートフォンなどを充電する)

本機をシガーソケットに接続し電源をONにします。スマートフォンなど充電対象機器のUSBプラグと本機のUSB電源ポートの形状を確認し、正しい向きで接続してください。



※本機に充電用USBケーブルは付属されていません。接続機器に対応した充電用USBケーブルをご用意ください。

※本機で充電しながら接続機器を使用して音楽を聴く場合、充電用USBケーブルの配置によってFM電波のノイズレベルが変化することがあります。

車内の安全を考慮しケーブルを配置してください。

※本機のUSB電源ポートに、USBハブなどを使用して複数の機器を接続しないでください。

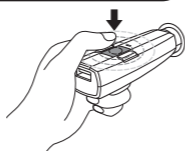
※本機はすべての機器の充電を保証するものではありません。

本機のUSB電源ポートは充電専用です。データの送受信には対応していません。

本機の初期化(リセット)

本機を初期化(工場出荷時の状態)したい場合は、BOOST/LINKランプが赤点滅になるまで、BOOST/LINKボタンを約8秒間押し続けてください。

- ・初期化されるのは本機のみです。本機を初期化した場合は再度ペアリングが必要になります。
- ・接続機器側の情報を削除する場合は、接続機器側で操作してください。くわしくは接続機器の取扱説明書をご覧ください。



ヒューズの交換方法

本機のヒューズが切れた場合は、シガープラグ部先端のキャップを回してはずし、市販の管ヒューズ(2A/250V AC φ5mm×20mm)に交換してください。



必ず規定容量のヒューズを使用してください。容量の異なるヒューズを使用すると火災や故障の原因となります。

主な仕様

送信周波数	76.0MHz~90.0MHz (0.1MHz単位)
通信方式	BLUETOOTH標準規格 Ver.4.2+EDR
対応プロファイル	A2DP, AVRCP
転送コーデック	SBC
対応コンテンツ保護	SCMS-T方式
バスブースト	MID/HI/OFF
USB出力	DC5V/2.4A(最大)
電源電圧	DC12V/24V
サイズ(W×H×D)	約30mm×約22mm×約141mm
質量	約42g

本機の仕様および外観は、改善のため予告なく変更することがあります。

故障かな?と思ったら

症状	原因	対処方法
電源が入らない。(LED表示が点灯しない)	車のシガーソケットの電源が入っていない。	エンジンをかけてから、本機をシガーソケットに差し込んでください。
	本機が正しく差し込まれていない。 本機のヒューズが切れている。	本機の差し込みを確認してください。 本書の「ヒューズの交換方法」をご覧ください。または販売店、JVCケンウッドカスタマーサポートセンターにご相談ください。
ペアリングできない。	本機と接続機器が離れている。	本機と接続機器を1m以内に近づけて、再度ペアリングをしてください。
音楽が聞こえない。	ペアリング・接続がされていない。	本機と接続機器のペアリング・接続を確認してください。
	本機とカーFMラジオの周波数が異なっている。	本機とカーFMラジオの周波数を合わせてください。
音が途切れる、ノイズ(雑音)が出る。(Bluetooth接続)	本機と接続機器の間に電波を遮るものがある。	スマートフォンなどの接続機器は、カバンや衣服のポケットから出した状態でお使いください。
	接続機器またはカーFMラジオの音量が低い。	接続機器の音量を上げてから、カーFMラジオの音量で調節してください。(普段ラジオ放送を聴く場合との音量差にご注意ください。)
充電できない。	充電用USBケーブルが正しく接続されていない。	充電用USBケーブルのコネクタを確実に差し込んでください。