

ワイヤレスステレオヘッドセット

型番 **HA-A10T**

Bluetooth® Truly wireless

*お買い上げありがとうございます。

●ご使用前に、この「スタートアップガイド編」をよくお読みのうえ、正しくお使いください。
お読みになったあとは、大切に保管してください。

詳しい操作は「Web マニュアル編」をご覧ください。

本書は基本操作のみ説明しています。「電話機能（ハンズフリー通話）」や「故障かな？と思ったら」など、詳しい使い方については、Web マニュアル編をご覧ください。



<http://manual3.jvckenwood.com/accessory/headphones/contents/ha-a10t/>

電波について

・本機は、電波法に基づく小電力データ通信システム無線局設備として技術基準適合証明を受けております。したがって、本機を使用するときに無線局の免許は必要ありません。日本国内のみで使用してください。日本国内以外で使用すると各国の電波法に抵触する可能性があります。また、以下の事項を行うと、法律で罰せられることがあります。
- 分解 / 改造すること
- 本機の証明表示 (E) を変更すること

2.4 FH1	2.4 : 2.4 GHz 帯を使用する無線機器です。 FH : FH-SS 変調方式を表します。 1 : 電波干渉距離は 10 m です。 ——— : 全帯域を使用し、かつ移動体識別装置の帯域を回避可能であることを表します。
----------------	--

本機の使用周波数帯(2.4 GHz)では、電子レンジ等の産業・科学・医療機器のほか工場の製造ライン等で使用されている移動体識別用の構内無線局(免許を要する無線局)及び特定小電力無線局(免許を要しない無線局)並びにアマチュア無線局(免許を要する無線局)が運用されています。

・本機を使用する前に、近くで移動体識別用の構内無線局および特定小電力無線局、並びにアマチュア無線局が運用されていないことを確認してください。
万一、本機と「他の無線局」との間に電波干渉が発生した場合には、速やかに本機の使用場所を変えるか、または本機の運用を停止(電波の発信を停止)してください。
そのほか、「他の無線局」に対して有害な電波干渉が発生した場合など、何かお困りのことが起きたときには、JVCケンウッドカスタマーサポートセンターまでお問い合わせください。

018-190224

ユーザー登録のおすすめ

お買い上げいただきました製品について下記アドレスのホームページより、「ユーザー登録」をお願いいたします。ご登録いただきますと、製品のサポート情報、製品情報やイベント情報の提供サービスなどをご利用いただけます。

今後のよりよい製品開発のために「ユーザーアンケート」にもご協力をお願いいたします。

<https://www32.jvckenwood.com/jvc/system/cons/index.asp>



主な仕様

再生周波数帯域	20 Hz ~ 20,000 Hz
電源	内蔵リチウムポリマー充電電池
電池持続時間	約 4 時間(使用条件により異なります)
充電時間	約 2 時間(イヤホン)/約 3 時間(充電ケース)
使用温度範囲	5℃ ~ 40℃
充電温度範囲	5℃ ~ 35℃
防水性能	IPX5(イヤホン部)
質量	約 5.2g(イヤホン1個)/約 42g(充電ケース) (内蔵リチウムポリマー充電電池含む)
対応BLUETOOTHプロファイル	A2DP/AVRCP/HFP/HSP
付属品	充電ケース、充電用 USB ケーブル イヤピース S/M/L 各 2 個

・本機の仕様および外観は改善のため、予告なく変更することがあります。

使用上のご注意

- イヤピースが確実に取り付けられていないと、使用中にはずれて耳の中に残る場合があります。ご使用前には必ずイヤピースが確実に取り付けられていることをご確認ください。
- 使用中にイヤピースがはずれて耳の中に残ってしまった場合は、耳に損傷を与える可能性がありますので、自ら摘出は行わず、ただちに医師の診療を受けてください。
- イヤホン本体やイヤピースを誤って飲み込まないように、小児の手の届かないところに保管してください。
- ヘッドホンなどが直接触れる耳や肌などに異常を感じたら使用を中止してください。使用を続けると炎症やかぶれなどの原因になることがあります。
- 金属部分が直接肌に触れますので、金属アレルギーのある方や、その恐れのある方は使用しないでください。また、気温が低い冬場などは、装着時または使用時に冷たく感じる場合があります。
- 冬場など乾燥した場所では、静電気により耳に刺激を感じることがあります。
- 心臓にペースメーカーを装着している方は使用しないでください。ペースメーカーが、本機の電波の影響を受けるおそれがあります。
- 落としたり、ぶつけたり、強いショックを与えないでください。
- 本機の近くで携帯電話などをお使いの場合、ノイズが入ることがあります。
- 本機はマグネットを内蔵していますので、時計、磁気テープ、磁気カードなど、磁気の影響の恐れがあるものは近づけないでください。
- 充電端子を汚さないように、端子部分は定期的に綿棒などで軽く拭いて清掃してください。
- イヤピースに汚れが付くと、音質に悪い影響を与えます。イヤピースが汚れた場合は、本体からはずれて薄めた中性洗剤で手洗いでください。洗浄後は水分をふき取ってからご使用ください。
- イヤホン本体や充電ケースが汚れた場合は、乾いた布で表面をふいてください。
- イヤピースは消耗品のため、通常の使用や保存の状態でも、経年変化で劣化します。劣化によりイヤピースがはずれやすくなり、使用中に耳の中ではずれて残る場合があります。
- イヤピースの交換品をお求めの場合は、販売店または、JVC ケンウッドカスタマーサポートセンターにお問い合わせください。

お客様または第三者が、この製品の誤使用、使用中に生じた故障、その他の不具合またはこの製品の使用によって受けられた損害については法令上の賠償責任が認められる場合を除き、当社は一切その責任を負いませんので、あらかじめご了承ください。

安全上のご注意

お使いになる人や他の人への危害、財産への損害を未然に防止するため、必ずお守りいただくことを、次のように説明しています。記載している表示・図記号についての内容を良く理解してから本文をお読みになり、必ずお守りください。

●表示内容を無視して誤った使い方をしたときに生じる人への危害や損害の程度を、次の表示で区分し、説明しています。

	危険	死亡、または重傷を負う可能性が切迫して生じるおそれがあるもの。
	警告	死亡、または重傷を負う可能性があるもの。
	注意	傷害を負う、または物的損害が生じる可能性があるもの。

●お守りいただく内容の種類を、次の給表示で区分し、説明しています。

注意をうながす記号	行為を禁止する記号	行為を示す記号

危険

端子をショートさせない。また、金属製のネックレスやコインなどの金属小物といっしょに携帯または保管しない。火災や発火、破裂の原因になります。

火の中に投入したり、加熱しない。高温での充電・使用・放置をしない。発熱や発火、破裂の原因になります。

警告

自転車・自動車・オートバイなどの運転中は、絶対にヘッドホンを使用しない。交通事故の原因になります。

めれた手で本体や USB ケーブルをさわらない。発火や、感電の原因になります。

屋外でご使用になる場合は、周囲の交通に十分注意する。交通事故の原因になります。

分解、改造しない。故障、発熱、火災・感電の原因になります。

USB ケーブルは確実に差し込む。差し込みが不完全な場合は、発火や感電の原因になります。

注意

湿気やほこりの少ない場所で使用・保管する。発熱や発火、感電の原因になります。

本機を使用するときは、音量を上げすぎない。耳を刺激するような大きな音量で長時間続けて使用すると、聴力に悪い影響を与えることがあります。はじめから音量を上げすぎると、突然大きな音が出て耳をいためることがあります。音量は徐々に上げましょう。

充電中、使用中は毛布や衣類などを本機にかぶせない。発熱や発火の原因になります。

USB ケーブルが傷んだり、端子の差し込みがゆるいときは使用しない。発火や感電の原因になります。

火のそばやストーブのそば、車内、お風呂場など高温、高湿になる場所で使用したり、放置しない。発熱や発火、破裂の原因になります。

その他の情報

各種サポート情報については、当社のホームページをご参照ください。

<https://www3.jvckenwood.com/accessory/support/>



充電式電池のリサイクルについて

Li-ion 00

イヤホン本体や充電ケースに内蔵されている充電電池はリサイクルできます。充電電池の取りはずしはお客自身では行わないでください。
イヤホン本体や充電ケースを廃棄するときは、JVCケンウッドカスタマーサポートセンターにご相談ください。

Bluetooth® ワードマークとロゴは、Bluetooth SIG, Inc. の所有であり、株式会社JVCケンウッドはライセンスに基づきこのマークを使用しています。他のトレードマークおよびトレード名称については、個々の所有者に帰属するものとします。

本機の防滴、防水について

●イヤホン本体は、JIS C0920(IEC60529)規格の IPX5 相当の防水処理が施されており、すすぎ洗いが可能ですが、完全防水ではありません。
※ IPX5 (噴流に対する保護等級)とは、あらゆる方向からのノズルによる噴流水に対して本機能を保護するものです。
- 水の中に入れないようにしてください。

●充電ケースは、防滴、防水仕様ではありません。故障の原因となりますので、水や汗が付着しないよう充分注意してください。
- 降雨や降雪時や、湿度の高い場所、汗をかく状況でのご使用の際は充分注意してください。
- 水や汗が付着した場合は、すみやかに乾いたやわらかい布でふき取ってください。

株式会社 JVCケンウッド

〒221-0022 神奈川県横浜市神奈川区守屋町 3-12

© 2019 JVCKENWOOD Corporation

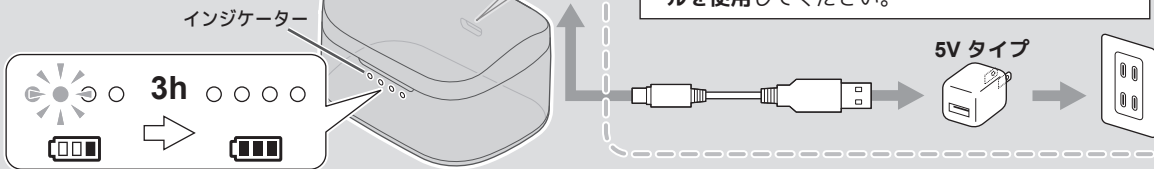
B5A-3325-20



1 充電ケースを充電します。

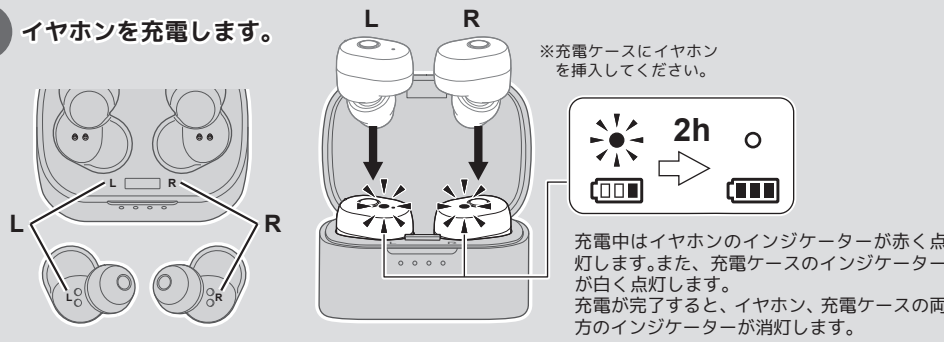
充電中はインジケーターが白く点灯・点滅し、充電が完了するとインジケーターが消灯します。

充電する



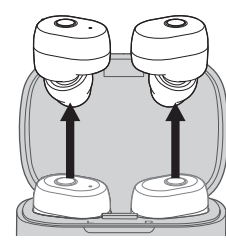
・故障や異常発熱の原因となりますので、USB 変換 AC アダプター（市販品）は、必ず出力電圧が DC 5V、1A 以上のものを使用してください。
 ・充電するときは、必ず付属の充電用 USB ケーブルを使用してください。

2 イヤホンを充電します。



2 接続する

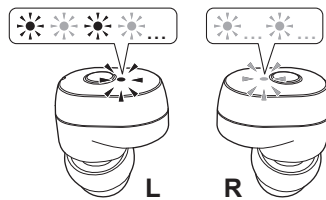
両方のイヤホンを取り出すと、インジケーターが白く点灯し電源が自動で入ります。



※それぞれの電源が自動で入らない（インジケーターが点滅しない）場合は、電源が入っていないイヤホンのボタン部を約3秒間押し続けてください。電源が入ります。

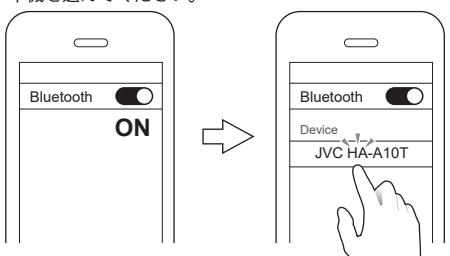
しばらくたつと、Lのインジケーターが赤白で交互に速く点滅します。

Rのインジケーターが白くゆっくり点滅します。

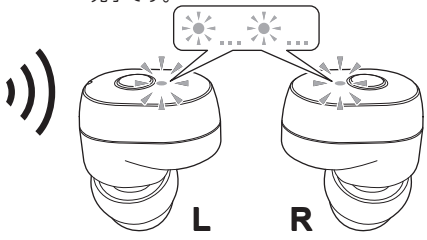


※Lのインジケーターが赤くゆっくり点滅する場合は、両方のイヤホンをいったん充電ケースに戻して再度取り出してください。
 ※本体の色によって、インジケーターの色の見え方が異なる場合があります。

相手機器側の設定画面からBLUETOOTH機能をONにし、本機を選んでください。



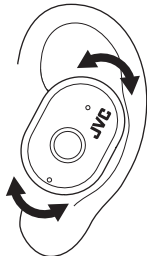
L Rとも白くゆっくり点滅すれば接続完了です。



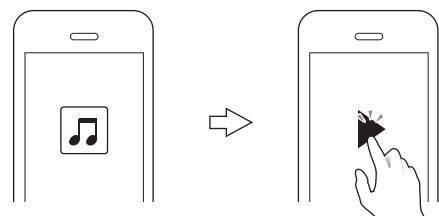
※正しく接続できないときは、一度充電ケースに戻してから、「2.接続する」の操作をはじめからもう一度行なってください。



3 装着と基本操作



位置を調整して耳にフィットさせてください。



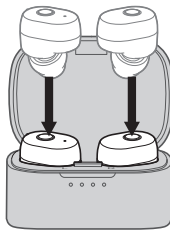
相手機器側で音楽再生アプリを起動し、再生します。

再生 / 一時停止	すばやく1回押す	L R	再生 / 一時停止	すばやく1回押す
音量を下げる	すばやく2回押す		音量を上げる	すばやく2回押す
前の曲 / 曲の先頭に戻る	1秒長押し		次の曲に進む	1秒長押し
※ハンズフリー通話など、その他の機能や詳しい使い方については、Web マニュアル編をご覧ください。				



4 終了する

使ったあとは、充電ケースに入れてください。
 ※電源が切れ充電を開始します。



※端子部分は定期的に綿棒などで軽く拭いて清掃してください。

保証について

- ・この商品を家庭用として、取扱説明、接続例、注意書きなどに沿って、適切にご使用されたにもかかわらず、ご購入日から1年以内に故障した場合は、無料で交換いたします。
- ・本書とご購入日のわかる領収書（レシートなど）をご持参のうえ、ご購入の販売店にご相談ください。
- ・この商品は持込修理対象商品となります。対象商品を当社へ送付した場合の送料はお客様の負担とさせていただきます。
- ・本書は日本国内においてのみ有効です。
- ・本書は再発行いたしませんので、紛失しないように大切に保管してください。

製造番号

・お買い上げの商品の充電ケース底面部に表示されている8桁の製造番号をお確かめのうえ、ご記入ください。

ご相談窓口におけるお客様の個人情報は、お問い合わせへの対応、修理およびその確認に使用し、適切に管理を行い、お客様の同意なく個人情報を第三者に提供または開示することはありません。

お困りのときは

サポートナビで対処方法をご案内します。お問合せの前にご覧ください。

ご相談や修理は

製品についてのご相談や修理のご依頼は、お買い上げの販売店にご相談ください。転居されたり、贈答品などでお困りの場合は、下記の相談窓口にご相談ください。

お買い物相談や製品についての全般的なご相談
 JVCケンウッドカスタマーサポートセンター

0120-2727-87

携帯電話・PHS・一部のIP電話・FAXなどからのご利用は
 携帯電話・PHS 0570-010-114（ナビダイヤル）
 一部IP電話 045-450-8950
 FAX 045-450-2308