

KENWOOD



HD30GB9 クイックスタートマニュアル

お買い上げいただきましてありがとうございます。ご使用前に、「はじめにお読みください」、「クイックスタートマニュアル」(本書)、「取扱説明書」、および「Kenwood Media Applicationヘルプ」をお読みのうえ、説明の通り正しくお使いください。また、これらの取扱説明書を大切に保管してください。

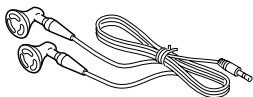
プレーヤー内蔵のハードディスクはフォーマットしないでください。

株式会社 ケンウッド

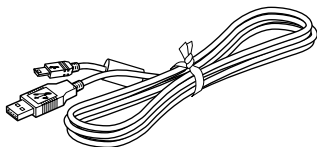
Kenwood Corporation ©B60-5670-00/00 (JJ)(110)

▶ 付属品を確かめる

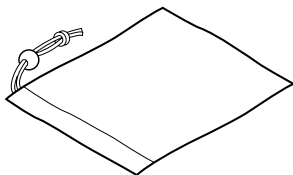
本体のほかに、次の付属品がそろっていることを確認してください。



ヘッドホン



USBケーブル



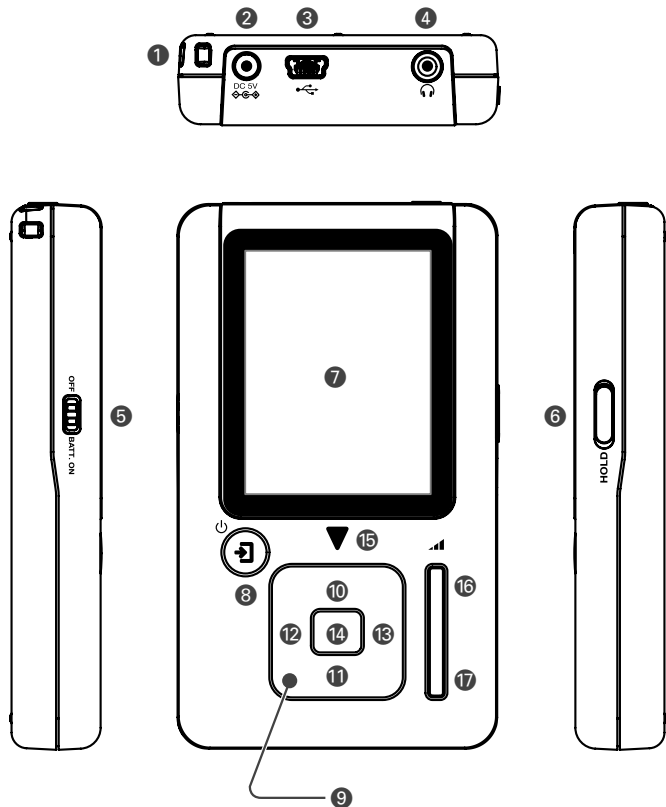
キャリングケース

<MEMO>

- 本プレーヤーには、CD-ROMは付属していません。アプリケーションソフトウェア等は、プレーヤー本体に内蔵されているハードディスクに収納されています。

2

▶ 各部の名前とはたらき



① ストラップ取り付け部

ストラップ（市販品）を取り付けます。

② 外部電源端子 (DC5V)

AC アダプター（別売品）を接続します。

③ USB 接続端子

付属の USB ケーブルでパソコンと接続します。

④ ヘッドホン端子

付属のヘッドホンを接続します。

⑤ BATT.ON/OFF スイッチ

内蔵電池をオン／オフします。通常はオンにしておいてください。

⑥ HOLD スイッチ

すべてのボタンを、動作しないようにロックします。

⑦ ディスプレイ

各種の情報が表示されます。

⑧ ボタン

電源をオンにします。

電源オンのときに押すと、メニューが表示されます。

電源オンのときに約 2 秒間以上押すと、電源がオフになります。

⑨ マルチコントロールボタン

(⑩ 上ボタン / ⑪ 下ボタン / ⑫ 左ボタン / ⑬ 右ボタン /
⑭ 中央ボタン)

⑮ トライアングル LED

⑯ ボリューム (+) ボタン

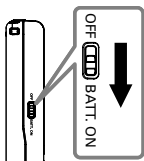
⑰ ボリューム (-) ボタン

3

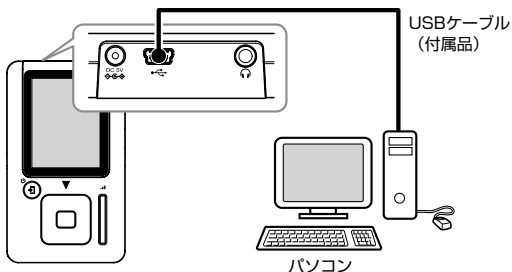
▶ 内蔵電池を充電する

内蔵電池は、パソコンと接続して充電します。


- 1 プレーヤーのBATT.ON/OFFスイッチをオンにします。




- 2 USBケーブル（付属品）でプレーヤーをパソコンに接続します。



充電が始まります。

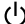
 (赤) : 充電中

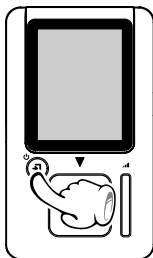
 (緑) : 充電完了

- 3 充電が完了したら、USBケーブルを抜きます。

充電が完了したら、次にKenwood Media Applicationをインストールします。

1 電源をオンにします。

 ボタンを押します。プレーヤーの電源がオンになります。



2 言語、日付、時刻を設定します。

お買い上げ後、プレーヤーの電源を初めてオンにしたときには、言語、日付、および時刻を設定します。



左右ボタンで設定する項目を選び、上下ボタンで設定する値を選びます。すべての項目を設定したら、中央ボタンを押します。

M : 月
D : 日
Y : 年

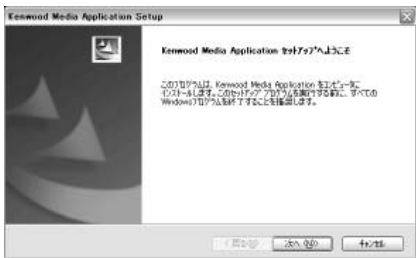
インストールする

3 USBケーブルでプレーヤーをパソコンに接続します。

4 ストレージモードを選択します。

5 パソコンにインストールします。
自動的にインストーラが起動します。





●
●
パソコンの画面の指示に従って操作してください。
●
●



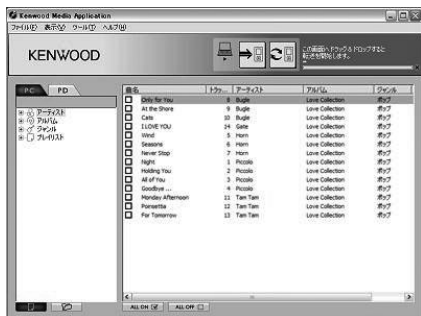
<MEMO>

- Kenwood Media Applicationや各種マニュアルのインストーラは、プレーヤーのハードディスクに保存されています。
- インストールが始まらない場合は、エクスプローラから、[マイコンピュータ]→[HD30GB9]と開き、「Install」をダブルクリックしてください。
- Kenwood Media Applicationの古いバージョンがインストールされている場合は、先にそれをアンインストールしてください。
- インストール時に「C:\¥Program Files¥KENWOOD¥HD30GB9¥BACKUP¥」にいくつかのファイルやフォルダが作成されます。それらは、プレーヤーのファームウェアの復旧やKenwood Media Applicationの再インストールに必要ですので、削除しないでください。

1

デスクトップのをダブルクリックします。

Kenwood Media Applicationのメイン画面が表示されます。



<MEMO>

- スタートメニューの[すべてのプログラム]→[KENWOOD]→[Kenwood Media Application]を選択して起動することもできます。

パソコン内の曲を本プレーヤーへ転送します。

1 USBケーブルでプレーヤーをパソコンに接続します。

2 ストレージモードを選択します。

Kenwood Media Applicationが起動されていないときは、Kenwood Media Applicationを起動します。

3 ファイルリストで、転送する曲を選択します。

転送する曲のチェックボックスにチェックマークを付けます。チェックマークを複数のオーディオデータに付けると、同時に複数の曲を転送できます。

4 転送ボタンをクリックします。

転送が開始されます。

5 プレーヤーを取り外します。

Kenwood Media Applicationを終了してから、安全な取り外しを行った後に、USBケーブルを抜きます。

<MEMO>

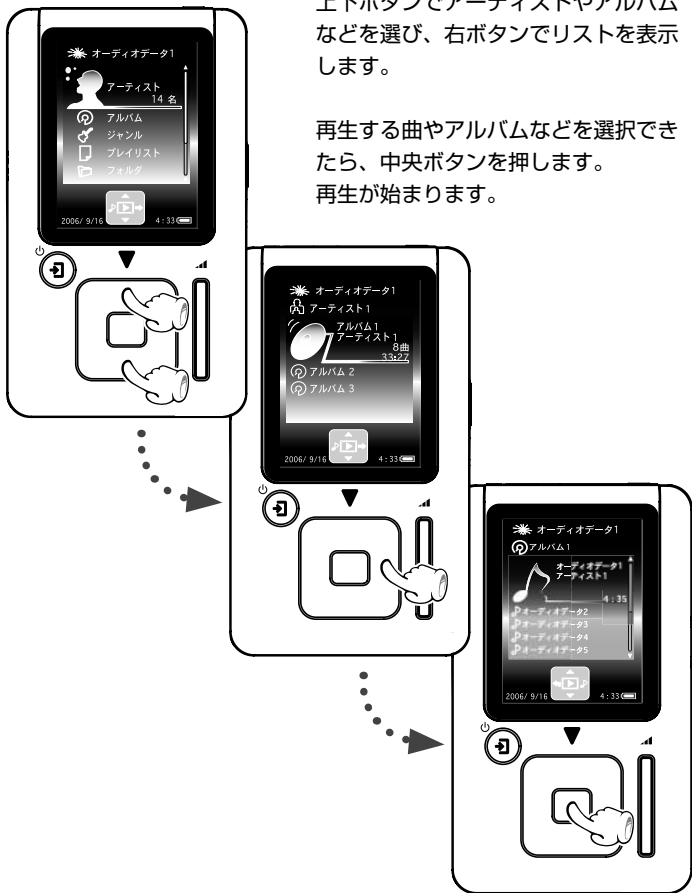
- 同期機能を使うと、ワンタッチで曲をプレーヤーに転送できます。詳しくは、Kenwood Media Applicationのヘルプをご覧ください。
- 上記の方法のほかに、ドラッグ&ドロップで転送する方法や、Windows Media Playerを使う方法があります。詳しくは、Kenwood Media Applicationのヘルプをご覧ください。

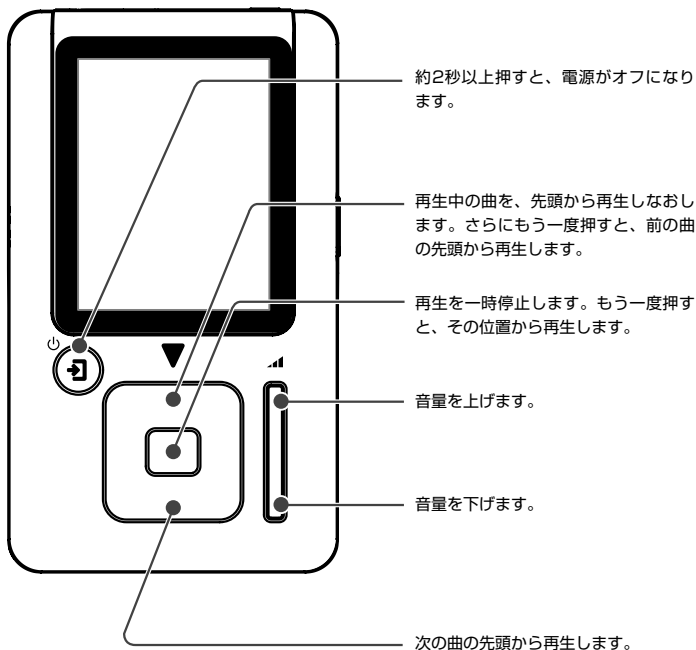


▶ 曲を選んで再生する

上下ボタンでアーティストやアルバムなどを選び、右ボタンでリストを表示します。

再生する曲やアルバムなどを選択できたら、中央ボタンを押します。
再生が始まります。





9

▶ こんなメッセージが表示されたら

メッセージ	対処
RECHARGE BATTERY	内蔵電池を充電してください。

10

▶ 故障かな?と思ったら

現象	原因と対処
プレーヤーの電源がオンにならない	BATT.ON/OFFスイッチがOFFになっています。 BATT.ON/OFFスイッチをON側にスライドしてください。
	内蔵電池の残量が無くなっています。 USBケーブルでパソコンと接続して、内蔵電池を充電してください。
	HOLDスイッチがオンになっています。 HOLDスイッチをオフにしてください。
充電できない	BATT.ON/OFFスイッチがOFFになっています。 BATT.ON/OFFスイッチをON側にスライドしてください。
	USBケーブルが正しく接続されていません。 パソコンとの接続を確認してください。
	使用温度の範囲を外れています。 使用温度の範囲内で充電してください。
再生時にノイズが混ざる または音が飛ぶ	転送元のファイルに問題がないか確認してください。
	再生中の曲のサンプリング周波数またはビットレートが、本プレーヤーの対応外です。 適切なサンプリング周波数とビットレートでリッピングしなおしてください。

11 ▶ 取扱説明書を見る

取扱説明書は、Kenwood Media Applicationといっしょに、お使いのパソコンにインストールされています。

デスクトップの「KENWOOD HD30GB9 取扱説明書」アイコン（ショートカット）をダブルクリックすると表示されます。

12 ▶ よくあるご質問

本プレーヤーおよびKenwood Media Applicationに関する一般的なご質問は、下記ホームページでも公開しています。併せてご覧ください。

<http://www.kenwood.co.jp/faq/>

13 ▶ お買い上げの状態に戻す

正常に動かなくなったときなどに、プレーヤーをお買い上げの状態に戻すことができます。

詳しくはスタートメニューから[すべてのプログラム]→[KENWOOD]→[Kenwood Media Application]→[お買い上げの状態に戻すには]をご覧ください。

【お電話による使いかた・商品に関するご相談】

カスタマーサポートセンター

受付時間 月曜日～金曜日 9:30～18:00
土曜日 9:30～12:00、13:00～17:30
※日曜、祝日及び弊社休日を除く



0570-010-114

※一般電話・公衆電話からは、市内通話料金でご利用いただけます。

- 携帯電話、PHS、IP 電話からは **045-933-5133**
- FAX **045-933-5553**

ホームページのサポート情報について

製品に関する一般的なご質問などをホームページにて、情報提供しています。ご活用ください。

<http://www.kenwood.co.jp/faq/>

修理などアフターサービスについて

お買い上げの販売店か、「ケンウッド全国サービス網」をご参照のうえ、最寄りのサービス窓口にご相談ください。



大豆油インキを使用しています



古紙配合率100%再生紙を使用しています

KENWOOD

株式会社 ケンウッド

〒192-8525 東京都八王子市石川町2967-3