

KENWOOD



HD60GD9 クイックスタートマニュアル

お買い上げいただきましてありがとうございます。ご使用前に、「はじめにお読みください」、「クイックスタートマニュアル」(本書)、「取扱説明書」、および「Kenwood Media Applicationヘルプ」をお読みのうえ、説明の通り正しくお使いください。また、これらの取扱説明書を大切に保管してください。

株式会社 ケンウッド
Kenwood Corporation ©B60-5695-00/00 (JJ)

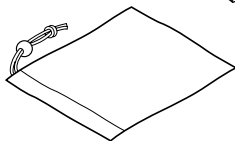
▶ 付属品などを確かめる

本体のほかに、次の付属品がそろっていることと、アプリケーションソフトウェアの動作環境を確認してください。

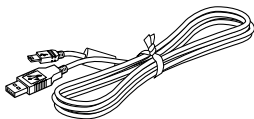
1-1 付属品



ヘッドホン



キャリングケース



USBケーブル

1-2 動作環境

<オペレーティングシステム (OS) >

- Microsoft Windows Vista Ultimate / Home Premium / Home Basic / Business
- Microsoft Windows XP Professional / Home Edition
- Microsoft Windows 2000 Professional

<パソコン本体>

- 上記 OS が正常に動作するもの
- CPU : Intel Pentium II 300MHz 以上 (Pentium III 1GHz 以上を推奨)
- メモリ : 128MB 以上
- ハードディスク : 160MB 以上の空き容量 (オーディオデータ用を除く)

<その他のソフトウェア>

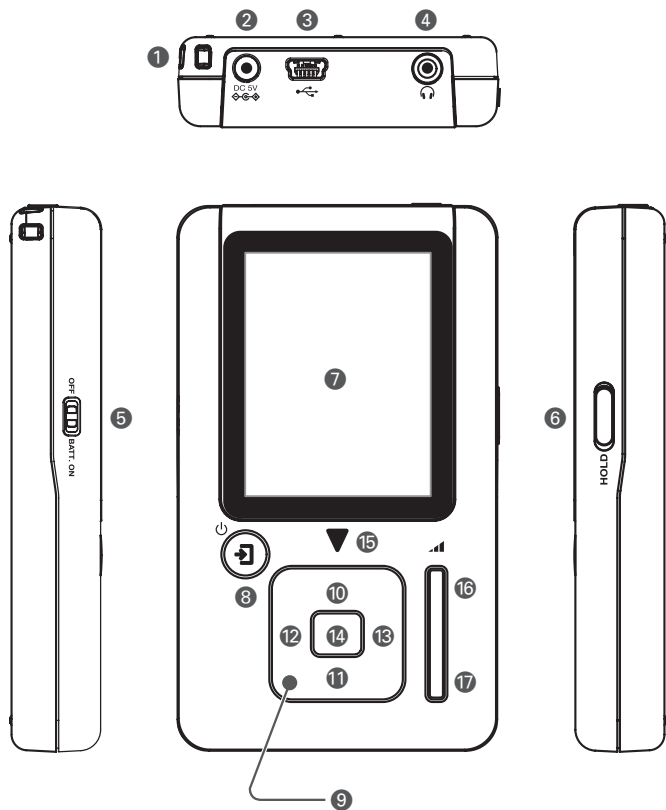
Windows Media Player 9 / 10 / 11
Adobe Reader

<MEMO>

- 本プレーヤーには、CD-ROMは付属していません。アプリケーションソフトウェア等は、プレーヤー本体に内蔵されているハードディスクに収納されています。
- 上記に適合するすべての環境について動作保証するものではありません。
- パソコンは、上記OSがプリインストールされたものをご使用ください。OS をアップグレードしたパソコンや自作パソコンでの動作保証はいたしません。

2

▶ 各部の名前とはたらき



① ストラップ取り付け部

ストラップ（市販品）を取り付けます。

② 外部電源端子 (DC5V)

AC アダプター（別売品）を接続します。

③ USB 接続端子

付属の USB ケーブルでパソコンと接続します。

④ ヘッドホン端子

付属のヘッドホンを接続します。

⑤ BATT.ON/OFF スイッチ

内蔵電池をオン／オフします。通常はオンにしておいてください。

⑥ HOLD スイッチ

すべてのボタンを、動作しないようにロックします。

⑦ ディスプレイ

各種の情報が表示されます。

⑧ ボタン

電源をオンにします。

電源オンのときに押すと、メニューが表示されます。

電源オンのときに約 2 秒間以上押すと、電源がオフになります。

⑨ マルチコントロールボタン

(⑩ 上ボタン / ⑪ 下ボタン / ⑫ 左ボタン / ⑬ 右ボタン /
⑭ 中央ボタン)

⑮ トライアングル LED

⑯ ボリューム (+) ボタン

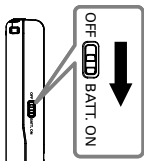
⑰ ボリューム (-) ボタン

3

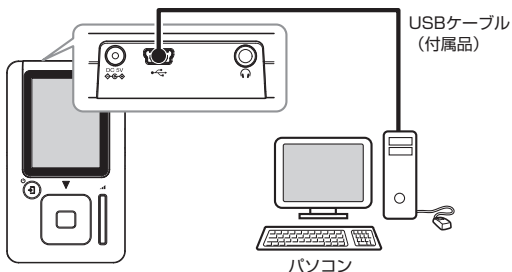
▶ 内蔵電池を充電する

内蔵電池は、パソコンと接続して充電します。



- 1 プレーヤーのBATT.ON/OFFスイッチをオンにします。



- 2 USBケーブル（付属品）でプレーヤーをパソコンに接続します。



充電が始まります。

-  (赤) : 充電中
-  (緑) : 充電完了

- 3 充電が完了したら、USBケーブルを抜きます。

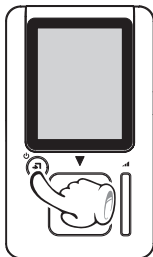
4

▶ Kenwood Media Applicationを

充電が完了したら、次にKenwood Media Applicationをインストールします。

1 電源をオンにします。

 ボタンを押します。プレーヤーの電源がオンになります。



2 言語を設定します。

お買い上げ後、プレーヤーの電源を初めてオンにしたときには、言語を設定します。



上下ボタンで設定する言語を選び、中央ボタンを押します。

インストールする

3 USBケーブルでプレーヤーをパソコンに接続します。

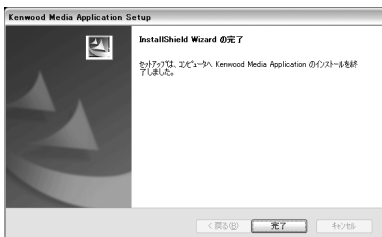
4 ストレージモードを選択します。

5 パソコンにインストールします。
自動的にインストーラが起動します。





●
●
パソコンの画面の指示に従って操作してください。
●
●



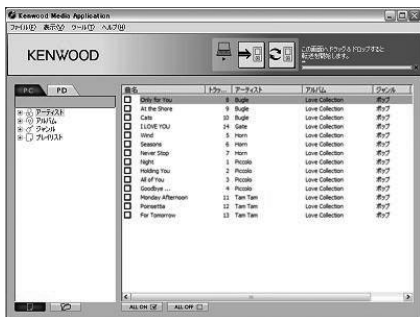
<MEMO>

- Kenwood Media Applicationや各種マニュアルのインストーラは、プレーヤーのハードディスクに保存されています。
- インストールが始まらない場合は、エクスプローラから、[マイコンピュータ]→[HD60GD9]と開き、「Install」をダブルクリックしてください。
- Kenwood Media Applicationの古いバージョンがインストールされている場合は、先に古いバージョンのKenwood Media Applicationをアンインストールしてください。
- インストール時に「C:¥Program Files¥KENWOOD¥HD60GD9¥BACKUP¥」にいくつかのファイルやフォルダが作成されます。それらは、プレーヤーのファームウェアの復旧やKenwood Media Applicationの再インストールに必要ですので、削除しないでください。
- Windows Vistaの場合は、インストール中に「ドライバソフトウェアの発行元を検証できません」と表示される場合があります。この場合は、「このドライバソフトウェアをインストールします」をクリックして、インストールを続行してください。

1

デスクトップのをダブルクリックします。

Kenwood Media Applicationのメイン画面が表示されます。



<MEMO>

- スタートメニューの[すべてのプログラム]→[KENWOOD]→[Kenwood Media Application]を選択して起動することもできます。
- メイン画面にはパソコンの「ミュージック」（WindowsVistaの場合）、「マイミュージック」（WindowsXPの場合）または、「マイドキュメント」（Windows2000の場合）フォルダ内のファイルが表示されます。

曲はあらかじめWindows Media Playerなどを使用してパソコンに取り込んでおいてください。なお、他のフォルダに転送したい曲が入っている場合はツリーリストからフォルダを選択します。詳しくは、Kenwood Media Applicationのヘルプをご覧ください。

6

▶ 曲をプレーヤーに転送する

パソコン内の曲を本プレーヤーへ転送します。

1 USBケーブルでプレーヤーをパソコンに接続します。

2 ストレージモードを選択します。

Kenwood Media Applicationが起動されていないときは、Kenwood Media Applicationを起動します。

3 ファイルリストで、転送する曲を選択します。

転送する曲のチェックボックスにチェックマークを付けます。チェックマークを複数のオーディオデータに付けると、同時に複数の曲を転送できます。

4 転送ボタンをクリックします。

転送が開始されます。

5 プレーヤーを取り外します。

Kenwood Media Applicationを終了してから、安全な取り外しを行った後に、USBケーブルを抜きます。

<MEMO>

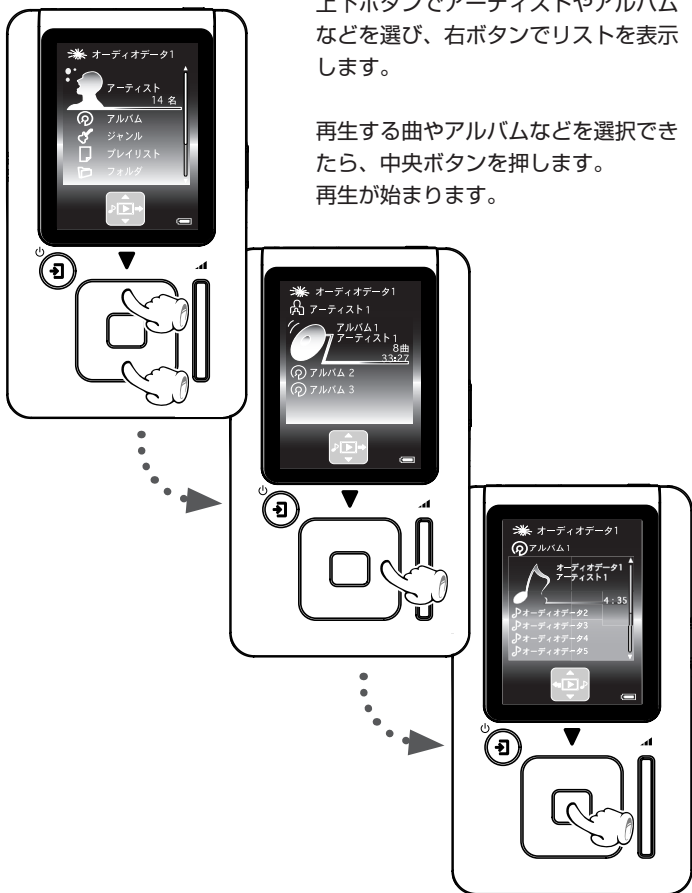
- 同期機能を使うと、ワンタッチで曲をプレーヤーに転送できます。詳しくは、Kenwood Media Applicationのヘルプをご覧ください。
- 上記の方法のほかに、ドラッグ&ドロップで転送する方法や、Windows Media Playerを使う方法があります。詳しくは、Kenwood Media Applicationのヘルプをご覧ください。

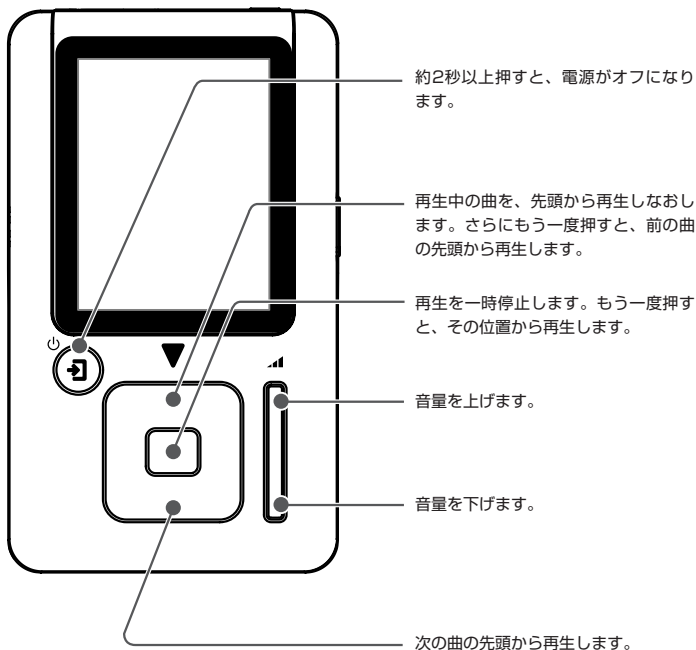


▶ 曲を選んで再生する

上下ボタンでアーティストやアルバムなどを選び、右ボタンでリストを表示します。

再生する曲やアルバムなどを選択できたら、中央ボタンを押します。
再生が始まります。





9

▶ こんなメッセージが表示されたら

メッセージ	対処
RECHARGE BATTERY	内蔵電池を充電してください。

10

▶ 故障かな？と思ったら

現象	原因と対処
プレーヤーの電源がオンにならない	BATT.ON/OFFスイッチがOFFになっています。 BATT.ON/OFFスイッチをON側にスライドしてください。
	内蔵電池の残量が無くなっています。 USBケーブルでパソコンと接続して、内蔵電池を充電してください。
	HOLDスイッチがオンになっています。 HOLDスイッチをオフにしてください。
充電できない	BATT.ON/OFFスイッチがOFFになっています。 BATT.ON/OFFスイッチをON側にスライドしてください。
	USBケーブルが正しく接続されていません。 パソコンとの接続を確認してください。
	使用温度の範囲を外れています。 使用温度の範囲内で充電してください。
再生時にノイズが混ざる または音が飛ぶ	転送元のファイルに問題がないか確認してください。
	再生中の曲のサンプリング周波数またはビットレートが、本プレーヤーの対応外です。 適切なサンプリング周波数とビットレートでリッピングしなおしてください。

11 ▶ 取扱説明書を見る

取扱説明書は、Kenwood Media Applicationといっしょに、お使いのパソコンにインストールされています。

デスクトップの「KENWOOD HD60GD9 取扱説明書」アイコン（ショートカット）をダブルクリックすると表示されます。

12 ▶ よくあるご質問

本プレーヤーおよびKenwood Media Applicationに関する一般的なご質問は、下記ホームページでも公開しています。併せてご覧ください。

<http://www.kenwood.co.jp/faq/>

13 ▶ お買い上げの状態に戻す

正常に動かなくなったときなどに、リカバリーツールを使用してプレーヤーをお買い上げの状態に戻すことができます。

詳しくはスタートメニューから[すべてのプログラム]→[KENWOOD]→[Kenwood Media Application]→[お買い上げの状態に戻すには]をご覧ください。

【お電話による使いかた・商品に関するご相談】

カスタマーサポートセンター

受付時間 月曜日～金曜日 9:30～18:00
土曜日 9:30～12:00、13:00～17:30
※日曜、祝日及び弊社休日を除く



0570-010-114

※一般電話・公衆電話からは、市内通話料金でご利用いただけます。

- 携帯電話、PHS、IP 電話からは **045-933-5133**
- FAX **045-933-5553**

ホームページのサポート情報について

製品に関する一般的なご質問などをホームページにて、情報提供しています。ご活用ください。

<http://www.kenwood.co.jp/faq/>

修理などアフターサービスについて

お買い上げの販売店か、「ケンウッド全国サービス網」をご参照のうえ、最寄りのサービス窓口にご相談ください。



PRINTED WITH
SOY INK

大豆油インキを
使用しています

R100

古紙配合率100%再生紙を使用しています

KENWOOD

株式会社 ケンウッド

〒192-8525 東京都八王子市石川町2967-3