

### ENGLISH

This unit is designed to operate on **12 V DC, NEGATIVE ground electrical systems**. If your vehicle does not have this system, a voltage inverter is required, which can be purchased at JVC IN-CAR ENTERTAINMENT dealers.

### WARNINGS

- DO NOT install any unit or wire any cable in a location where;
  - it may obstruct the steering wheel and gearshift lever operations, as this may result in a traffic accident.
  - it may obstruct the operation of safety devices such as air bags, as this may result in a fatal accident.
  - it may obstruct visibility.
- DO NOT operate any unit while manipulating the steering wheel, as this may result in a traffic accident.
- The driver must not watch the monitor while driving. It may lead to carelessness and cause an accident.
- If you need to operate the unit while driving, be sure to look around carefully or you may be involved in a traffic accident.
- If the parking brake is not engaged, "Parking Brake" appears on the monitor, and no playback picture will be shown.

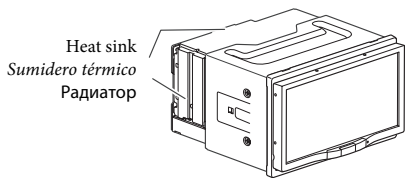
To prevent short circuits, disconnect the battery's negative terminal and make all electrical connections before installing the unit.

- Be sure to ground this unit to the car's chassis again after installation.**
- Be sure any cable is not caught on the car's chassis or under seats.

#### Notes on electrical connections:

- Replace the fuse with one of the specified rating. If the fuse blows frequently, consult your JVC IN-CAR ENTERTAINMENT dealer.
- It is recommended to connect speakers with maximum power of more than 50 W (both at the rear and at the front, with an impedance of **4 Ω to 8 Ω**).
- To prevent short circuits, cover the terminals of the UNUSED leads with insulating tape.
- At the time of installation, be sure to fix all wires (wires both from this unit and from the car itself) in a way that no wires can come into contact with heat sinks on the rear and side of the unit.

**CAUTION:** Install this unit in the console of your vehicle. Do not touch the metal parts of this unit during and shortly after the use of the unit. Metal parts such as the heat sink and enclosure become hot.



### ESPAÑOL

Esta unidad está diseñada para funcionar con **12 V de CC, con sistemas eléctricos de masa NEGATIVA**. Si su vehículo no posee este sistema, será necesario un inversor de tensión, que puede ser adquirido en los concesionarios de JVC de equipos de audio para automóviles.

### ADVERTENCIAS

- NO instale ningún receptor o tienda ningún cable en una ubicación donde;
  - donde pueda obstruir la maniobra del volante de dirección y del cambio de engranajes, con el consiguiente riesgo de accidentes de tráfico.
  - donde pueda obstruir el funcionamiento de dispositivos de seguridad tales como bolsas de aire, pues podría resultar en un accidente fatal.
  - donde pueda obstruir la visibilidad.
- NO OPERE la unidad mientras está maniobrando el volante de dirección, pues podría producirse un accidente de tráfico.
- El conductor no debe mirar el monitor mientras conduce. Podría producirse un descuido, y causar un accidente.
- Si necesita operar la unidad mientras conduce, asegúrese de mirar atentamente a su alrededor pues de lo contrario, se podría producir un accidente de tráfico.
- Si el freno de mano no está en uso, aparecerá "Parking Brake (Freno de Mano)" en la pantalla y no se mostrará ninguna secuencia de imagen.

Antes de instalar la unidad, desconecte el terminal negativo de la batería y realice todas las conexiones eléctricas para evitar cortocircuitos.

- Asegúrese de volver a conectar a masa esta unidad al chasis del automóvil después de la instalación.**
- Asegúrese de que ningún cable quede atrapado en el chasis del automóvil o debajo de los asientos.

#### Notas sobre las conexiones eléctricas:

- Reemplace el fusible por uno con la corriente especificada. Si el fusible se quemase frecuentemente consulte con su concesionario de JVC de equipos de audio para automóviles.
- Se recomienda conectar los altavoces con una potencia máxima de más de 50 W (tanto atrás como adelante, con una impedancia de **4 Ω a 8 Ω**).
- Para evitar cortocircuitos, cubra los cables NO UTILIZADOS con cinta aislante.
- Al realizar la instalación, asegúrese de fijar todos los cables (tanto los que proceden de esta unidad como los del vehículo en sí) de manera tal que ninguno quede en contacto con los disipadores térmicos de las partes traseras y laterales de la unidad.

**PRECAUCIÓN:** Instale esta unidad en la consola de su vehículo. No toque las partes metálicas de esta unidad durante e inmediatamente después de usar la unidad. Las partes metálicas, tales como el disipador de calor y la carcasa estarán calientes.

### РУССКИЙ

Это устройство разработано для эксплуатации на **12 В постоянного напряжения с минусом на массе**. Если Ваш автомобиль не имеет этой системы, требуется инвертор напряжения, который может быть приобретен у дилера автомобильного специалиста JVC.

### ПРЕДУПРЕЖДЕНИЯ

- НЕ устанавливайте устройства и не прокладывайте провода в местах, где;
  - возникает препятствие для функционирования руля и рычага переключения скоростей, так как это может привести к аварии;
  - возникает препятствие срабатыванию устройств безопасности, например, пневмоподушки, что может привести к несчастному случаю со смертельным исходом;
  - может ухудшиться обзор.
- НЕ используйте устройство, когда управляете рулем; это может привести к аварии.
- Водителю не следует смотреть на монитор во время вождения. Это может быть опасно и может стать причиной аварии.
- Если данное устройство используется во время поездки на автомобиле, следует, не отвлекаясь, следить за дорогой, иначе может произойти дорожно-транспортное происшествие.
- Если стояночный тормоз не включен, на мониторе появляется сообщение "Parking Brake (Ручной Тормоз)" и изображение воспроизведения отображаться не будет.

В целях предотвращения короткого замыкания, перед установкой устройства отсоедините отрицательный разъем аккумуляторной батареи и выполните все электрические соединения.

- После установки обязательно заземлите данное устройство на шасси автомобиля.**

Убедитесь в том, что никакой из кабелей не зацепился за шасси автомобиля или не зажат под сиденьями.

#### Примечания по электрическим подключениям:

- Заменяйте предохранитель другим предохранителем указанного класса. Если предохранитель сгорает слишком часто, обратитесь к дилеру автомобильного специалиста JVC.
- Рекомендуется подключать динамики с максимальной мощностью более 50 Вт (к задней и передней панели устройства, с полным сопротивлением от **4 Ω до 8 Ω**).
- Для предотвращения короткого замыкания заклейте НЕИСПОЛЬЗУЕМЫЕ концы изолирующей лентой.
- При установке обязательно закрепляйте все провода (провода как от данного устройства, так и от самого автомобиля) таким образом, чтобы провода не могли войти в контакт с теплопроводными деталями в задней и боковой части устройства.

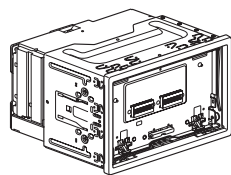
**ВНИМАНИЕ:** Установите данное устройство в консоль вашего автомобиля. Не касайтесь металлических частей данного устройства во время и непосредственно после эксплуатации устройства. Металлические части, такие как теплоотвод и корпус, нагреваются.

### Parts list for installation and connection

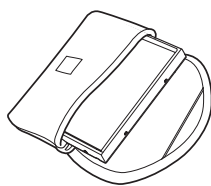
### Lista de piezas para instalación y conexión

### Список деталей для установки и подключения

Main unit/Mounting sleeve/Trim plate  
Unidad principal/Cubierta de montaje/Placa de guarnición  
Главное устройство/Монтажная муфта/Декоративную панель



Monitor panel and soft case  
Panel del monitor y estuche blando  
Панель монитора и мягкий футляр



Mounting bolt—M4 × 20 mm  
Perno de montaje—M4 × 20 mm  
Крепежный болт—M4 × 20 мм



Washer (ø5)  
Arandela (ø5)  
Шайба (№5)



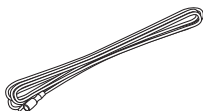
Rubber cushion  
Cojín de goma  
Резиновый чехол



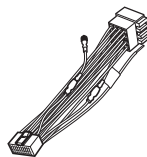
Lock nut (M5)  
Tuerca de seguridad (M5)  
Фиксирующая гайка (M5)



Extension wire  
Cable prolongador  
Удлинительный провод



Wiring harness  
Mazo de cables  
Жгут проводки



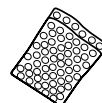
Extraction keys  
Llaves de extracción  
Ключи для демонтажа



Bluetooth Adapter (attached)  
Adaptador Bluetooth (insertado)  
Адаптер Bluetooth (установлен)



Bag for storing the adapter  
Funda para guardar el adaptador  
Чехол для хранения адаптера



Microphone  
Micrófono  
Батареи



Flat head screws (M5 × 8 mm)  
Tornillos de cabeza plana (M5 × 8 mm)  
Болты с плоской головкой (M5 × 8 мм)



Round head screws (M5 × 8 mm)  
Tornillos de cabeza esférica (M5 × 8 mm)  
Болты с круглой головкой (M5 × 8 мм)



Use these screws when installing the unit without the supplied sleeve. (See page 2.)  
Utilice estos tornillos cuando instale la unidad sin la cubierta suministrada. (Consulte la página 2.)  
Используйте эти болты при установке устройства без поставляемой муфты. (См. стр. 2.)

# INSTALLATION (IN-DASH MOUNTING)

The following illustration shows a typical installation. However, you should make adjustments corresponding to your specific car. If you have any questions or require information regarding installation kits, consult your JVC IN-CAR ENTERTAINMENT dealer or a company supplying kits.

- If you are not sure how to install this unit correctly, have it installed by a qualified technician.

## Before installing the unit

- Remove the audio system originally installed in the car, together with its mounting brackets. Be sure to keep all the screws and parts removed from your car for future use.
- When mounting the unit, be sure to use the screws provided, as instructed. If other screws are used, parts could become loose or damaged.
- When tightening screws or bolts, be careful not to pinch any connection cord.
- Make sure not to block the fan on the rear to maintain proper ventilation when installing the unit.
- You cannot install the unit on the car which has any obstacles in the space shown in "Required space for installation and the monitor panel ejection" below.

## When installing the unit without using the mounting sleeve

- Use flat head screws or round head screws, depending on installation location. When you use flat head screws to install the unit, use the screws removed in step 1 below. When you use screws other than those supplied, use 8 mm-long screws. If longer screws are used, they could damage the unit.
- Tighten the screws firmly to prevent the unit from falling off.

# INSTALACIÓN (MONTAJE EN EL TABLERO DE INSTRUMENTOS)

La siguiente ilustración muestra una instalación típica. Sin embargo usted deberá efectuar los ajustes correspondientes a su automóvil. Si tiene alguna pregunta o necesita información acerca de las herramientas para instalación, consulte con su concesionario de JVC de equipos de audio para automóviles o a una compañía que suministra tales herramientas.

- Si no está seguro de poder instalar la unidad correctamente, déjela en manos de un técnico cualificado.

## Antes de instalar la unidad

- Desmonte el sistema de audio instalado originalmente en el coche, junto con los ménsulas de montaje. Asegúrese de guardar todos los tornillos y piezas quitados de su vehículo para poderlos usar en el futuro.
- Al instalar la unidad, asegúrese de usar los tornillos suministrados, de acuerdo con las instrucciones. El uso de otros tornillos podrá provocar flojedad de o daños a las piezas.
- Al apretar los tornillos o los pernos, asegúrese de que ningún cable de conexión quede pillado.
- Al efectuar la instalación, asegúrese de no bloquear el ventilador del panel trasero a fin de mantener una ventilación correcta.
- No podrá instalar la unidad en un coche en que haya algún obstáculo en el espacio indicado en "Espacio requerido para la instalación y la expulsión del panel del monitor" más abajo.

## Instalación de la unidad sin utilizar la cubierta de montaje

- Utilice tornillos de cabeza plana o esférica, dependiendo del lugar de instalación. Si decide utilizar tornillos de cabeza plana para instalar la unidad, utilice los extraídos en el paso 1, más abajo. Si decide utilizar tornillos distintos de los suministrados, escoja tornillos de 8 mm de largo. El uso de tornillos más largos producirá daños a la unidad.
- Apriete los tornillos firmemente para evitar que la unidad se caiga.

# УСТАНОВКА (УСТАНОВКА В ПРИБОРНУЮ ПАНЕЛЬ)

На следующих иллюстрациях показана типовая установка. Однако необходимо выполнить настройки, соответствующие конкретному автомобилю. Если у Вас есть какие-либо вопросы, касающиеся установки, обратитесь к Вашему дилеру автомобильных систем JVC или в компанию, поставляющую соответствующие принадлежности. Если Вы не знаете точно, как следует устанавливать это устройство, обратитесь к квалифицированному специалисту.

## Предостережение во время установок

- Извлеките аудиосистему, изначально установленную в автомобиле, вместе с монтажными кронштейнами. Не теряйте винты и детали, извлеченные из автомобиля, поскольку они будут использоваться в дальнейшем.
- При установке устройства используйте только прилагаемые болты в соответствии с инструкцией. В случае использования других болтов существует вероятность, что детали могут быть ненадежно закреплены или повреждены.
- Аккуратно затягивайте болты, чтобы не пережать соединительные кабели.
- При установке для обеспечения правильной вентиляции не закрывайте вентилятор на задней панели.
- Устройство не может быть установлено в автомобиле, в котором есть какие-либо препятствия в пределах расстояния, указанного на рисунке "Необходимое пространство для установки и извлечения панели монитора" ниже.

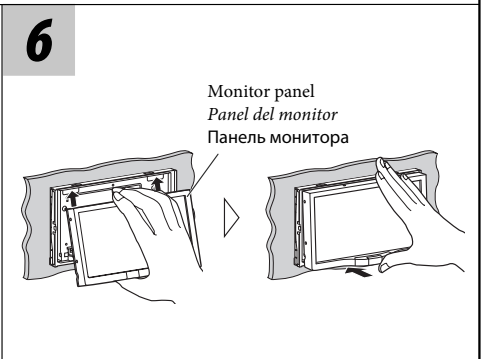
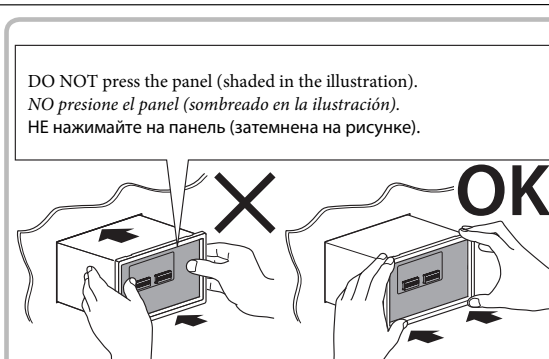
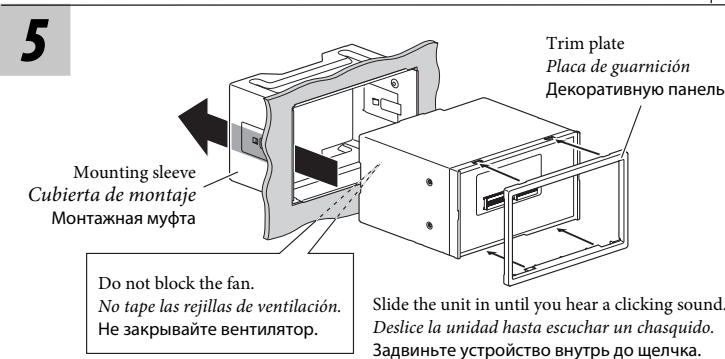
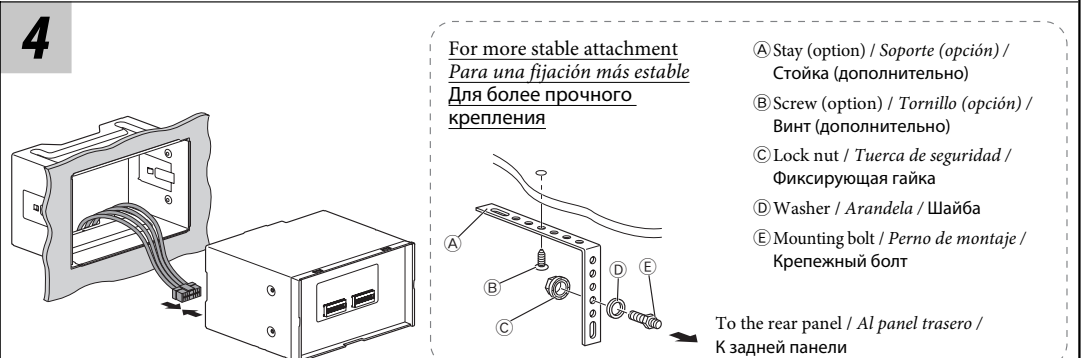
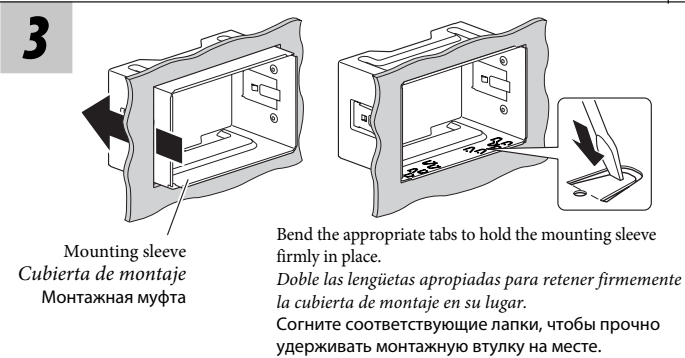
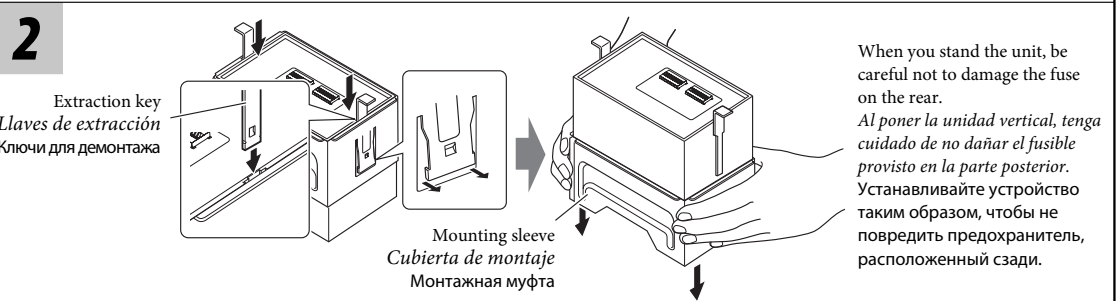
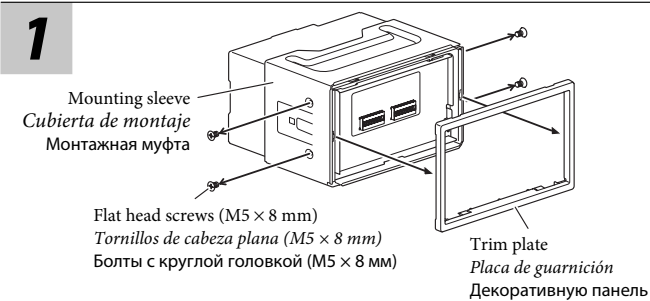
## Установка устройства без использования монтажной муфты

- Используйте болты с плоской головкой или болты с круглой головкой, в зависимости от места установки. Если при установке устройства используются болты с плоской головкой, используйте болты, извлеченные в действии 1. Если используются болты, не входящие в комплект поставки, используйте болты длиной 8 мм. При использовании более длинных болтов можно повредить устройство.
- Надежно затяните винты, чтобы предотвратить выпадение устройства.

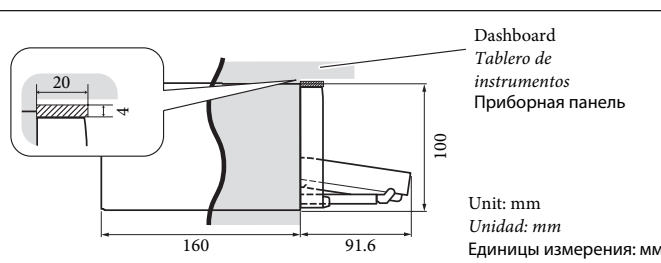
- 1 Detach the trim plate and remove the screws.
- 2 Detach the mounting sleeve using the extraction keys then slide off the mounting sleeve.
- 3 Install the mounting sleeve in the dashboard of the car.
- 4 Do the required electrical connections.
  - See pages 3 – 6.
- 5 Attach the trim plate to the main unit, then install the main unit in the mounting sleeve.
- 6 Attach the monitor panel.

- 1 Desmonte la placa de guarnición y extraiga los tornillos.
- 2 Con las llaves de extracción, desmonte la cubierta de montaje deslizándola.
- 3 Instale la cubierta de montaje en el tablero de instrumentos del vehículo.
- 4 Realice todas las conexiones eléctricas necesarias.
  - Consulte las páginas 3 – 6.
- 5 Fije la placa de guarnición a la unidad principal y luego inserte la unidad principal dentro de la cubierta de montaje.
- 6 Fije el panel del monitor.

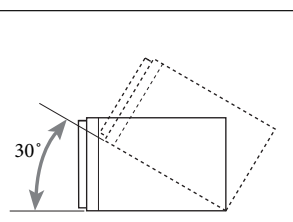
- 1 Отсоедините декоративную панель и извлеките болты.
- 2 Отсоедините монтажную муфту с помощью ключей для демонтажа, затем сдвиньте монтажную муфту, чтобы снять ее.
- 3 Установите монтажную муфту в приборную панель автомобиля.
- 4 Выполните необходимые электрические соединения.
  - См. стр. 3 – 6.
- 5 Присоедините декоративную панель к основному устройству, затем установите основное устройство в монтажную муфту.
- 6 Подключите панель монитора.



**Required space for installation and the monitor panel ejection**  
**Espacio requerido para la instalación y la expulsión del panel del monitor**  
**Необходимое пространство для установки и извлечения панели монитора**



Install the unit at an angle of less than 30°.  
Instale la unidad a un ángulo de menos de 30°.  
Установите устройство под углом менее 30°.



## Removing the unit



Before removing the unit, release the rear section.

## Extracción de la unidad

Antes de extraer la unidad, libere la sección trasera.

## Удаление устройства

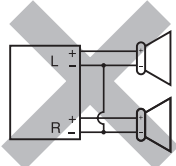
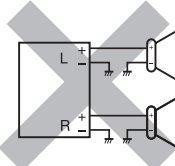
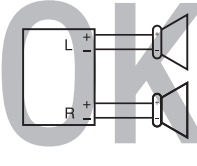
Перед удалением устройства освободите заднюю часть.

<p><b>1</b> Detach the monitor panel (see page 5 of the INSTRUCTION MANUAL). <i>Desmonte el panel del monitor (consulte la página 5 del MANUAL DE INSTRUCCIONES).</i> Отсоедините панель монитора (см. стр. 5 ИНСТРУКЦИЯ ПО ЭКСПЛУАТАЦИИ).</p>	<p><b>2</b> Detach the trim plate. <i>Desmonte la placa de guarnición.</i> Отсоедините декоративную панель.</p>  <p>Trim plate <i>Placa de guarnición</i> Декоративную панель</p>	<p><b>3</b> Insert the two extraction keys, then pull them as illustrated so that the unit can be removed. <i>Inserte las dos llaves de extracción y, a continuación, extráigalas de la manera indicada en la ilustración para que la unidad pueda desmontarse.</i> Вставьте два ключа для демонтажа, затем потяните их на себя, как показано на рисунке, таким образом, чтобы вынуть устройство.</p>  <p>Extraction key <i>Llaves de extracción</i> Ключи для демонтажа</p>
--	--	---

## ELECTRICAL CONNECTIONS

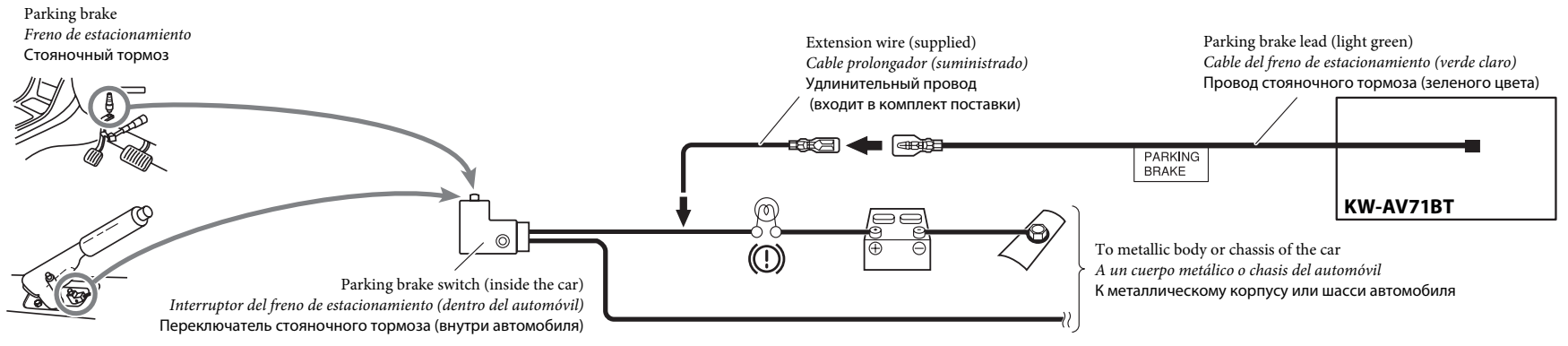
## CONEXIONES ELECTRICAS

## ЭЛЕКТРИЧЕСКИЕ ПОДКЛЮЧЕНИЯ

<p><b>PRECAUTIONS on power supply and speaker connections:</b></p> <ul style="list-style-type: none"> <li>• <b>DO NOT</b> connect the speaker leads of the wiring harness to the car battery; otherwise, the unit will be seriously damaged.</li> <li>• BEFORE connecting the speaker leads of the wiring harness to the speakers, check the speaker wiring in your car.</li> </ul>	<p><b>PRECAUCIONES sobre las conexiones de la fuente de alimentación y de los altavoces:</b></p> <ul style="list-style-type: none"> <li>• <b>NO</b> conecte los cables de los altavoces del mazo de cables a la batería del coche, de lo contrario, la unidad quedará seriamente dañada.</li> <li>• ANTES de conectar los cables de los altavoces del mazo de cables a los altavoces, revise el cableado de los altavoces de su coche.</li> </ul>	<p><b>ПРЕДОСТЕРЕЖЕНИЯ по питанию и подключению громкоговорителей:</b></p> <ul style="list-style-type: none"> <li>• <b>НЕ</b> подсоединяйте провода динамиков из жгута проводки к аккумуляторной батарее автомобиля, поскольку это может привести к серьезному повреждению устройства.</li> <li>• ПЕРЕД подсоединением проводов динамиков из жгута проводки к динамикам проверьте проводку динамиков в автомобиле.</li> </ul>
		

## Connecting the parking brake lead / Conexión del cable del freno de estacionamiento / Подключение провода стояночного тормоза

Parking brake  
*Freno de estacionamiento*  
Стояночный тормоз



Extension wire (supplied)  
*Cable prolongador (suministrado)*  
Удлинительный провод (входит в комплект поставки)

Parking brake lead (light green)  
*Cable del freno de estacionamiento (verde claro)*  
Провод стояночного тормоза (зеленого цвета)

Parking brake switch (inside the car)  
*Interruptor del freno de estacionamiento (dentro del automóvil)*  
Переключатель стояночного тормоза (внутри автомобиля)

To metallic body or chassis of the car  
*A un cuerpo metálico o chasis del automóvil*  
К металлическому корпусу или шасси автомобиля

KW-AV71BT

## Connecting the reverse gear signal lead (for rear view camera) / Conexión del cable de señal del engranaje de marcha atrás (para cámara de retrovisión) / Подключение провода сигнала заднего хода (для камеры заднего вида)

Locate the reverse lamp lead in the trunk.  
*Localice el cable de la lámpara de marcha atrás en el baúl.*  
Найдите лампу заднего хода в ящике.

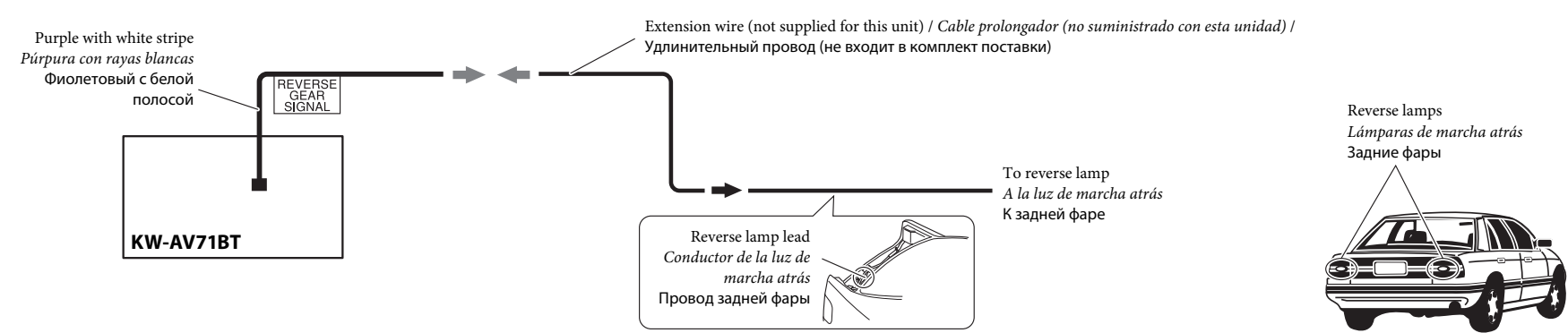
Purple with white stripe  
*Púrpura con rayas blancas*  
Фиолетовый с белой полосой

Extension wire (not supplied for this unit) / *Cable prolongador (no suministrado con esta unidad)* /  
Удлинительный провод (не входит в комплект поставки)

Reverse gear signal lead  
*Conductor de la luz de marcha atrás*  
Провод задней фары

To reverse lamp  
*A la luz de marcha atrás*  
К задней фаре

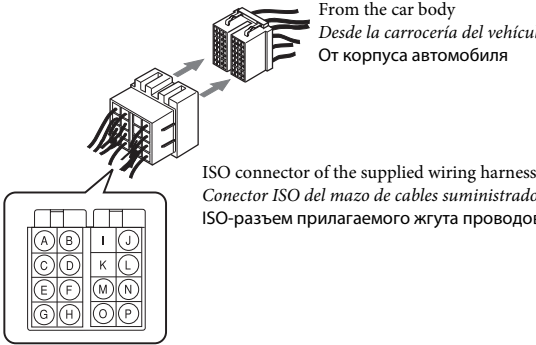
Reverse lamps  
*Lámparas de marcha atrás*  
Задние фары



KW-AV71BT

## If your car is equipped with the ISO connector Si su automóvil está equipado con el conector ISO Если автомобиль оснащен разъемом ISO

- Connect the ISO connectors as illustrated.
- *Conecte los conectores ISO tal como se indica en la ilustración.*
- Подключите разъемы ISO, как показано на рисунке



From the car body  
*Desde la carrocería del vehículo*  
От корпуса автомобиля

ISO connector of the supplied wiring harness  
*Conector ISO del mazo de cables suministrado*  
ISO-разъем прилагаемого жгута проводов

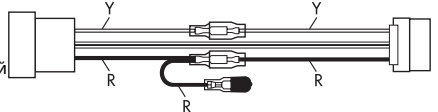
View from the lead side  
*Vista desde el lado del conductor*  
Вид со стороны выводов

## For some VW/Audi or Opel (Vauxhall) automobiles / Para algunos automóviles VW/Audi u Opel (Vauxhall) / Для некоторых автомобилей VW/Audi или Opel (Vauxhall)

You may need to modify the wiring of the supplied wiring harness as illustrated.

- Contact your authorized car dealer before installing this unit.  
*Es posible que tenga que modificar el cableado del mazo de cables suministrado, tal como se muestra en la ilustración.*
- Antes de instalar esta unidad, consulte a su concesionario de automóviles autorizado.
- Вам может потребоваться модифицировать проводку прилагаемого жгута проводов, как показано на рисунке.
- Перед установкой приемника обратитесь к авторизованному агенту по продажам автомобильных систем.

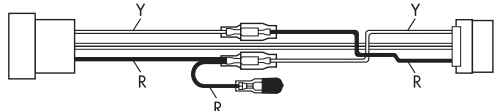
Original wiring  
*Conexión original*  
Исходная схема соединений



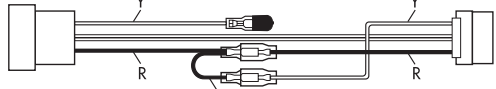
Y: Yellow  
*Amarillo*  
Желтый

R: Red  
*Rojo*  
Красный

Modified wiring [1]  
*Conexión modificada [1]*  
Преобразованная схема соединений [1]



Modified wiring [2]  
*Conexión modificada [2]*  
Преобразованная схема соединений [2]



Use modified wiring [2] if the unit does not turn on.  
*Si la unidad no se enciende, utilice el conexionado modificado [2].*  
Если приемник не включается, используйте преобразованную схему соединений [2].

Connections without using the ISO connectors / Conexión sin usar el conector ISO / Подключение без использования разъема ISO

**Before connecting:** Check the wiring in the vehicle carefully. Incorrect connection may cause serious damage to this unit. The leads of the wiring harness and those of the connector from the car body may be different in color.

- 1 Cut the ISO connector.
- 2 Connect the colored leads of the wiring harness in the order specified in the illustration below.
- 3 Connect the aerial cord.
- 4 Finally connect the wiring harness to the unit.

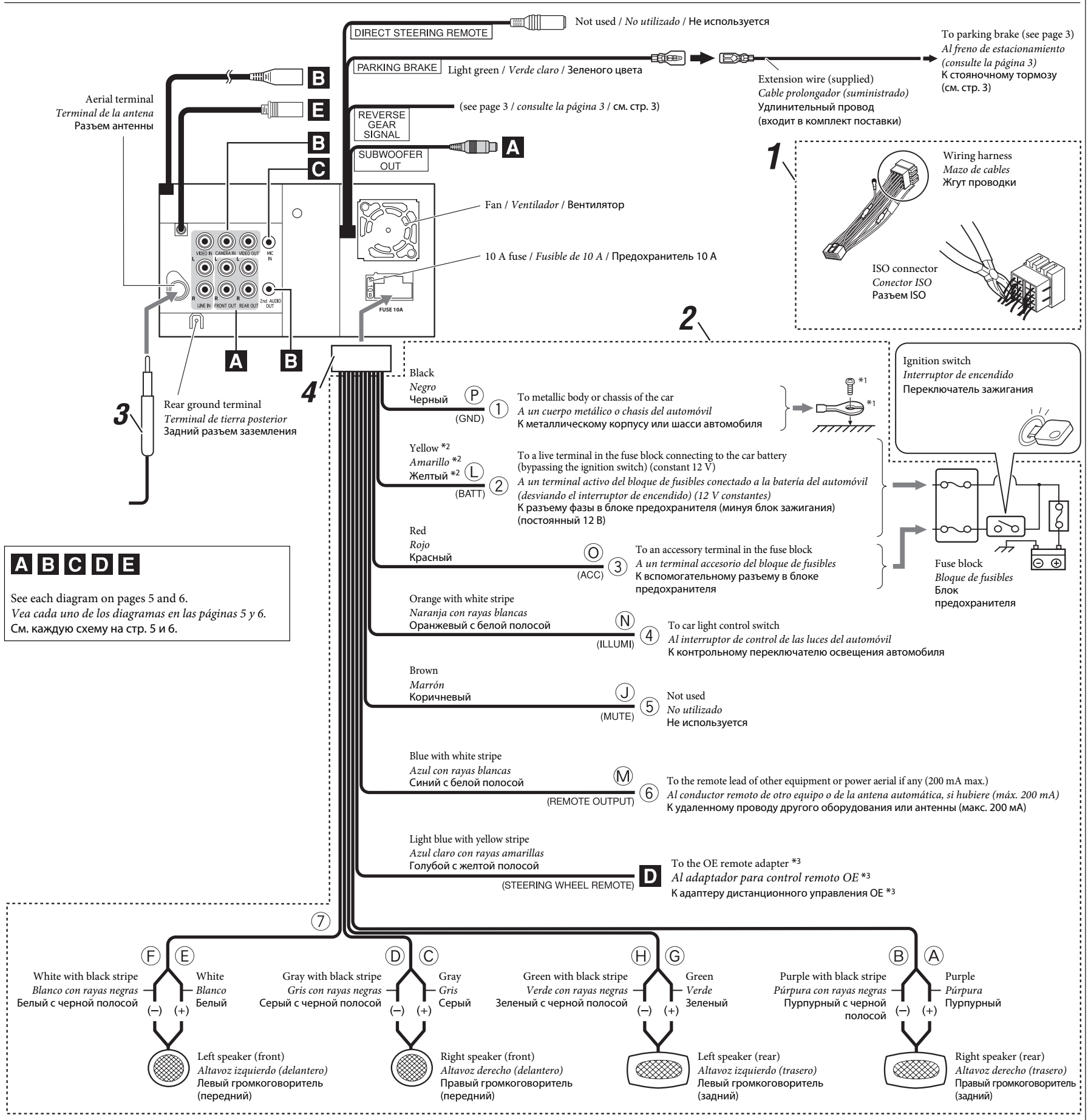
**Antes de la conexión:** Verifique atentamente el conexionado del vehículo. Una conexión incorrecta podría producir daños graves en la unidad.

Los colores de los cables del mazo de cables y los del conector de la carrocería del coche pueden ser diferentes.

- 1 Corte el conector ISO.
- 2 Conecte los cables de colores del mazo de cables en el orden especificado en la siguiente ilustración.
- 3 Conecte el cable de antena.
- 4 Por último, conecte el cable de alimentación a la unidad.

**Перед началом подключений:** Тщательно проверьте проводку в автомобиле. Неправильное подключение может привести к серьезному повреждению устройства. Провода жгута проводки и провода разъема проводки кузова автомобиля могут отличаться по цвету.

- 1 Обрежьте разъем ISO.
- 2 Подсоединяйте цветные провода жгута проводки в порядке, указанном на рисунке внизу.
- 3 Подключите кабель антенны.
- 4 В последнюю очередь подключите электропроводку к устройству.



**A B C D E**  
See each diagram on pages 5 and 6.  
Vea cada uno de los diagramas en las páginas 5 y 6.  
См. каждую схему на стр. 5 и 6.

\*1 Not supplied for this unit.  
\*2 Before checking the operation of this unit prior to installation, this lead must be connected, otherwise power cannot be turned on. Do not connect the lead directly to the battery.  
\*3 Do not connect the lead to any device other than the OE remote adapter. Doing so may cause malfunction.

\*1 No suministrado con esta unidad.  
\*2 Antes de comprobar el funcionamiento de esta unidad previa a de la instalación, es necesario conectar este cable, de lo contrario no se podrá conectar la alimentación. No conecte el conductor directamente a la batería.  
\*3 No conecte el cable a ningún otro dispositivo que no sea el adaptador para control remoto OE. De lo contrario podría provocar un mal funcionamiento.

\*1 Не входит в комплект поставки.  
\*2 Перед проверкой работы устройства подключите этот провод, иначе питание не включится. Не подсоединяйте провод напрямую к аккумуляторной батарее.  
\*3 Не подсоединяйте провод ни к какому другому устройству, кроме адаптера дистанционного управления OE. Это может привести к неполадке.

## A Connecting the external amplifiers and subwoofer / Conexión del amplificador y subwoofer externo / Подключение внешнего усилителя и низкочастотного динамика

You can connect an amplifier to upgrade your car stereo system.

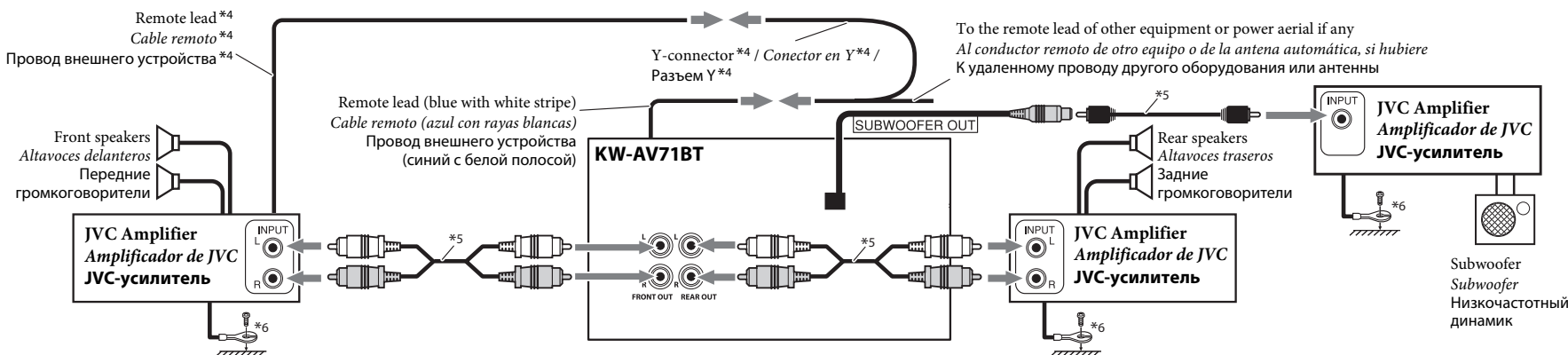
- Connect the remote lead (blue with white stripe) to the remote lead of the other equipment so that it can be controlled through this unit.
- **Disconnect the speakers from this unit, and connect them to the amplifier. Leave the speaker leads of this unit unused.**
- You can switch off the built-in amplifier and send the audio signals only to the external amplifier(s) to get clear sounds and to prevent internal heat built-up inside the unit. See page 44 of the INSTRUCTION MANUAL.

Usted podrá conectar un amplificador para mejorar el sistema estéreo de su automóvil.

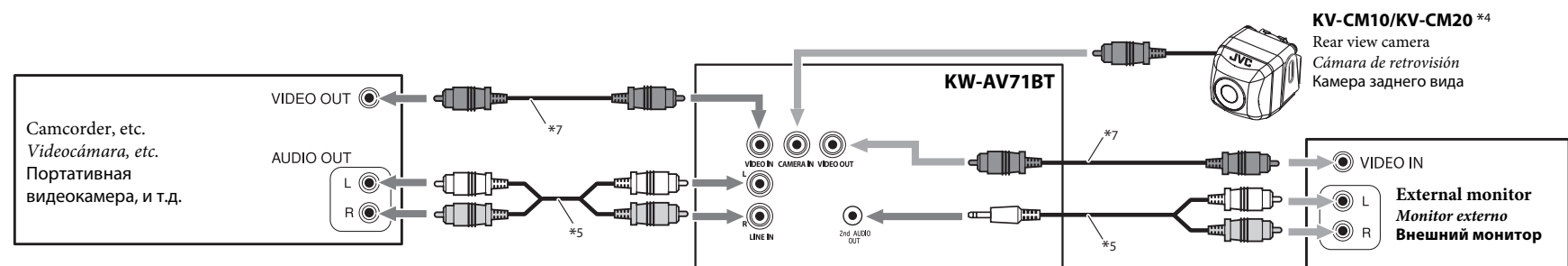
- Conecte el conductor remoto (azul con rayas blancas) al conductor remoto del otro equipo para poderlo controlar a través de esta unidad.
- **Desconecte los altavoces de esta unidad y conéctelos al amplificador. Los cables de los altavoces de esta unidad quedan sin usar.**
- Podrá desconectar el amplificador incorporado y enviar las señales de audio solamente al(los) amplificador(es) externo(s) para obtener sonidos nítidos y evitar que se caliente el interior de la unidad. Consulte la página 44 del MANUAL DE INSTRUCCIONES.

Можно подключить усилители для обновления автомобильной стереосистемы.

- Подсоедините провод внешнего устройства (синий с белой полосой) к проводу внешнего устройства другого оборудования так, чтобы им можно было управлять с этого устройства.
- **Отсоедините громкоговорители от данного устройства, подключите их к усилителю. Оставьте провода громкоговорителей данного устройства неиспользованными.**
- Для получения более чистого звука и предотвращения внутреннего перегрева приемника можно отключить встроенный усилитель и использовать для усиления аудиосигнала только внешние усилители. См. ИНСТРУКЦИЯ ПО ЭКСПЛУАТАЦИИ на стр. 44.

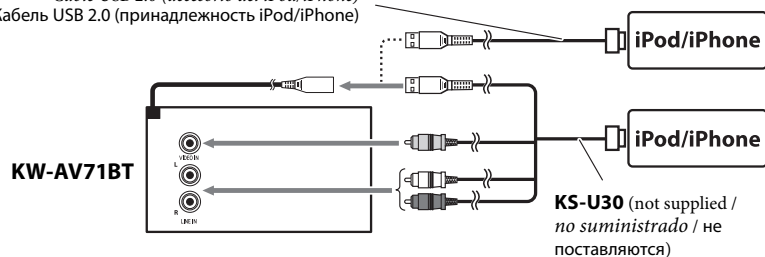


## B Connecting the external components / Conexión de otros componentes externos / Подключение внешних устройств



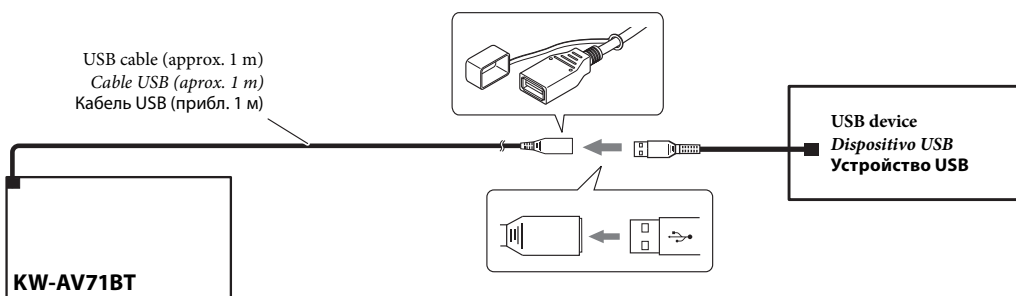
## Connecting the iPod or the iPhone / Conexión del iPod o iPhone / Подключение iPod или iPhone

USB 2.0 cable (accessory of the iPod/iPhone)  
Cable USB 2.0 (accesorio del iPod/iPhone)  
Кабель USB 2.0 (принадлежность iPod/iPhone)



- **To watch video**, connect the iPod/iPhone using JVC KS-U30 \*8 (separately purchased), otherwise, video is not displayed on the screen.
- **To listen to music**, connect the iPod/iPhone using a USB 2.0 cable (accessory of the iPod/iPhone).
- **Para ver video**, conecte el iPod/iPhone mediante el JVC KS-U30 \*8 (en venta por separado); de lo contrario, no aparecerá video en la pantalla.
- **Para escuchar música**, conecte el iPod/iPhone mediante un cable USB 2.0 (accesorio del iPod/iPhone).
- **Для просмотра видеозаписей** подключите iPod/iPhone с помощью JVC KS-U30 \*8 (продается отдельно), в противном случае видеоматериалы не будут отображаться на экране.
- **Для прослушивания музыки** подсоедините iPod/iPhone с помощью кабеля USB 2.0 (принадлежность iPod/iPhone).

## USB devices / Dispositivos USB / Устройства USB



\*4 Not supplied for this unit.

\*5 Audio cord (not supplied for this unit)

\*6 Firmly attach the ground wire to the metallic body or to the chassis of the car—to the place uncoated with paint (if coated with paint, remove the paint before attaching the wire). Failure to do so may cause damage to the unit.

\*7 Video cord (not supplied for this unit)

\*8 When using the cable, you need to change the setting on the unit (see page 29 of the INSTRUCTION MANUAL).

\*4 No suministrado con esta unidad.

\*5 Cable de audio (no suministrado con esta unidad)

\*6 Fije firmemente el cable de tierra a un cuerpo metálico o chasis del automóvil—a un lugar no cubierto con pintura (si está cubierto con pintura, quítela antes de fijar el cable). De lo contrario, se podrían producir daños en la unidad.

\*7 Cables de video (no suministrado con esta unidad)

\*8 Cuando utilice el cable, deberá cambiar el ajuste en la unidad (consulte la página 29 del MANUAL DE INSTRUCCIONES).

\*4 Не входит в комплект поставки.

\*5 Аудиошнур (не входит в комплект поставки)

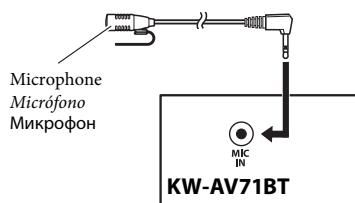
\*6 Плотно прикрепите заземляющий провод к металлическому кузову или шасси автомобиля—в месте, не покрытом краской (если оно покрыто краской, удалите краску перед тем, как прикреплять провод). Невыполнение этого требования может привести к повреждению данного устройства.

\*7 Видеокабели (не входит в комплект поставки)

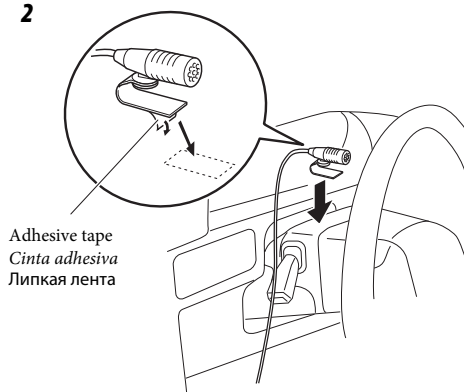
\*8 Если используется этот кабель, необходимо изменить настройку на устройстве (см. стр. 29 ИНСТРУКЦИЯ ПО ЭКСПЛУАТАЦИИ).

## C Connecting the microphone / Conexión de la unidad de micrófono / Подключение микрофона

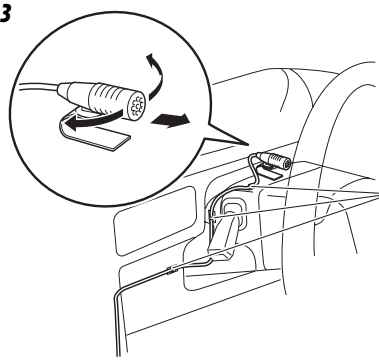
1



2



3



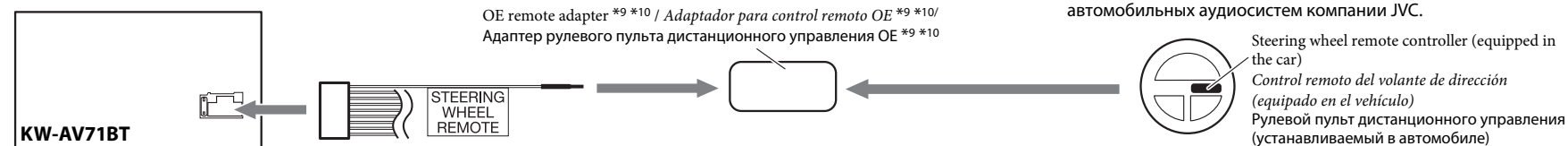
Secure the microphone cord using cord clamps (not supplied) if necessary.  
Si es necesario, asegure el cable del micrófono por medio de abrazaderas (no suministradas).  
При необходимости закрепите кабель микрофона с помощью зажимов для кабеля (не поставляются).

## D Connecting to the steering wheel remote controller / Conexión del control remoto del volante de dirección / Подсоединение рулевого пульта дистанционного управления

If your car is equipped with the steering wheel remote controller, you can operate this unit using the controller. To do it, a JVC's OE remote adapter (not supplied) which matches with your car is required. Consult your JVC IN-CAR ENTERTAINMENT dealer for details.

Si su vehículo está equipado con control remoto en el volante de dirección, podrá hacer funcionar este receptor utilizando dicho control. Para ello, se requiere un adaptador para control remoto OE de JVC (no suministrado) que corresponda con su vehículo. Para mayor información, consulte con su concesionario car audio de JVC.

Если автомобиль оборудован рулевым пультом дистанционного управления, его можно использовать для управления данным устройством. Для этого необходим адаптер рулевого пульта дистанционного управления JVC OE (не поставляется), подходящий для Вашего автомобиля. За более подробной информацией обратитесь к поставщику автомобильных аудиосистем компании JVC.

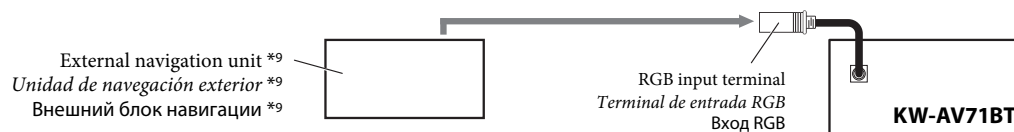


## E Connecting an external navigation unit / Conexión de una unidad de navegación exterior / Подключение внешнего блока навигации

Connect an external navigation unit to the RGB input terminal. The positional information detected on the touch panel and picture signals from the navigation unit are transferred through the terminal. Refer to the manual of the external navigation unit for details.

Conecte una unidad de navegación exterior al terminal de entrada RGB. La información posicional detectada en el panel táctil y las señales de imagen procedentes de la unidad de navegación se transfieren a través del terminal. Para obtener más detalles, consulte el manual de instrucciones de la unidad de navegación exterior.

Подключите внешний блок навигации к входному разъему RGB. Позиционная информация, обнаруженная с помощью сенсорной панели, и сигналы изображения с блока навигации передаются через этот разъем. Дополнительную информацию см. в руководстве по эксплуатации внешнего блока навигации.



- Please contact your dealer to inquire about compatible navigation units.
- JVC cannot guarantee proper operation of the external devices connected to the RGB input terminal.

- Consulte con su distribuidor para obtener información sobre las unidades de navegación compatibles.
- JVC no puede garantizar la correcta operación de los dispositivos externos conectados al terminal de entrada RGB.

- По вопросам о совместимых блоках навигации обращайтесь к дилеру.
- Компания JVC не может гарантировать надлежащую работу внешних устройств, подключенных к входному разъему RGB.

\*9 Not supplied for this unit.

\*10 Alter the wire of the OE remote adapter to connect to the steering wheel remote lead.

\*9 No suministrado con esta unidad.

\*10 Altere el cableado del adaptador para control remoto OE para conectar al conductor remoto del volante de dirección.

\*9 Не входит в комплект поставки.

\*10 Смените провод адаптера дистанционного управления OE для подсоединения к проводу рулевого пульта дистанционного управления.

## TROUBLESHOOTING

- **The fuse blows.**
  - \* Are the red and black leads connected correctly?
- **Power cannot be turned on.**
  - \* Is the yellow lead connected?
- **No sound from the speakers.**
  - \* Is the speaker output lead short-circuited?
- **Sound is distorted.**
  - \* Is the speaker output lead grounded?
  - \* Are the “-” terminals of L and R speakers grounded in common?
- **Noise interfere with sounds.**
  - \* Is the rear ground terminal connected to the car's chassis using shorter and thicker cords?
- **This unit becomes hot.**
  - \* Is the speaker output lead grounded?
  - \* Are the “-” terminals of L and R speakers grounded in common?
- **This unit does not work at all.**
  - \* Have you reset your unit?

## LOCALIZACIÓN DE AVERIAS

- **El fusible se quema.**
  - \* ¿Están los conductores rojo y negro correctamente conectados?
- **No es posible conectar la alimentación.**
  - \* ¿Está el cable amarillo conectado?
- **No sale sonido de los altavoces.**
  - \* ¿Está el cable de salida del altavoz cortocircuitado?
- **El sonido presenta distorsión.**
  - \* ¿Está el cable de salida del altavoz conectado a masa?
  - \* ¿Están los terminales “-” de los altavoces L y R conectados a una masa común?
- **Perturbación de ruido.**
  - \* ¿El terminal de tierra trasero está conectado al chasis del automóvil utilizando los cordones más corto y más grueso?
- **La unidad se calienta.**
  - \* ¿Está el cable de salida del altavoz conectado a masa?
  - \* ¿Están los terminales “-” de los altavoces L y R conectados a una masa común?
- **Este receptor no funciona en absoluto.**
  - \* ¿Reinició el receptor?

## ВЫЯВЛЕНИЕ НЕИСПРАВНОСТЕЙ

- **Сработал предохранитель.**
  - \* Правильно ли подключены черный и красный провода?
- **Питание не включается.**
  - \* Подключен ли желтый провод?
- **Звук не выводится через громкоговорители.**
  - \* Нет ли короткого замыкания на кабеле выхода громкоговорителей?
- **Звук искажен.**
  - \* Заземлен ли провод выхода громкоговорителей?
  - \* Заземлены ли разъемы “-” правого (R) и левого (L) громкоговорителей?
- **Шум мешает звучанию.**
  - \* Соединен ли находящийся сзади зажим заземления с шасси автомобиля с помощью более короткого и тонкого шнура?
- **Устройство нагревается.**
  - \* Заземлен ли провод выхода громкоговорителей?
  - \* Заземлены ли разъемы “-” правого (R) и левого (L) громкоговорителей?
- **Приемник не работает.**
  - \* Выполнена ли перенастройка приемника?