

KENWOOD Drive Info.を使う



「KENWOOD Drive Info.」は専用サーバー上のコンテンツを iOS または Android アプリケーションを使ってカーナビで連携し快適なドライブをサポートします。また、Bluetooth テザリングでも使用することができます。

Bluetooth テザリングで使用する場合は 3 ページをご覧ください。
スマートフォンアプリケーションでの使用する場合は 12 ページをご覧ください。

- Bluetooth テザリングで使用する場合は、「KENWOOD MapFan Club」へ入会する必要があります。

本機で使用できる KENWOOD Drive Info. の機能について

本機で使用できる機能は「KENWOOD Drive Info.」にあるすべての機能ではありません。

次の機能（有料サービス機能）は本機では使用できません。

- 「駐車場満空」、「テレビ de み〜た」での行き先検索
- 渋滞情報取得

Bluetooth テザリングを使用する場合に「KENWOOD MapFan Club」入会する必要がありますが、入会しても上記機能は使用できません。

Bluetooth テザリングで使う	3
MapFan の会員登録をする	3
カーナビの設定をオンにする	4
MapFan サービスにログインする	5
行き先を検索する	7
ガソリン価格で検索する	9
フリーワードで検索する	11
天気予報を見る	10
お知らせ機能を使う	11
スマートフォンアプリケーションで使う	12

Bluetooth テザリングで使う

■ MapFan の会員登録をする

Bluetooth テザリングで使用するためには、「KENWOOD MapFan Club」へ入会し、「MapFan Web」で会員登録が必要です。ただし、入会しても「駐車場満空」、「テレビ de み〜た」での行き先検索、渋滞情報を取得する機能は使用できません。

連携するスマートフォンはテザリング契約が必要です。

1 「KENWOOD MapFan Club」に入会する（有料）

<https://sp.mapfan.com/club/view>

2 「KENWOOD MapFan Club」のページの「MapFan 会員 ID の設定」から MapFan 会員 ID をスマートフォンで登録する

すでに PC サイトの「MapFan Web」で MapFan 会員 ID を取得している場合は、その ID を設定してください。

カーナビの設定をオンにする

1 Android スマートフォンの Bluetooth テザリング機能をオンにする

2 カーナビと Android スマートフォンまたは iPhone を Bluetooth 接続する

3 「HOME」押して【情報・設定】にタッチする



4 【外部機器】にタッチする



5 「その他」の【Bluetooth テザリング】にタッチしてオンにする



MapFan サービスにログインする

1 「HOME」 を押して [情報・設定] にタッチする

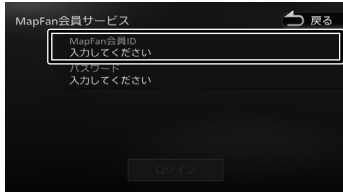


2 [外部機器] にタッチする



3 「その他」 の [MapFan 会員サービス] にタッチにする

4 [MapFan 会員 ID] にタッチにする

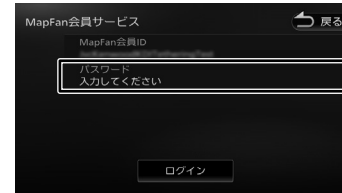


MapFan 会員 ID は「MapFan Web」で取得した ID を入力します。

5 MapFan 会員 ID を入力して [決定] にタッチする



6 [パスワード] にタッチにする



MapFan 会員 ID は「MapFan Web」で取得したパスワードを入力します。

7 パスワードを入力して [決定] にタッチする



8 [ログイン] にタッチする



[MapFan 会員サービス] に入力した MapFan 会員 ID が表示されます。

[MapFan 会員サービス] にタッチするとログアウトするかどうかの確認メッセージが表示されます。

ログアウトすると、入力した MapFan 会員 ID とパスワードは消去されます。再度入力してログインしてください。

行き先を検索する

■ガソリン価格で検索する

現在地または検索地点周辺のガソリンスタンドのガソリン価格情報を取得し表示します。ガソリン価格情報は現在地または検索地点周辺の半径最大 5km までの情報を取得します。

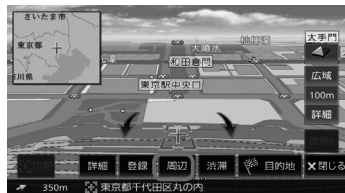
1 現在地または検索地点の画面を表示する

2 [周辺] にタッチする

現在地の場合



検索した地点の場合



3 [ガソリン価格] にタッチする



ガソリンスタンドがある場所に価格が表示されます。

[情報]：ガソリンスタンドの情報を表示します。

[レギュラー]：レギュラー価格を表示します。

[ハイオク]：ハイオク価格を表示します。



ガソリン価格は、データが取得できていないときは表示されません。
また個人からの口コミによる情報のため、最新の情報でなかったり、情報内容が正しくない場合があります。

■施設名称をフリーワード検索する

目的地検索画面の [名称] 検索で、専用サーバーからフリーワード検索ができるようになります。

1 目的地検索画面を表示する

2 [名称] にタッチする

3 検索したい施設のキーワードを入力して [検索] にタッチする

フリーワードにチェックが入っているか確認してから入力してください。



複数のキーワードを入力（スペースを含めて48文字まで）することもできます。
複数のキーワードはスペースで区切って入力します。

[キーワード追加] にタッチするとスペースが一つ入ります。

フリーワード検索の結果が表示されます。

天気予報を見る

天気情報を取得することができます。天気情報は地図画面またはホーム画面から見るができます。

■地図画面から天気情報を見る

地図画面からは、現在地点（自車位置周辺）または検索した地点の3時間ごと（最大42時間先まで）の天気予報を見るができます。

1 現在地または検索地点の画面を表示する

2 [周辺] にタッチする

現在地の場合



検索した地点の場合



3 [天気予報] にタッチする



[3時間毎予報]：3時間ごとの天気予報を表示します。

[週間予報]：1週間分の天気予報を表示します。

■天気情報を見る

現在地点（自車位置周辺）の3時間以内の天気予報、気温、降水確率が自動的に表示されます。さらに天気情報にタッチすると週間天気予報を見るができます。

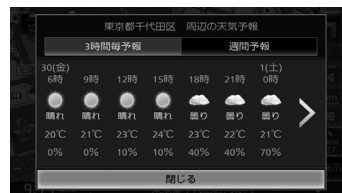
1 画面の左から INFO 画面を引き出して表示する



2 天気予報にタッチする



3時間ごとの天気予報と週間天気予報を切り替えて見るができます。



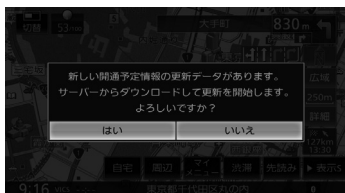
[3時間毎予報]：3時間ごとの天気予報を表示します。

[週間予報]：1週間分の天気予報を表示します。

開通予定情報 / オービスデータ / お知らせメッセージ

■開通予定情報 / オービスデータ

- 1 情報を受信すると以下の画面が表示されます。
[はい] にタッチするとダウンロードとアップデートを開始します。

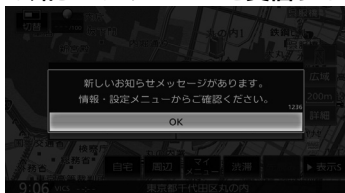


アップデートが終了すると自動で再起動します。

オービスデータをダウンロード（アップデート）するには事前に MapFan の Web サイトでの購入決済が必要です。

■お知らせメッセージ

- 1 お知らせメッセージを受信すると以下の画面が表示されます。



お知らせの内容を確認するには、「閉じる」にタッチして「情報・設定」画面を表示します。

- 2 「情報・設定」の [お知らせ] にタッチする



お知らせの内容が表示されます。

[お知らせ] は情報があるときのみ「情報・設定」に表示されます。

スマートフォンアプリケーションで使う

- 1 App Store または Google Play から「KENWOOD Drive Info.」アプリをダウンロードする
- 2 ダウンロードした「KENWOOD Drive Info.」アプリを起動する
利用規約の画面が表示されます。
- 3 画面をスクロールして利用規約を確認、同意の上 [同意する] にタッチする



次の画面が表示されます。

- 4 本機にスマートフォンを接続する

• iPhone をお使いの場合

iPhone を別売の iPod ケーブル KCA-iP103 でカーナビの USB ケーブルに接続します。Bluetooth でも接続することができます。

• Android スマートフォンをお使いの場合

Android スマートフォンと本機を Bluetooth 接続します。

Bluetooth の機器登録と接続については接続するカーナビゲーションの取扱説明書をご覧ください。

カーナビとの連携操作については 7 ページから 11 ページをご覧ください。