

DVDの基本操作は、別紙「DVDの基本操作」をご覧ください。

テレビの基本操作

切り替えスイッチの確認

テレビ・ビデオ側にする。

基本操作部

テレビ基本操作部

テレビの入力切換え

ご使用のテレビによって操作方法が異なりますので、下記操作方法A、Bのどちらか、操作できる方法でお使いください。

操作方法A

- 1.入力切換ボタンをくり返し押し

操作方法B

- 1.機能ボタンを押したまま
- 2.入力切換ボタンをくり返し押し

テレビ放送 → BS放送
ビデオ3 ← ビデオ2 ← ビデオ1
入力数(テレビ・BS・ビデオ)はご使用のテレビにより異なります。

操作方法A、Bどちらの切換え方法でも入力切換えができない場合はテレビのメーカー設定をやり直し、「手順3」でメーカーボタンの押し回数を変えてください。

押したまま

※機能ボタンを押してビデオ入力にした場合、テレビ放送にもどすには、**入力切換ボタンのみ**を押してください。

ワイドテレビの切換え

ご使用のワイドテレビによって操作方法が異なりますので、下記操作方法A、Bのどちらか、操作できる方法でお使いください。

操作方法A

- 1.ワイドボタンをくり返し押し

操作方法B

- 1.機能ボタンを押したまま
- 2.ワイドボタンをくり返し押し

ノーマル →ズーム
フル ← 字幕

モード数(字幕・ノーマルなど)はご使用のテレビにより異なります。

操作方法A、Bどちらの切換え方法でも入力切換えができない場合はテレビのメーカー設定をやり直し、「手順3」でメーカーボタンの押し回数を変えてください。
※メーカーによってはワイド切換えのみリモコン信号が異なる場合があります。

押したまま

テレビの音声切換え

テレビの地上放送の主/副音声を切換えます。

主音声 → 副音声
モノラル ← 主音声+副音声

- テレビ電源・音量大・音量小・入力切換・ワイドの5つのボタンは切換スイッチの位置にかかわらず、常にテレビの操作ができます。
- テレビのメニュー、カーソル操作はできません。
- 画面表示ボタンは、テレビのチャンネル表示などを行いますがお手持ちの機器により異なる場合があります。

送信モード

乾電池を長持ちさせる

■乾電池の寿命を長持ちさせるために、送信距離を調節するモードを2モード用意しています。

ノーマルモード

通常のリモコン送信距離です。(正面軸上 約7m、条件により4m~8m)

ローパワーモード

送信距離を短く設定。乾電池を長持ちさせます。(正面軸上 約4m、条件により2m~5m)

乾電池を長持ちさせることができますが、送信距離が短くなります。操作機器が近くにある場合にお使いください。

ビデオ一体型DVDは、別紙「DVDの基本操作」をご覧ください。HDDなどと複合したビデオデッキには対応していません。ビデオデッキのダイレクトチャンネル選局はできません。

ビデオの基本操作

切り替えスイッチの確認

テレビ・ビデオ側にする。

基本操作部

ビデオ基本操作部

録画

- 1.録画ボタンを押したまま
- 2.再生ボタンを押す

押したまま

- ビデオの録画予約およびデッキー、メニュー、カーソル操作はできません。

BSチャンネルの選局

- 1.BSボタンを押して、はなす
- 2.ビデオチャンネルボタンを押す

押して、はなす

- ビデオチャンネルの+/-のみで、操作できるビデオデッキもあります。
- 機能ボタンを押したままビデオチャンネル+/-で操作するビデオデッキもあります。

ビデオの入力切換え

- 1.機能ボタンを押したまま
- 2.テレビ/ビデオボタンを押す

押したまま

- ビデオチャンネルの+/-で、操作できるビデオデッキもあります。

ビデオの音声切換え

- 1.機能ボタンを押したまま
- 2.音声切換ボタンをくり返し押し

くり返し押し

主音声 → 副音声
モノラル ← 主音声+副音声

- ビデオ一体型DVDでは、音声切換ボタンのみで操作します。

ダブルデッキの操作

このリモコン操作はDV、VHS、8mmのダブルビデオデッキの操作切換ができます。(ビクター、ソニーのみ)

- 1.機能ボタンを押したまま
- 2.再生ボタンを押す

再生

押したまま

ビデオで録画する場合

(操作例)

- 1.切替スイッチを「テレビ・ビデオ」側にする
- 2.電源ボタンを押してテレビの電源を入れる
- 3.電源ボタンを押してビデオの電源を入れる
- 4.入力切換ボタンを押してビデオが映るようにテレビの入力を切換える
- 5.チャンネルボタンを押して録画したいチャンネルを選ぶ
- 6.録画ボタンを押したまま再生ボタンを押して録画を始める

録画停止: 録画ボタンを押してください

(上記は操作の一例です。お手持ちの機器や接続状況により、操作は変わります。)

BSデジタル放送には対応していません。

BS放送の操作

切り替えスイッチの確認

テレビ・ビデオ側にする。

テレビのBS選局1

BSワンタッチボタン

選局チャンネル

- WOWOW → BS5チャンネル
- 衛星第1 → BS7チャンネル
- ハイビジョン → BS9チャンネル
- 衛星第2 → BS11チャンネル

BSワンタッチボタンで選局できない場合、「テレビのBS選局2」の方法で選局してください。
※フナイとDAEWOOのテレビでは、このリモコンでBS選局はできません。

テレビのBS選局2

ご使用のBSチューナー内蔵テレビによって操作方法が異なりますので、下記操作方法A、Bのどちらか、操作できる方法でお使いください。

操作方法A

- 1.機能ボタンを押したまま
- 2.チャンネルボタンを押す

操作方法B

- 1.機能ボタンを押したまま
- 2.+または-を押す

操作方法A、Bどちらの選局方法でもBS(アナログ)選局ができない場合はテレビのメーカー設定をやり直し、「手順3」でメーカーボタンの押し回数を変えてください。

●チャンネル+/-ボタンのみで操作するテレビもあります。

押したまま

BSデコーダーの操作

BSデコーダーのメーカー設定は必要ありません。
※切替スイッチを「テレビ・ビデオ」側にしてください。

電源を入れる

- 1.機能ボタンを押したまま
- 2.テレビ電源ボタンを押す

押したまま

TV/独立切換にする

- 1.機能ボタンを押したまま
- 2.画面表示ボタンを押す

押したまま

ボタンタッチ音

リモコン信号の送信を知らせる

お買い上げ時のボタンタッチ音は「入」になっています。リモコンのボタンを押すと「ビッ!」と音が鳴り、リモコン信号を送信します。

以下の操作でボタンタッチ音を「切」にすることができます。また、同じ操作をすることで「切」にしたボタンタッチ音を「入」にすることができます。

1.機能ボタンを押したまま
2.音量小ボタンを押す

ボタンタッチ音 切 → ビッ! → 入

ボタンタッチ音を「切」にすると乾電池の寿命をお知らせする、警告音「ビビビッ...」という音が鳴りませんのでご注意ください。

リモコン操作のボタンタッチ音
●テレビの操作 → 「ビッ!」
●DVDとビデオの操作 → 「ビビッ!」

ボタンタッチ音を「入」にしても、リモコン信号が送信されない操作をした場合はボタンタッチ音は鳴りません。

DVDの基本操作

はじめに

基本的には、お使いのDVDの付属リモコンと同じ使いかたです。

ただし、一部のボタンでは、本機と付属リモコンの名称が一致していません。

また、機能ボタンとの二重押しで操作する場合があります。

ボタン機能対応表(裏ページ参照)を
ご覧のうえ、お使いください。

切換スイッチの確認

DVDの操作または、ビデオ一体型、HDD内蔵のDVD複合機の操作のときは、切換スイッチを「DVD」側にしてください。



DVD側にする。

機能ボタンとの二重押しで操作する場合があります。
詳しくは裏ページを参照してください。

字幕、音声、画面表示の切換

電源ボタン

消去ボタン※
一部メーカーの「削除」
「取消し/消去」と同じ動作

DVDメニューボタン
DVDのメニュー表示

カーソル操作/
決定ボタン

サブメニューボタン※
一部メーカーの「編集」と同じ動作
シャープ、ソニー、パイオニア、
三菱の一部機種
ビクターのHDD内蔵DVDの場合
「整理」と同じ動作

機能ボタン
二重押しの際に使用
(詳しくは裏ページ参照)

プレイリストボタン※
オリジナル/プレイリストの切換えが必要な機種
ビクター、シャープ、ソニー、
パイオニア、松下、三菱、日立
の一部機種

テレビ/ビデオボタン
一部のビデオ一体型DVDのアンテナ切換えに使用

※「消去」、「サブメニュー」、「プレイリスト」ボタンは、DVDレコーダーで
タイトルを消去するときに使用します。(一部機種)
本機ではタイトルの消去はできませんが、録画内容の編集操作には対応していません。

DVD複合機の切換

ビデオ一体型、またはHDD内蔵のDVD複合機でビデオ・HDD・DVDの操作を切換えるときにご使用ください。

※切換スイッチを「DVD」側にしてください。

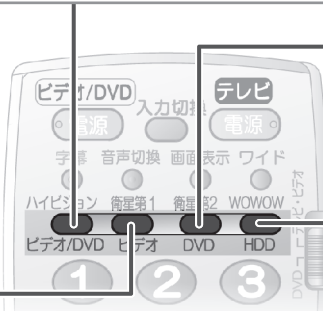
ビデオ/DVDボタン

- 東芝及び松下の一部機種の場合
ビデオ一体型DVDで繰り返し押しすとビデオ操作とDVD操作を切換えます。
- シャープ、東芝、松下、三菱の一部機種、フナイ、アイワ、LG、DAEWOOの場合
ビデオ一体型DVDの映像出力を切換えます。
- ビクターのHDD内蔵DVDプレーヤーの場合
オンエアボタンの操作になります。

DVDボタン
ビデオ一体型DVD、HDD内蔵DVDで
DVD部を操作する際に押してください。

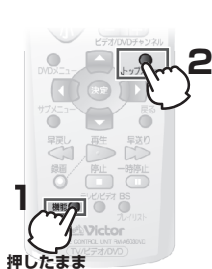
ビデオボタン
ビデオ一体型DVDのビデオ部を
操作する際に押してください。

HDDボタン
HDD内蔵DVDのHDD部を
操作する際に押してください。



DVDレコーダーまたはHDD内蔵DVDレコーダー
で録画したタイトルの一覧を表示する

※ビクター、シャープ、ソニー、東芝、パイオニア、
日立、松下、三菱の一部機種

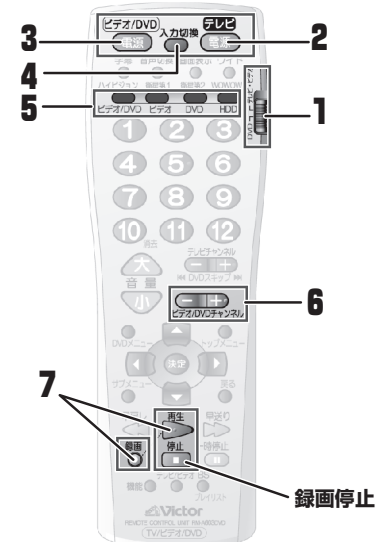


押したまま

詳しくは裏ページの「ボタン機能対応表」をご覧ください。

録画する場合

(操作例)



1. 切換スイッチを「DVD」側にする
2. **テレビ** ボタンを押してテレビの電源を入れる
3. **ビデオ/DVD** ボタンを押してDVD (DVD複合機) の電源を入れる
4. **入力切換** ボタンを押してDVD (DVD複合機) が映るようにテレビの入力を切換える
5. **ビデオ/DVD** ボタンで録画するメディアを選ぶ (DVD複合機の場合)
※DVD単体機の場合、上記操作は必要ありません。
6. **チャンネル** ボタンを押して録画したいチャンネルを選ぶ
ビデオ/DVDチャンネル
7. **録画** ボタンを押したまま **再生** ボタンを押して録画を始める
録画停止: **停止** ボタンを押してください

※パイオニア、ソニー、シャープ、三菱のHDD内蔵DVDレコーダーと
DVDレコーダーで録画停止ボタンがある機種

- 録画停止ボタンを押しても録画停止しないときは
- 録画 ボタンを押したまま 再生 ボタンを押す

※録画予約およびテンキー操作はできません。

上記は操作の一例です。お手持ちの機器や接続状況により、
操作は変わります。

ボタン機能対応表

機能ボタンを押したまま、特定のボタンを押すことにより下表の様な操作も可能です。
(機種によっては動作しないことがあります。)

本機 ボタン名	メーカー	ビクター	サンヨー	シャープ	ソニー	東芝	パイオニア	DAEWOO	日立	フナイ	松下	三菱	アイワ	サムスン	LG
機能+消去	—	—	—	消去	取消し/消去	—	消去	—	—	—	—	削除	—	—	—
機能+⑫	リセット/取消し またはキャンセル	クリア	—	取消し	取消しまたはクリア	クリア	クリア(字幕OFF)	取消し/3D	取消し	クリア	取消しまたはリセット	クリアまたはリセット	取消しまたはクリア	クリア	取消しまたはクリア
機能+テレビ/ビデオ	入力切換 (0/11ボタン)	入力切換 (ズーム)	—	入力切換	入力切換	入力切換	入力切換	—	入力切換	—	入力切換	入力切換	入力切換	入力切換	—
機能+トップメニュー	プログラムナビ	—	—	ディスクナビ	ビジュアルメニュー またはタイトルリスト	見るナビ※1	ディスクナビ	—	ディスクナビゲーション またはプログラムナビ	—	プログラムナビ	ディスクナビ または番組一覧	—	—	—
機能+画面表示	表示切換	—	—	—	—	—	—	—	—	—	—	—	—	—	—
機能+早送り	—	—	—	—	早送り	早送り	—	—	—	—	—	—	—	早送り	—
機能+早戻し	—	—	—	—	早戻し	早戻し	—	—	—	—	—	—	—	早戻し	—
機能+一時停止	—	—	—	—	—	一時停止	—	—	—	—	—	—	—	—	—
機能+DVD電源	—	—	—	DVD電源	—	—	—	—	—	—	—	—	—	—	—
機能+⑨	—	—	—	—	—	—	—	9/S-ビデオ	—	—	—	—	—	—	—
機能+⑪	—	—	—	—	—	Bボタンまたは 戻る、キャンセル	—	—	—	—	—	—	—	—	—
機能+音声	—	—	—	—	—	—	—	CHANNEL (CD音声切換)	—	—	—	—	—	—	—

※1 HDD内蔵DVDレコーダーの「見るナビ」に対応します。ビデオ一体型DVDプレーヤーの「見るナビ」には対応しません。
上記一覧表のカッコ内のボタン名は、ボタン名が兼用表示されている場合のものです。

おかしいなと思ったら

このリモコンでお手持ちの機器が動作しないときは、次のようなことが考えられます。

●お手持ちのテレビ、ビデオ、DVDのリモコン信号が合っていない。

メーカー設定表により、ボタンの押す回数を変えて、メーカー設定をやり直してください。

●乾電池が消耗している。

新しい乾電池に交換してください。乾電池交換後に、メーカー設定が変わってしまった場合には、もう一度、メーカー設定を行ってください。
乾電池が消耗していると、ボタンを押している間「ピピピピッ…」という音をくり返します。
但し、ボタンタッチ音「切」のときは、この音は鳴りません。

●ボタンを早くはなし過ぎる。

ボタンを少し長めに押してください。早くはなし過ぎると、一部のメーカーでは、十分な信号が送信されません。
音量などを微調整するために、ボタンが押された時間に合わせてリモコン信号を送信しています。

●乾電池を交換した。乾電池が正しく入っていない。また、乾電池の ⊕、⊖ 端子の汚れなどによる接触不良により、メーカー設定がお買い上げいただいた時点の設定(ビクターのリモコン信号)になっている。

このような場合は、乾電池やメーカー設定を確認して、もう一度メーカー設定を行ってください。

●機種によっては、一部の機能が操作できない場合もあります。

●機器側の問題の場合もあります。リモコン信号受光部の汚れ、故障、リモコン信号受光部に日光が当たり、リモコン信号を受け付けにくいなど。

受光部の汚れをふきとる。他のテレビやビデオをお持ちでしたら、そちらでもお試してください。

●ローパワーモードになっている。

操作する機器との距離が4m以上あるときは、ローパワーモードではリモコン操作ができない場合があります。本体裏面の送信モードスイッチをノーマルモードにしてください。

●テレビとビデオが動作しない。

切換スイッチを「テレビ・ビデオ」側にしてください。

●ビデオ一体型DVD、HDD内蔵DVDが動作しない。

切換スイッチを「DVD」側に、操作切換ボタンで、DVD・ビデオ・HDDの操作を切換えます。
操作するメディアのボタンを押してください。

●DVDの「早送り」、「早戻し」ボタンを押しても動作しない。

ご使用の機器の付属リモコンに「早送り」、「早戻し」ボタンがない場合は、DVDスキップ「◀◀」、「▶▶」ボタンを押してください。

●DVDの「字幕」、「音声切換」ボタンを押しても動作しない。

「トップメニュー」または「DVDメニュー」ボタンを押して、表示されたメニューの中でカーソル選択する機種や「画面表示」ボタンを押してカーソル選択する機種では、「字幕」、「音声切換」ボタンは動作しません。

●サムスンのビデオの場合、再生中に「再生」ボタンを押すことにより、一時停止する機種があります。

その場合には本機の「一時停止」ボタンでは動作しません。

●BSデコーダーの電源 入/切(機能+テレビ電源)、またはTV/独立切換(機能+画面表示)の操作を行った場合、ボタンを押してから約2秒間リモコン信号を送信しつづけます。

送信中の約2秒間は、どのボタン操作も受け付けません。また、ボタンタッチ音も鳴りません。