

# DVDの基本操作

## はじめに

基本的には、お使いのDVDの付属リモコンと同じ使いかたです。

ただし、一部のボタンでは、本機と付属リモコンの名称が一致していません。

また、機能ボタンとの二重押しで操作する場合があります。

ボタン機能対応表(裏ページ参照)をご覧くださいのうえ、お使いください。

## 切換スイッチの確認

DVDの操作または、ビデオ一体型、HDD内蔵のDVD複合機の操作のときは、切換スイッチを「DVD」側にしてください。

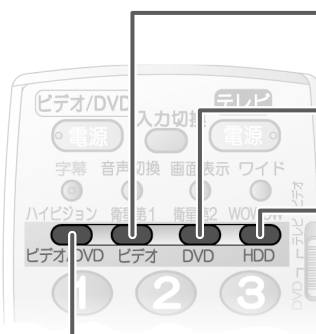


機能ボタンとの二重押しで操作する場合があります。詳しくは裏ページを参照してください。

## DVD複合機の切換え

ビデオ一体型、またはHDD内蔵のDVD複合機でビデオ・HDD・DVDの操作を切換えるときにご使用ください。

※切換スイッチを「DVD」側にしてください。



**ビデオボタン**  
ビデオ一体型DVDのビデオ部を操作する際に押してください。

**DVDボタン**  
ビデオ一体型DVD、HDD内蔵DVDでDVD部を操作する際に押してください。

**HDDボタン**  
HDD内蔵DVDのHDD部を操作する際に押してください。

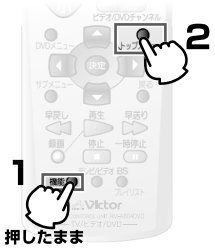
**ビデオ/DVDボタン**

- ビクター、東芝、松下の一部機種の場合  
くり返し押すことで、ビデオ操作とDVD操作(またはHDD操作)を切換えます。
- シャープ、東芝、松下、三菱の一部機種、フナイ、アイワ、LG、DAEWOOの場合  
ビデオ一体型DVDの映像出力を切換えます。

- 数字ボタンを使っでのダイレクト選局、再生操作はできません。
- ビデオCDの数字ボタンを使っでのプレイバックコントロールで再生することはできません。数字ボタンを使ってプレイバックコントロール再生をする機器の場合はプレイバックコントロールを解除して再生操作してください。(詳しくは、ご使用機器の取扱説明書をご覧ください。)
- MP3、WMA、MPEG4、JPEG、TIFF等の再生には対応していません。
- DVDレコーダー、HDD内蔵DVDレコーダーの編集、タイトル名入力(数字ボタンを使う機種)、ダビング、プレイリスト作成操作には対応していません。
- DVDの特殊再生(プログラム再生など)には対応していません。

DVDレコーダーまたはHDD内蔵DVDレコーダーで録画したタイトルの一覧を表示する

※ビクター、シャープ、ソニー、東芝、パイオニア、日立、松下、三菱の一部機種



詳しくは裏ページの「ボタン機能対応表」をご覧ください。

字幕、音声、画面表示の切換え

電源ボタン

**消去ボタン※**

- 一部メーカーの「削除」「取消し/消去」と同じ動作
- シャープの一部機種では「黄ボタン」と同じ動作

**DVDメニューボタン**

- DVDのメニュー表示
- 松下の一部機種では「サブメニューボタン」と同じ動作

**カーソル操作/決定ボタン**

**サブメニューボタン※**

- 一部メーカーの「編集」と同じ動作
- シャープ、ソニー、パイオニア、三菱の一部機種
- シャープの一部機種では「スタートメニュー」
- ソニーPSXでは「△ボタン」と同じ動作
- 松下の「HDD内蔵DVDレコーダー」と「DVDレコーダー」の「サブメニューボタン」には対応していません。

**機能ボタン**  
二重押しの際に使用(詳しくは裏ページ参照)



機能ボタンとの二重押しのととき動作(詳しくは裏ページ参照)

スキップ操作

順送り選局

**トップメニューボタン**

- DVDのタイトル表示
- 一部メーカーでは「タイトル」
- ソニーPSXでは「ホームボタン」と同じ動作

**再生・録画の操作ボタン**  
録画は、録画ボタンを押したまま、再生ボタンを押します。

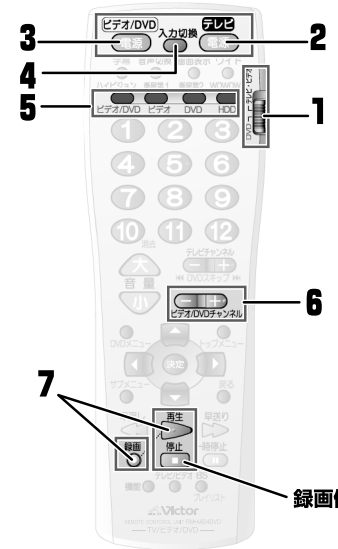
**プレイリストボタン※**  
オリジナル/プレイリストの切換えが必要な機種

**テレビ/ビデオボタン**  
一部のビデオ一体型DVDのアンテナ切換えに使用

※「消去」、「サブメニュー」、「プレイリスト」ボタンは、DVDレコーダーでタイトルを消去するときに使用します。(一部機種)  
本機ではタイトルの消去はできませんが、録画内容の編集操作には対応していません。

# 録画する場合

(操作例)



1. 切換スイッチを「DVD」側にする
  2. 電源ボタンを押してテレビの電源を入れる
  3. 電源ボタンを押してDVD(DVD複合機)の電源を入れる
  4. 入力切換ボタンを押してDVD(DVD複合機)が映るようにテレビの入力を切換える
  5. ビデオ/DVDビデオ DVD HDD ボタンで録画するメディアを選ぶ(DVD複合機の場合)  
※DVD単体機の場合、上記操作は必要ありません。
  6. ビデオ/DVDチャンネル ボタンを押して録画したいチャンネルを選ぶ
  7. 録画ボタンを押したまま再生ボタンを押して録画を始める
- 録画停止: 録画停止ボタンを押してください
- ※パイオニア、ソニー、シャープ、三菱のHDD内蔵DVDレコーダーとDVDレコーダーで録画停止ボタンがある機種  
録画停止ボタンを押しても録画停止しないときは  
録画再生ボタンを押したまま録画停止ボタンを押す

※録画予約およびテンキー操作はできません。  
上記は操作の一例です。お手持ちの機器や接続状況により、操作は変わります。

# ボタン機能対応表

機能ボタンを押したまま、特定のボタンを押すことにより下表の様な操作も可能です。（機種によっては動作しないことがあります。）

本機 ボタン名	メーカー	ビクター	サンヨー	シャープ	ソニー	東芝	パイオニア	DAEWOO	日立	フナイ	松下	三菱	アイワ	サムスン	LG
機能+消去	—	—	—	消去	取消し/消去	—	消去	—	—	—	—	削除	—	—	—
機能+⑫	リセット/取消し またはキャンセル	クリア	クリア	取消し	取消しまたはクリア	クリア	クリア(字幕OFF)	取消し/3D	取消し	クリア	取消しまたはリセット	クリアまたはリセット	取消しまたはクリア	クリア	取消しまたはクリア
機能+テレビ/ビデオ	入力切換 (0/11ボタン)	入力切換 (ズーム)	入力切換 または外部入力 (リピート)	入力切換	入力切換	入力切換	入力切換	—	入力切換	—	入力切換	入力切換	入力切換	入力切換	—
機能+トップメニュー	プログラムナビ またはトップメニュー	—	ディスクナビ	—	見るナビ※1	ディスクナビ	—	ディスクナビゲーション またはプログラムナビ	—	—	プログラムナビ	ディスクナビ	—	—	—
機能+画面表示	表示切換	—	—	—	—	—	—	—	—	—	—	—	—	—	—
機能+早送り	—	—	—	—	早送り	早送り	—	—	—	—	—	—	—	—	—
機能+早戻し	—	—	—	—	早戻し	早戻し	—	—	—	—	—	—	—	—	—
機能+一時停止	—	—	—	—	—	一時停止	—	—	—	—	—	—	—	—	—
機能+DVD電源	—	—	—	DVD電源	—	—	—	—	—	—	—	—	—	—	—
機能+⑨	—	—	—	—	—	—	—	9/S-ビデオ	—	—	—	—	—	—	—
機能+⑪	—	—	—	—	—	Bボタン または戻る、キャンセル	—	—	—	—	—	—	—	—	—
機能+音声	—	—	—	—	—	—	—	CHANNEL (CD音声切換)	—	—	—	—	音声切換	—	—
機能+戻る	オンエア	—	—	青(戻る、閉じる)	リターン	—	—	—	—	—	—	—	—	—	—
機能+サブメニュー	—	—	—	終了	—	—	—	—	—	—	—	—	—	—	—
機能+決定	—	—	—	—	○ボタン (決定)	—	—	—	—	—	—	—	—	—	—
機能+プレイリスト	—	—	—	—	ツール※2	CATV	—	—	—	—	—	—	—	—	—

※1 HDD内蔵DVDレコーダーの「見るナビ」に対応します。ビデオ一体型DVDプレーヤーの「見るナビ」には対応しません。

※2 一部のDVDレコーダーのみ対応しています。

上記一覧表のカッコ内のボタン名は、ボタンが兼用表示されている場合のものです。

## おかしいなと思ったら

このリモコンでお手持ちの機器が動作しないときは、次のようなことが考えられます。

- お手持ちのテレビ、ビデオ、DVDのリモコン信号が合っていない。  
メーカー設定表により、ボタンの押す回数を変えて、メーカー設定をやり直してください。
- 乾電池が消耗している。  
新しい乾電池に交換してください。乾電池交換後に、メーカー設定が変わってしまった場合には、もう一度、メーカー設定を行ってください。  
乾電池が消耗していると、ボタンを押している間「ビビビピッ…」という音をくり返します。  
但し、ボタンタッチ音「切」のときは、この音は鳴りません。
- ボタンを早くはなし過ぎる。  
ボタンを少し長めに押してください。早くはなし過ぎると、一部のメーカーでは、十分な信号が送信されません。音量などを微調整するために、ボタンが押された時間に合わせてリモコン信号を送信しています。
- 乾電池を交換した。乾電池が正しく入っていない。また、乾電池の⊕、⊖端子の汚れなどによる接触不良により、メーカー設定がお買い上げいただいた時点の設定(ビクターのリモコン信号)になっている。  
このような場合は、乾電池やメーカー設定を確認して、もう一度メーカー設定を行ってください。
- 機種によっては、一部の機能が操作できない場合もあります。
- 機器側の問題の場合もあります。リモコン信号受光部の汚れ、故障、リモコン信号受光部に日光が当たり、リモコン信号を受け付けにくいなど。  
受光部の汚れをふきとる。他のテレビやビデオをお持ちでしたら、そちらでもお試しください。

- ローパワーモードになっている。  
操作する機器との距離が4m以上あるときは、ローパワーモードではリモコン操作ができない場合があります。本体裏面の送信モードスイッチをノーマルモードにしてください。
- テレビとビデオが動作しない。  
切換スイッチを「テレビ・ビデオ」側にしてください。
- ビデオ一体型DVD、HDD内蔵DVDが動作しない。  
切換スイッチを「DVD」側にして、操作切換ボタンで、DVD・ビデオ・HDDの操作を切換えます。  
操作するメディアのボタンを押してください。
- DVDの「早送り」、「早戻し」ボタンを押しても動作しない。  
ご使用の機器の付属リモコンに「早送り」、「早戻し」ボタンがない場合は、DVDスキップ「◀◀」、「▶▶」ボタンを押してください。
- DVDの「字幕」、「音声切換」ボタンを押しても動作しない。  
「トップメニュー」または「DVDメニュー」ボタンを押して、表示されたメニューの中でカーソル選択する機種や「画面表示」ボタンを押してカーソル選択する機種では、「字幕」、「音声切換」ボタンは動作しません。
- サムスンのビデオの場合、再生中に「再生」ボタンを押すことにより、一時停止する機種があります。  
その場合には本機の「一時停止」ボタンでは動作しません。
- BSデコーダーの電源 入/切(機能+テレビ電源)、またはTV/独立切換(機能+画面表示)の操作を行った場合、ボタンを押し始めてから約2秒間リモコン信号を送信しつづけます。  
送信中の約2秒間は、どのボタン操作も受け付けません。また、ボタンタッチ音も鳴りません。