

## 地上デジタル対応テレビ用簡単リモコン

# 型名 RM-A400

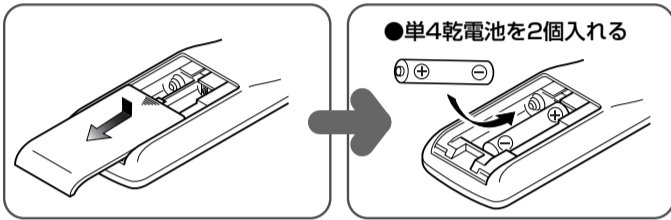
お買い上げありがとうございます。  
別紙の「安全上のご注意」をよくお読みのうえ、  
正しくお使いください。

ご使用前に、この「取扱説明書」をよくお読みのうえ、  
正しくお使いください。  
お読みになったあとは、保証書と一緒に大切に保管し、  
必要なときにお読みください。



- ビデオ一体型テレビ、デジタルチューナー内蔵DVDレコーダーなどの複合機器には対応していません。
- 東芝のチューナーはBS・(110度CS)デジタルチューナーに対応しています。地上・BS・110度CSデジタルチューナーには対応していません。
- フナイとDAEWOOのアナログテレビのBSチャンネル選局はできません。
- 従来のアナログテレビのメニューや番組表の操作はできません。
- 本機は2004年6月までに発売された機器のリモコン信号をもとに開発しており、それ以降に発売された機器については、操作できない場合があります。

## 乾電池を入れましょう



※付属の乾電池は動作確認用のため、電池持続時間が短い場合があります。  
※ボタンを押し続けていると乾電池の消耗が早くなります。

### 乾電池使用上のご注意

乾電池の誤った使いかたをしますと、液もれや破裂する危険がありますので次の点にご注意ください。

- 乾電池の ⊕ と ⊖ の向きを表示どおり正しく入れてください。
- 乾電池を加熱したり、分解したり、ショートしたり、火の中に投入しないでください。
- 種類の異なる乾電池や新しい乾電池と一度使用した乾電池を混ぜて使用しないでください。

※乾電池に表示されている注意事項も合わせてお読みください。

### アフターサービスについて

●アフターサービス、またはお手持ちの機器に対して、このリモコンが不適合と思われる場合については、お買い上げになりました販売店にご相談ください。

### 仕様

- 動作距離：ノーマルモード：約5m (正面軸上、条件により3~6m)  
ローパワーモード：約3m (正面軸上、条件により2~4m) (使用機器や部屋の条件により距離が変わります。)
  - 電源：DC 3V (単4乾電池 2個)
  - 電池持続時間：ノーマルモード：約12カ月  
ローパワーモード：約24カ月 (使用頻度により変わります)
  - 外形寸法：幅5.3 cm/高さ18.7 cm/厚さ2.4 cm
  - 質量：120 g (付属乾電池含む)
  - 付属品：単4乾電池 (動作確認用) 2個
- ※本機の仕様および外観は改善のため予告なく変更することがあります。

### お客様ご相談センター

フリーダイヤル  
**0120-2828-17**  
携帯電話・PHS・FAXなどからのご利用は  
電話 **03-5684-9311**  
FAX **03-5684-9317**  
〒113-0033 東京都文京区本郷3-14-7 ビクター本郷ビル

ビクターホームページ <http://www.victor.co.jp/>

**日本ビクター株式会社**  
AV & マルチメディアカンパニー  
〒221-8528 神奈川県横浜市神奈川区守屋町3-12

© 2005 Victor Company of Japan, Limited

LNT0035-001A

### 使用する前に

■ご使用前にこの「取扱説明書」をよくお読みのうえ、ご使用する機器に合わせてリモコン設定を行ってください。

- 直射日光やストーブのような熱器具の近くなど、高温になるところに放置すると、変形・変質の原因となることがあります。
- 汚れがひどい場合は、中性洗剤などでふきとってください。シンナーやベンジンなどは、絶対に使わないでください。

## メーカー設定をしましょう

お買い上げ時、このリモコンのメーカー設定は  
**テレビ → ビクター (アナログテレビ) / デジタルチューナー → ビクター (地上・BS・110度CSデジタルチューナー)** の設定になっています。

※ご使用の機器がビクター製であっても、機種によりリモコン信号が異なります。機器が正しく動作しないときは、メーカー設定をやり直してください。  
※メーカー設定中はテレビ/チューナーの切換スイッチは、どちらでもかまいません。ただし、設定後の操作では、機器に合わせてスイッチを切換えてください。

テレビの設定

**手順1**

リモコン裏面の送信モードスイッチを**設定**に合わせる

「ビビビ…」音が鳴り始めます。

※テレビのメーカー設定は、アナログテレビまたは、デジタルチューナー内蔵テレビのどちらか1台の設定になります。

**手順2**

お客様のご使用するテレビの**メーカー**を右表より探しその**メーカーのボタン**を押す

テレビのメーカー設定便利メモ

メーカー	ボタン	押す回数			
		アナログ	地上・BS・110度CSデジタル	BS・110度CSデジタル	BSデジタル
ビクター	①	1~2回	3回	3回	3回
サンヨー	②	1~3回	4回	4~5回	4回
シャープ	③	1~3回	4回	5~6回	5~6回
ソニー	⑤	1~4回	5回	6回	6回
東芝	⑥	1回	2回	3~4回	4~5回
パイオニア	⑧	1回	2回	3回	3回
DAEWOO (DACUS)	⑧	4~6回			
日立	⑨	1~5回	6~7回	8回	8~9回
フナイ	⑩	1~4回			
松下 (パナソニック)	⑪	1~3回	4回	5~6回	5回
三菱	⑫	1~3回	4回	4回	4回
アイワ	㊦	1~3回			
サムスン (SAMSUNG)	㊦	1~4回			
LG	㊦	5~7回			

メーカーのボタンはどれですか?  
(例) 松下の場合は、⑩です。

リモコンが正しく動作したとき、メーカーのボタンは何回押ししましたか?  
(例) 松下の場合は、1回、2回、3回、4回、5回、6回のときがあります。

**手順3**

テレビ電源ボタンを押す

設定が確定すると「ビー!」と音がした後、2秒間無音になります。その後「ビビビ…」と再度鳴り始めます。

**手順4**

リモコン裏面の送信モードスイッチを**ノーマル**に合わせる

「ビビビ…」音が鳴りやみます。

※アナログテレビのメニュー、カーソル操作はできません。また、ボタンタッチ音も鳴りません。

デジタルチューナーの設定

お手持ちのデジタルチューナー本体側のリモコンコードを変えているかたは、始めにリモコンコードを初期状態に戻してください。本機は初期状態のリモコン信号のみに対応します。

**手順1**

リモコン裏面の送信モードスイッチを**設定**に合わせる

「ビビビ…」音が鳴り始めます。

**手順2**

お客様のご使用するデジタルチューナーの**メーカー**を右表より探しその**メーカーのボタン**を押す

デジタルチューナーのメーカー設定便利メモ

メーカー	ボタン	押す回数		
		地上・BS・110度CSデジタル	BS・110度CSデジタル	BSデジタル
ビクター	①	1回	2回	2~3回
シャープ	③	1回		2~3回
ソニー	⑤	1回	2回	2回
東芝	⑥		1回	1回
日立	⑨	1回	2回	3回
松下 (パナソニック)	⑪	1回	2回	2回

メーカーのボタンはどれですか?  
(例) 松下の場合は、⑩です。

リモコンが正しく動作したとき、メーカーのボタンは何回押ししましたか?  
(例) 松下の場合は、1回、2回のときがあります。

**手順3**

チューナー電源ボタンを押す

設定が確定すると「ビー!」と音がした後、2秒間無音になります。その後「ビビビ…」と再度鳴り始めます。

**手順4**

リモコン裏面の送信モードスイッチを**ノーマル**に合わせる

「ビビビ…」音が鳴りやみます。

## それでは正しく動作するリモコンを操作してみましょう

**テレビの操作** (切換スイッチ：テレビ側)

電源の入切、チャンネル切換えやBS選局などを行ってください。デジタルチューナー内蔵テレビの場合は「CS」・「BS」・「地上デジタル」または「放送切換」ボタンで放送を切換え、チャンネル切換えなどを行ってください。

**デジタルチューナーの操作** (切換スイッチ：チューナー側)

電源の入切やチャンネル切換えなどを行ってください。「CS」・「BS」・「地上デジタル」または「放送切換」ボタンで放送を切換え、チャンネル切換えなどを行ってください。

**動作した**

**設定完了です**

※アナログテレビのメニュー、カーソル操作はできません。また、ボタンタッチ音も鳴りません。

**動作しない**

**メーカー設定の手順1から設定をやり直してください**

**やり直す場合は手順2で、メーカーボタンの押す回数を変えてください**

1回押しで設定して正しく動作しない場合は、2回押しで設定し直してください。

※同じメーカーのテレビ・デジタルチューナーでも機種によってリモコン信号が異なります。手順2でボタンを押す回数を1回、2回、…と変えることによって設定されるリモコン信号が変わります。

※アイワのテレビをメーカー設定して動作しないときは、ソニーのメーカー設定もお試しください。

**リモコン信号の送信を知らせる (ボタンタッチ音)**

お買い上げ時のボタンタッチ音は「入」になっています。リモコンのボタンを押すと「ビッ」と音が鳴り、リモコン信号が送信されます。右図の操作でボタンタッチ音を「切」にすることができます。また、もう一度同じ操作をすると「切」にしたボタンタッチ音を「入」にすることができます。

※ボタンタッチ音を「入」にしても、リモコン信号が送信されない操作をした場合はボタンタッチ音は鳴りません。

**乾電池を長持ちさせる (送信モード)**

乾電池の寿命を長持ちさせるために、送信距離を調節するモードを2モード用意しています。

**ノーマルモード**

通常のリモコン送信距離です。

正面軸上 約5m、条件により3m~6m

**ローパワーモード**

送信距離を短く設定。乾電池を長持ちさせます。

正面軸上 約3m、条件により2m~4m

※乾電池を長持ちさせることができますが、送信距離が短くなります。操作機器が近くにある場合にお使いください。

**ご確認ください** メーカー設定を手順のとおり行ったのに使用機器が動作しない! ▶ テレビ・デジタルチューナーの受光部不良も考えられます。ご使用機器のメーカーにご相談ください。

