

知っておいてほしいこと

～「大切なお知らせ」と「ヒント」～

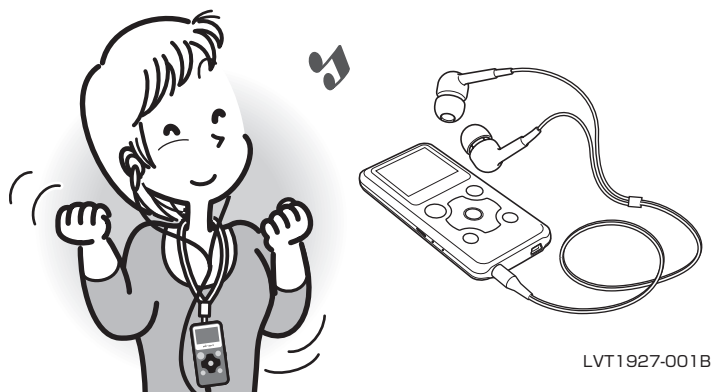
デジタルオーディオプレーヤーを
お使いになる前に必ずお読みください

本紙はお客様からの問い合わせの多い項目について、お知らせやヒントを記載しております。ご使用前、またご使用の際にお困りの事があった時にご覧ください。

XA-M40-A/-B/-N/-R/-W

XA-M20-A/-B/-N/-R/-W

XA-M10-A/-B/-N/-R/-W



LVT1927-001B

お知らせ まず充電する

本機を使用する前に、必ず充電してください。(→取扱説明書 17ページ)

- ・デスクトップパソコンに接続して充電する場合は、パソコンが電源オンの状態（スタンバイ以外の状態）で充電してください。
- ・ノートパソコンに接続して充電する場合は、パソコンにACアダプターを接続して、パソコンが電源オンの状態で充電してください。

ご注意：パソコンの設定により、本機の充電ができなくなる場合があります。詳しくはお使いのパソコンの取扱説明書をご覧ください。

お知らせ パソコン接続時のポイント

充電や、ファイルの転送などで本機とパソコンを接続するときは、必ず以下を確認してください。

- 本機の電源を切りましょう。

電源が入った状態で接続すると電源が入らなくなる等の不具合が発生する場合があります。

- パソコンの電源を入れてから本機を接続してください。
- パソコンの電源を切る時は、必ず本機をパソコンから外してから電源を切ってください。

お使いのパソコンによっては、パソコンが起動しなくなったり、終了しなくなることがあります。

ヒント 不具合が発生したらリセットを

本機で発生した問題のほとんどは、本機をリセットすることで解決できます。

<リセット方法>

先の細いもので本機側面のリセット（RESET）スイッチを押します。電源が切れるので、再び電源を入れてください。

このとき、「お気に入り」の登録やラジオのプリセット登録は消えますが、保存されている音楽ファイルや設定内容は消えません。

それでも解決しない場合、以下を試してみてください。

- 本機をパソコンに接続して、ファームウェアのバージョンアップをする。(→取扱説明書 78 ページ)
- 本機をフォーマットする。記録されたファイルはすべて消去されます。(→取扱説明書 76 ページ)





「ライセンスが無効です」と表示されたら

エクスプローラで転送された WMA-DRM (*1) ファイルを再生しようとする「ライセンスが無効です」というメッセージが表示され、次の曲にスキップします。(再生できません)

エクスプローラで転送された WMA-DRM ファイルが連続しているとスキップが連続するため、その間は何も表示されません。

このメッセージが表示されるファイルは、エクスプローラで転送せずに、Windows Media Player の転送 (同期) モードで転送してください。

一般的に「音楽配信サービス」による音楽ファイルは著作権保護されています。ご利用前に本機がその音楽配信サービスやファイル形式に対応しているのか等を十分ご確認ください。

(→取扱説明書 85 ページ)



*1 WMA-DRM :

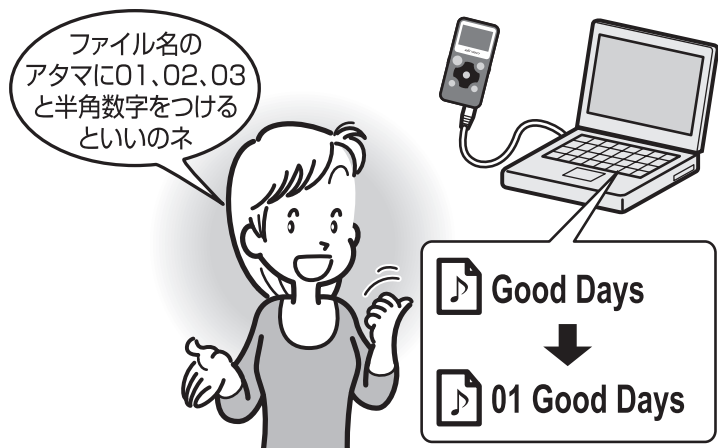
Windows Media Audio Digital Rights Management の略。Microsoft 社が開発した音楽ファイルで著作権保護されたもの。ダウンロード購入したファイルなど。



再生の順序が変わってしまったら？

本機に転送した音楽ファイルにトラック番号がついていないと、本機上で曲順がアルファベット順に入れ替わってしまいます。パソコンを使ってファイル名を変更すると再生の順序を修正できます。

(→取扱説明書 29 ページ)



お知らせ 録音中はパソコンにつながらない

録音中 (ボイスレコーディング中) は、パソコンと接続しないでください。電源が入らない等の不具合が発生し、フォーマットが必要となることがあります。



その他のことでお困りのときは

取扱説明書にも多くのヒントを記載しています。必要に応じて参照ください。

(→取扱説明書 88 ページ～ 91 ページ)

