



Victor

ハードディスクムービー

取扱説明書 - インストール編 -

お買い上げありがとうございます。

この取扱説明書では、付属ソフトウェアのインストール方法について説明します。

- ・ フォト・ナビゲーター
- ・ CyberLink DVD Solution
- ・ Capty MPEG Edit EX

この取扱説明書をよくお読みのうえ、正しくお使いください。

カメラの取り扱いについては、カメラの取扱説明書をお読みください。

パソコンの取り扱いについては、パソコン付属の取扱説明書をお読みください。

もくじ

● 本書の表記について	3
著作権について	3
他社製品の登録商標と商標について	3
● 付属ソフトウェアでできること	4
動画ファイルを再生・編集・DVDビデオを作る	4
静止画ファイルのアルバムを作る	5
動画ファイルを再生・編集する	6
● CyberLink DVD Solution をインストールする (Windows) ..	7
MsMsgs.exe を終了する	9
ユーザー登録する	10
CyberLink DVD Solution を使う	11
使いかたを知る	11
● フォト・ナビゲーターをインストールする (Windows)	12
フォト・ナビゲーターの使いかた	13
● Captv MPEG Edit EX をインストールする (Macintosh) ..	14
Captv MPEG Edit EX を使う	15
使いかたを知る	15
● お問い合わせについて	16
フォト・ナビゲーターのお問い合わせ先	16
CyberLink DVD Solution のお問い合わせ先	17
Captv MPEG Edit EX のお問い合わせ先	19

本書の表記について

- ・ お使いのパソコンの OS の種類によっては、画面表示や操作方法が本書と異なることがあります。
- ・ 本書では、CD-ROM ドライブなどのドライブ名を (D:) としています。お使いのパソコンによっては、ドライブ名が異なることがあります。
- ・ 本書に記載されているホームページアドレス (URL) は、本製品の発売時のものであり、変更されることがあります。

著作権について

あなたが付属のソフトウェアで編集したものは、個人として楽しむほかは、著作権法上、権利者に無断で使用できません。特に音楽 CD を BGM とするムービーを編集する場合は、音楽 CD の複製と同様の制限が生じますのでご注意ください。

他社製品の登録商標と商標について

- ・ Microsoft、Windows は、米国 Microsoft Corporation の米国およびその他の国における登録商標です。
- ・ Macintosh、Mac OS は、米国 Apple Computer, Inc. の米国およびその他の国における登録商標です。
- ・ Pentium は、米国 Intel Corporation の登録商標です。
- ・ その他、記載している会社名、製品名は各社の商標または登録商標です。なお、本文中では、TM マークと ® マークを明記していません。

付属ソフトウェアでできること

動画ファイルを再生・編集・DVDビデオを作る Windows

CyberLink DVD Solution を使うと、カメラで撮影した動画ファイルを再生・編集することや、DVD ビデオを作ることができます (P.7)。

- ・ CyberLink PowerDirector Express NE : 動画ファイルの編集
- ・ CyberLink PowerProducer 2 Gold NE : DVD の作成
- ・ CyberLink PowerDVD 5 NE : DVD と動画ファイルの再生

以下の条件を満たすパソコンで、CyberLink DVD Solution を使うことができます。

- | | |
|--------------|--|
| OS | : Windows 2000 Professional SP4、Windows XP Home Edition、Windows XP Professional
(いずれもプリインストール版) |
| CPU | : Intel Pentium III 700MHz 以上
(Pentium 4 2GHz 以上を推奨) |
| メモリー | : 128MB 以上 (256MB 以上を推奨) |
| HDD 空き容量 | : インストールに約 350MB 以上、DVD Video 作成時は 10GB 以上、Video CD 作成時は 1GB 以上 |
| 端子 | : 標準装備の USB 2.0 端子 |
| ディスプレイ | : 1024 × 600 ピクセル以上を表示可能なこと |
| ソフトウェア | : Internet Explorer 5.5 以降、DirectX 9
(必要に応じて自動的にインストールされます) |
| 記録型 DVD ドライブ | : CyberLink 社が対応するドライブをご用意ください。対応するドライブの一覧は、CyberLink 社のホームページでご確認ください。
http://www2.cli.co.jp/products/pp/pp2gold/hard.htm |

■記録できるメディアについて

- | | |
|---------------|--------------------------------|
| DVD Video 作成用 | : DVD-R, DVD-RW, DVD+R, DVD+RW |
| DVD-VR 作成用 | : DVD-RW, DVD-RAM |
| DVD+VR 作成用 | : DVD+RW |
| Video CD 作成用 | : CD-R, CD-RW |

お知らせ ●DVD-VRとDVD+VRはDVDレコーダー用の規格です。DVDプレーヤーによっては、再生できない場合があります。

フォト・ナビゲーターを使うと、カメラで撮影した静止画ファイルをアルバムのように管理できます。さらに、静止画ファイルの画質やサイズを変更できます (P.12)。

- ・ 静止画ファイルを読み込んでアルバムを作る
- ・ メールに静止画ファイルを添付する
- ・ アルバムの内容を Web ページとして保存する
- ・ 静止画をつなげて動画 (スライドショーやアニメーション) を作る
- ・ ファイルサイズを指定して、アルバムから静止画を取り出す

以下の条件を満たすパソコンで、フォト・ナビゲーターを使うことができます。

OS	: Windows 2000 Professional SP4、Windows XP Home Edition、Windows XP Professional (いずれもプリインストール版)
CPU	: Intel Pentium III 700MHz 以上
メモリー	: 128MB 以上
HDD 空き容量	: インストールに約 10MB 以上、アルバム作成時は 500MB 以上を推奨
端子	: 標準装備の USB 2.0 端子
ディスプレイ	: 800 × 600 ピクセル以上、16bit color を表示可能なこと
ソフトウェア	: Internet Explorer 5.5 以降

お知らせ ●フォト・ナビゲーターでは印刷できません。印刷するときはアルバムから取り出してください。

Capty MPEG Edit EX for Everio を使うと、カメラで撮影した動画ファイルを再生・トリミング編集できます (P.14)。

以下の条件を満たすパソコンで、Capty MPEG Edit EX for Everio を使うことができます。

機種	: iMac G4、iMac G5、iBook G4、Power Mac G5、PowerBook G4、eMac、Mac Mini (USB 2.0 端子が標準装備であること)
CPU	: PowerPC G4 800MHz 以上
メモリー	: 128MB 以上 (256MB 以上を推奨)
HDD 空き容量	: インストールに約 30MB 以上
ディスプレイ	: 1024 × 768 ピクセル以上を表示可能なこと
OS	: Mac OS X 10.2.8、Mac OS X 10.3.1 ~ 10.3.9
ソフトウェア	: QuickTime 6.5 以降

■ DVD ビデオを作るには

ピクセラ社の Capty DVD/VCD 2.0 を推奨します。詳しくは、ピクセラ社のホームページをご覧ください。

<http://www.pixela.co.jp/oem/jvc/j/>

CyberLink DVD Solution をインストールする (Windows)

下記のソフトウェアを、一括して、または個別にインストールできます。

- ・ CyberLink PowerDVD 5 NE : DVD と動画ファイルの再生
- ・ CyberLink PowerProducer 2 Gold NE : DVD の作成
- ・ CyberLink PowerDirector Express NE : 動画ファイルの編集

お知らせ ●本機で記録した動画ファイルは、付属のソフトウェアのみで扱えます。すでに PowerProducer/PowerDVD/PowerDirector がパソコンにインストールされている場合でも、付属のソフトウェアをインストールしてお使いください。

付属のソフトウェアをインストールするときに、アンインストールの問い合わせ画面と、共有ファイルの削除の確認画面が表示されたときは、それぞれで「はい」をクリックしてインストールを続けてください。パソコン内の PowerDirector、PowerProducer、PowerDVD がアンインストールされ、続いて付属のソフトウェアがインストールされます。

1 付属の CD-ROM をパソコンにセットする

しばらくすると「セットアップ」が表示されます

- ・ 「セットアップ」が表示されないときは、「マイコンピュータ」のなかの CD-ROM アイコンをダブルクリックします。

2 「CyberLink DVD Solution」の隣の「インストール」をクリックする

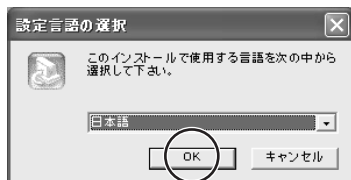
「設定言語の選択」画面が表示されます



画面は OS によって異なる

3 「OK」をクリックする

次の画面が表示されます



4 右の画面が表示された場合は「MsMsgs.exe を終了する」(P.9)へ進み、ここに戻ったら「OK」をクリックして手順5へ進む

- ・右の画面が表示されなかった場合は、そのまま手順5へ進みます。



5 「次へ」をクリックする 「使用許諾契約」が表示されます



6 内容を確認し、「はい」をクリックする

- 「ユーザ情報」が表示されます



必ず、お読みください

7 ユーザ名と会社名を入力し、「次へ」をクリックする

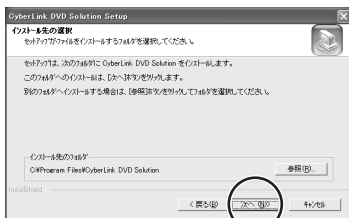
- ・CD-key を誤って変更したときは、「戻る」をクリックします。
- 「インストール先の選択」が表示されます



入力する

変更しない

8 「次へ」をクリックする 「セットアップタイプ」が表示されます



9 「次へ」をクリックする

・インストールするソフトウェアを変更
できます。

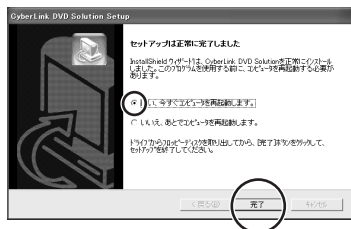
しばらくすると「セットアップは正常に
完了しました」と表示されます



10 「はい、今すぐコンピュータを再起動します。」をクリックし、「完了」をクリックする

・インストール済みのソフトウェアの種類
によっては、再起動を求められない場合
があります。

インストールが完了し、パソコンが再起動
します



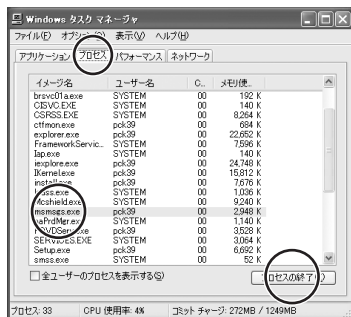
MsMsgs.exe を終了する

「CyberLink DVD Solution をインストールする (Windows)」(P.7) の手順 4
の画面が表示された場合、以下の手順で MsMsgs.exe (Windows
Messenger) を終了します。

1 「Ctrl」キーと「Alt」キーを押したまま、「Del」キーを押す
「Windows のセキュリティ」画面が表示されます

2 「タスクマネージャ」をクリックする
「Windows タスクマネージャ」が表示されます

3 「プロセス」タブをクリックし、
「msmsgs.exe」を選び、
「プロセスの終了」をクリックする
「タスクマネージャの警告」画面が表示
されます



4 「はい」をクリックし、「Windows タスクマネージャ」画面の右上の「×」をクリックする

「Windows タスクマネージャ」画面が閉じます

5 「CyberLink DVD Solution をインストールする (Windows)」(P.7) の

手順 4 へ戻り、インストールを続ける

ユーザー登録する

CyberLink DVD Solution のユーザー登録を行っておくことをお勧めします。ユーザー登録をすると、CyberLink 社のホームページから最新アップデートパッチをダウンロードできるようになるほか、カスタマーサポート (P.17) を利用できるようになります。

1 「スタート」をクリックし、「すべてのプログラム」 - 「CyberLink DVD Solution」 - 「PowerDirector Express」を順にポイントし、「オンライン登録」をクリックする

・ユーザー登録は一度で十分です。「PowerDVD」と「PowerProducer」で「オンライン登録」する必要はありません。

ユーザー登録のページが表示されます

2 「製品」欄で「PowerDVD 5」を選び、その他の項目と CD-key を入力して、「送信」をクリックする

・ CD-key 「MS9869744HR66549」

■ インターネットを使わずにユーザー登録するには

下記の必要事項を記入して、郵送または FAX で、サイバーリンク株式会社のカスタマーサポート (P.17) へお送りください。(所定の用紙はありません。適当な紙に記入してお送りください。)

● 必要事項

- ・ お名前
- ・ メールアドレス (お持ちでない場合は必要ありません)
- ・ お住まいの都道府県名
- ・ CD-key 「MS9869744HR66549」

1 「スタート」 をクリックし、「すべてのプログラム」 - 「CyberLink DVD Solution」 を順にポイントする

2 使うソフトウェアを選んでポイントし、ソフトウェア名をクリックする

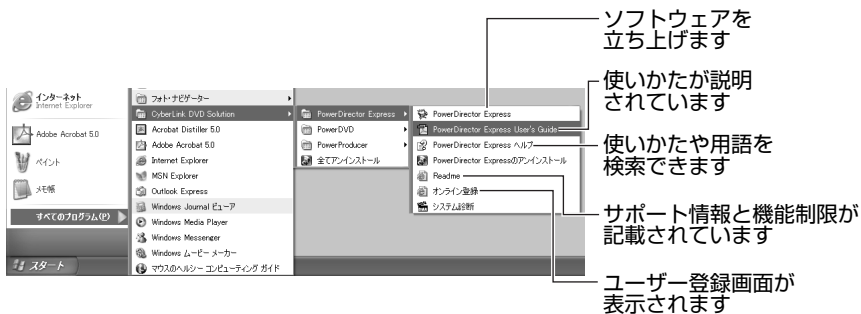
- ・ PowerDirector Express : 動画ファイルの編集
- ・ PowerDVD : 動画ファイルと DVD の再生
- ・ PowerProducer : DVD の作成

※デスクトップのアイコンをダブルクリックして、それぞれのソフトウェアを立ち上げることもできます。

使いかたを知る

CyberLink DVD Solution を使う際は、次の3つをお読みください。特に ReadMe ファイルは、必ず最初にお読みください。

- User's Guide : 使いかたが説明されています
- ヘルプ : 使いかたや用語を検索できます
- ReadMe【重要】 : サポート情報と機能制限、カメラと併用するための情報が記載されています

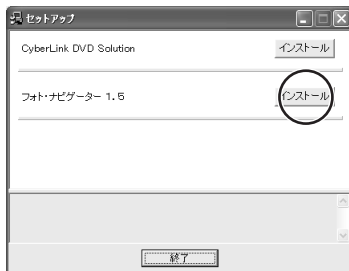


- お知らせ**
- PDF マニュアルを読むには、Adobe 社の Acrobat Reader 3.0 以降、または Adobe Reader 6.0 以降が必要です。
 - Adobe Reader は、Adobe 社のホームページからダウンロードできます。
<http://www.adobe.co.jp/>
 - PowerDirector Express NE/ PowerProducer 2 Gold NE/ PowerDVD 5 NE の概要は、CyberLink のホームページでもご覧いただけます。
<http://www2.cli.co.jp/products/ne/>

フォト・ナビゲーターをインストールする (Windows)

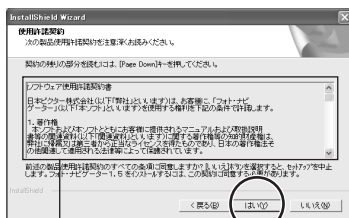
1 付属の CD-ROM をパソコンにセットする
しばらくすると「セットアップ」が表示されます
・「セットアップ」が表示されないときは、「マイコンピュータ」のなかの CD-ROM アイコンをダブルクリックします。

2 「フォト・ナビゲーター 1.5」の隣の「インストール」をクリックする
「使用許諾契約」が表示されます



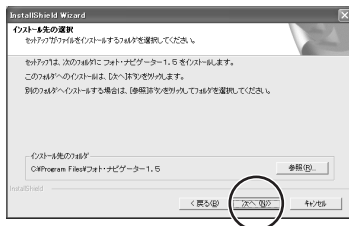
画面は OS によって異なる

3 内容を確認し、「はい」をクリックする
「インストール先の選択」が表示されます

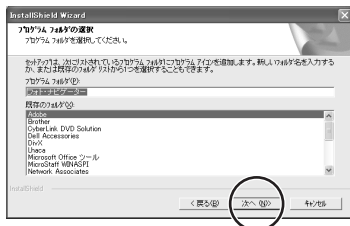


必ず、お読みください

4 「次へ」をクリックする
「プログラムフォルダの選択」が表示されます

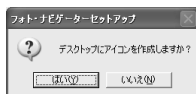


- 5 「次へ」をクリックする**
しばらくすると「デスクトップにアイコンを作成しますか？」と表示されます



- 6 どちらかのボタンをクリックする**
インストールが完了し、「セットアップ」に戻ります

- ・「はい」をクリックしたときは、デスクトップにフォト・ナビゲーターのアイコンが作られます。



- 7 「終了」をクリックする**
「セットアップ」が閉じます



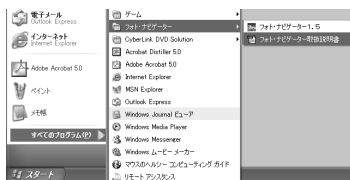
画面は OS によって異なる

フォト・ナビゲーターの使いかた

PDF マニュアルの「フォト・ナビゲーター取扱説明書」をご覧ください。

- 1 「スタート」をクリックし、「すべてのプログラム」-「フォト・ナビゲーター」をポイントし、「フォト・ナビゲーター取扱説明書」をクリックする**

フォト・ナビゲーター取扱説明書が表示されます



お知らせ

- PDF を読むには、Adobe 社の Acrobat Reader 3.0 以降、または Adobe Reader 6.0 以降が必要です。
- Adobe Reader は、Adobe 社のホームページからダウンロードできます。
<http://www.adobe.co.jp/>

Capty MPEG Edit EXをインストールする (Macintosh)

- 1 付属の CD-ROM をパソコンにセットする
CD-ROM が表示されます
・ CD-ROM が表示されないときは、Finder の移動メニューで「コンピュータ」を選ぶ。
- 2 「Capty MPEG Edit EX for Everio」アイコンをダブルクリックする
- 3 「Capty MPEG Edit EX.pkg」アイコンをダブルクリックする
「Capty MPEG Edit EX for Everio をインストール」が表示されます



- 4 画面の指示にしたがって操作する

- 5 「認証」が表示された場合は、管理者権限を持つユーザーの名前とパスワードを入力し、「OK」をクリックする
・ お使いのパソコンの管理者にインストールを依頼してください。



必ず入力します

- 6 インストールが終了したら、「閉じる」をクリックし、CD-ROM を取り出す

Capty MPEG Edit EX を使う

1 「アプリケーション」フォルダの「Capty MPEG Edit EX for Everio」フォルダを開く

2 「Capty MPEG Edit EX for Everio」アイコンをダブルクリックする

- ・アイコンに動画ファイルをドラッグ&ドロップすることもできます。



使いかたを知る

Capty MPEG Edit EX を使う際は、次の2つをお読みください。特に「はじめにお読みください」は、必ず最初にお読みください。

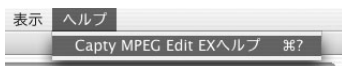
■はじめにお読みください【重要】

「Readme」フォルダの「Japanese」フォルダにあります。
サポート情報と制限事項などが記載されています。



■ヘルプ

ヘルプメニューの「Capty MPEG Edit EX ヘルプ」を選びます。
使いかたが説明されています。



お問い合わせについて

フォト・ナビゲーターのお問い合わせ先

弊社（日本ビクター）の DV ご相談窓口にて、受け付けています。
電話または E メールでお問い合わせの際は、下記の内容をお伝えください。なお、Eメールの場合は、ビクターホームページの「お問い合わせ・サポート」をクリックしてください。

- | | |
|------------------------------------|--------------|
| ■ご利用のビデオカメラ（型名）： GZ-MG50 など | ■故障の状況 |
| ■パソコン | ■エラーメッセージの内容 |
| ・メーカー名 | ■お買上げ日 |
| ・機種名 | ■お名前 |
| ・形状（デスクトップ／ノート） | ■ご住所 |
| ・CPU(MHz, GHz) | ■電話番号 |
| ・OS | ■FAX 番号 |
| ・メモリ容量 (RAM) | |
| ・ハードディスク空き容量 | |

電話番号 (045)450-2770

ホームページ <http://www.victor.co.jp/>

ご質問の内容によっては回答までにお時間がかかることがありますので、あらかじめご了承ください。なお弊社では、お使いのパソコンについての基本的な操作方法、OS、ほかのアプリケーション、ドライバの仕様やその動作に関する事項などについては、一切お答えできません。

ご相談窓口におけるお客様の個人情報は、お問い合わせへの対応、修理およびその確認に使用し、適切に管理を行い、お客様の同意なく個人情報を第三者に提供または開示することはありません。

サイバーリンク株式会社にて、受け付けています。

あらかじめユーザ登録 (P.10) を行ってください。なお、登録ユーザの皆様には、製品情報をお送りしております。

■ ReadMe をご覧ください

サポートの詳しい内容については、アプリケーションと共にインストールされる ReadMe をご覧ください (P.11)。

■ お問い合わせの際は

下記の内容をお伝えください。

- ・ 登録された CD-key 「MS9869744HR66549」
- ・ 製品名 (次のいずれかです)

CyberLink PowerDVD 5 NE

CyberLink PowerProducer 2 Gold NE

CyberLink PowerDirector Express NE

- ・ Windows OS のバージョン
- ・ ハードウェアタイプ (サウンドカード、VGA カード) と仕様
- ・ 表示された警告メッセージ
- ・ 問題が発生したときの詳しい状況

■ 電話サポートと FAX サポート

電話番号 (03)5339-6996

電話受付 月曜日～金曜日 10:00～13:00、14:00～17:00
(土・日・祝日・弊社指定の休業日を除く)

FAX 番号 (03)5339-7517

FAX 受付 24 時間

■ Web サポート

下記の URL にてユーザサポートを受け付けています。

また多くの場合、Web サイトの製品についての Q&A、トラブルシューティング、最新製品情報、その他の関連情報などで、質問の答えを見つけられます。ぜひご利用ください。

CyberLink ホームページ <http://www.cli.co.jp/>

Cyberlink サポートページ <http://support.cli.co.jp/>

■サイバーリンク株式会社

〒141-0001 東京都品川区北品川 5-6-27 ファーニスビル 5 階

株式会社ピクセラにて、受け付けています。

■「はじめにお読みください」をご覧ください

サポートの詳しい内容については、アプリケーションと共にインストールされる「はじめにお読みください」をご覧ください (P.15)。

■お問い合わせの際は

下記の内容をお伝えください。

- ・ 製品名 (Capty MPEG Edit EX for Everio)
- ・ Mac OS X のバージョン
- ・ パソコンの仕様 (機種名、メモリー容量、HDD の空き容量)
- ・ 表示された警告メッセージ
- ・ 問題が発生したときの詳しい状況

■電話サポートと FAX サポート

電話番号 (06)6633-3900

電話受付 月曜日～金曜日 10:00～13:00、14:00～17:00
(年末年始、土日祭、弊社指定休日を除く)

FAX 番号 (06)6633-2992

FAX 受付 24 時間

■ホームページ

Web サイトの製品 Q&A、最新製品情報やダウンロード、その他の関連情報などで、質問の答えを見つけられます。ぜひご利用ください。

ホームページ <http://www.pixela.co.jp/oem/jvc/j/>


■株式会社ピクセラ

〒556-0011 大阪府大阪市浪速区難波中 2-10-70 パークスタワー 25 階

製品についてのご相談や修理のご依頼は

まず、お買い上げの販売店にご相談ください。

転居されたり、贈答品などでお困りの場合は、下記のご相談窓口にご相談ください

フォト・ナビゲーターについての お問い合わせは	お買い物情報や製品についての 全般的なご相談
P.16 をご覧ください。	お客様ご相談センター  0120-2828-17 携帯電話・PHS・FAXなどからのご利用は 電話：(045) 450-8950 FAX：(045) 450-2275 〒221-8528 横浜市神奈川区守屋町3-12 弊社ご相談窓口におけるお客様の個人情報 は、お問い合わせへの対応、修理 およびその確認に使用し、適切に管理 を行い、お客様の同意なく個人情報を 第三者に提供または開示することはあ りません。
CyberLink DVD Solutionについての お問い合わせは	
P.17 をご覧ください。	
Capty MPEG Edit EX for Everioについての お問い合わせは	
P.19 をご覧ください。	

ビクターホームページ <http://www.victor.co.jp/>

日本ビクター株式会社

AV & マルチメディアカンパニー

〒221-8528 横浜市神奈川区守屋町3-12