

MP-C102

① 電池パックについて

- お買い上げ時は、専用ニッケル水素蓄電池パックは充電されていません。必ず専用 AC アダプターを接続し、約 3 時間充電してください。
- お買い上げ後、初めての充電や長時間使用しなかったあとの充電の場合、10 分程度で充電が終了し、十分に充電されないことがあります。このような場合は、2～3 回充電をくり返してください。

② インターネット接続の設定をするお客様へ！

- インターネットサービスプロバイダ契約（→49 ページ）をされていない方は、「ぶらら」か「NIFTY」にサインアップ登録されることをお勧めします。
本機を電話回線につないで（→116 ページ）、デスクトップ画面（→36 ページ）のアイコンをダブルタップし、画面に従ってインターネットサービスプロバイダ契約（→49 ページ）から、ホームページ閲覧と AV リンクメールの通信設定まで一連の操作でできます。
- 既に、インターネットサービスプロバイダ契約（→49 ページ）をお済みの方は、取扱説明書（→51 ページ）の手順で、ホームページ閲覧と AV リンクメールの通信設定が簡単にできます。
- 既に、インターネットサービスプロバイダ契約をお済みの方で、WindowsCE の「リモートネットワーク」を使って設定される方は、“InterLink でメールを送ってみよう”（添付シート）をご覧ください。

裏面もお読みください。

③ バックアップ方法の選択

バックアップ方法は、下記の三種類の中から、それぞれの目的に適した方法でおこなってください。

- 「bUSEFUL Backup Plus」(→107ページ)は、内蔵メモリーのデータやファイルを外部メディアにバックアップするために使います。
- 「AVリンクメール設定バックアップ」(→74ページ)は、「AVリンクメール」の通信設定データとメール本文を外部メディアにバックアップするために使います。
また通信設定データは、不揮発性の本体メモリーにバックアップすることもできます。
- ActiveSync3.0(→57ページ)は、内蔵メモリーのデータやファイルをPCにバックアップしたり(→155ページ)、PCのMicrosoft Outlookやファイルの同期(→144ページ)を取るために使います。


④「ActiveSync3.0 インストール」の補足説明

取扱説明書(→57ページ)の「PC接続の準備をする」手順4の外欄ウィザードの説明で“「新規パートナー関係のウィザード」のデバイス名に「InterLink」を入力してください。”のダイアログは通常表示されません。

MP-C102

取扱説明書に「PCにバックアップしたデータやファイルをInterLinkに復元する」が抜けてしまいましたので追加いたします。このシートを取扱説明書155ページの後にはさんでお使いください。

■PCにバックアップしたデータやファイルをInterLinkに復元する

- 1** InterLink と PC を付属のシリアルケーブルで接続する。
- 2** PCのデスクトップ上の [Activesync] アイコン  をダブルクリックし、[ツール]メニューの[バックアップ／復元]をクリックする
- 3** [復元]タブをクリックし、[復元]ボタンをクリックする。
(注意) 参照ダイアログで復元するファイルを選択する。
- 4** [OK]をクリックし、表示された「復元の続行」ダイアログで[復元]をクリックする。
- 5** 復元途中で“復元：ファイルのコピーエラー”画面上に、「復元時に次のファイルをコピーできませんでした。……」の警告メッセージが出ますが、復元時のエラーではありません。
- 6** 画面の[すべてスキップ]ボタンをクリックすると「復元の終了:デバイスを再起動」ダイアログボックスが表示されます。
- 7** [OK]をクリックし、PCとInterLinkの接続をはずし、InterLinkをリセット(→134ページ)します。

注意

バックアップ／復元を開始するときは、InterLinkのアプリケーションをすべて終了させて行ってください。

MP-C102

取扱説明書（26ページ）の手順**5**に誤記がありましたので、訂正させていただきます。

(誤)

5 電源ボタンを押し、電池駆動するかを確認する



(正)

5 電源ボタンを押し、電池駆動するかを確認する
セットアップ（初めて電源を入れたとき）は、28ページを先におこなう手順になります。



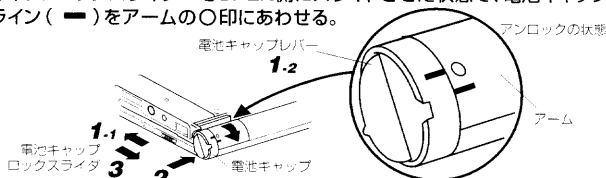
LE40687-001A

コーション MP-C102

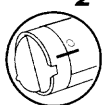


<電池キャップの取り付け方>

1 電池キャップロックスライダーをOPEN側にスライドさせた状態で、電池キャップ側面ライン(—)をアームのO印にあわせる。



2 電池キャップを押し約25度右に回しロック状態にする。



3 電池キャップロックスライダーをOPEN側の逆向きにスライドさせる。

*取りはずすときは、手順を逆に操作してください。

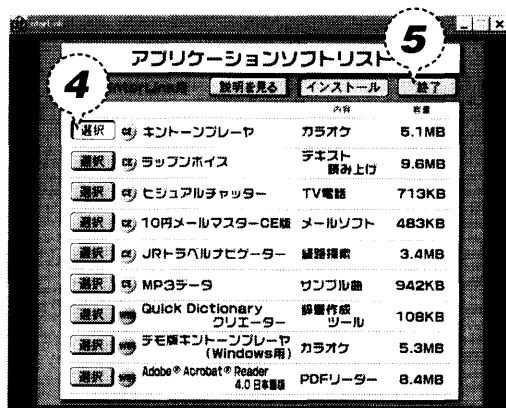
LE40652-002A

誤記訂正と追加記述

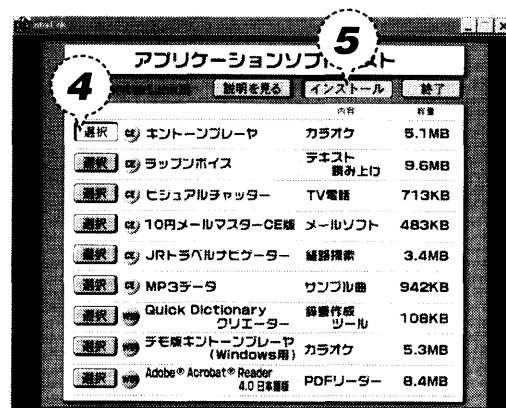


MP-C102

取扱説明書(59ページ)のさし絵に誤記がありましたので、訂正をさせていただきます。



(誤)



(正)

誤記訂正と追加記述



MP-C102

取扱説明書(59ページ)操作手順 “5 [インストール]をクリックする” の追加記述

操作手順5 [インストール] をクリックすると“InterLink (モバイルPC) へのセットアップの準備が完了しました。” のメッセージが表示され、『OK』ボタンをクリックします。画面に以下の選択ボタンが表示されます。

『はい』 : CE 機へのインストールを開始する。

『いいえ』 : 受け側メディアの選択ウィザードが表示され、CE機の必要な容量及び使用可能な空き容量の確認後、インストールすることができます。

『キャンセル』 : CE 機へのインストールを中止する。

注意

一部のWindows PC (パソコン) において、『いいえ』ボタンをクリックしても受け側メディアの選択ウィザードが表示されず CE 機へのインストールを開始する場合があります。特にインストールしても問題ありませんが、CE機へのインストールを途中で中止したい場合は、『キャンセル』ボタンをクリックして中止してください。